

277152-2 ✓ 有效

COPALUM

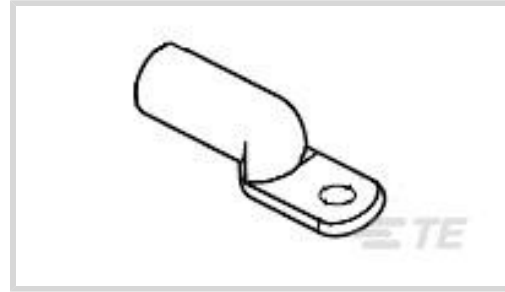
TE 内部编号 277152-2

Closed Ring Tongue Terminal, 2/0 AWG, 3/8 Stud Size, 9.91 mm [.39 in] Stud Diameter, Closed Barrel, Straight, Tin, Uninsulated

[在 TE 官网查看>](#)



端子和接头 > 环形端子



环形端子产品类型: 闭环舌形端子

线径: 138168 CMA

螺钉尺寸: 3/8

## 产品特性

### 产品类型特性

|            |        |
|------------|--------|
| 环形端子产品类型   | 闭环舌形端子 |
| 螺钉尺寸       | 3/8    |
| 可密封        | 是      |
| 电线绝缘支持固定类型 | 绝缘支撑   |

### 结构特性

|    |   |
|----|---|
| 孔数 | 1 |
|----|---|

### 主体特性

|      |        |
|------|--------|
| 产品重量 | 76.3 g |
|------|--------|

### 接触件特性

|        |        |
|--------|--------|
| 压线筒类型  | Closed |
| 端子方向   | 直式     |
| 端子电镀材料 | 锡      |
| 端子底板材料 | 无      |

### 尺寸

|               |                  |
|---------------|------------------|
| 线径            | 138168 CMA       |
| 螺钉直径          | 9.91 mm[.39 in]  |
| 舌厚            | 3.25 mm[.128 in] |
| 产品长度          | 71.37 mm[2.8 in] |
| 压线筒内径         | 11.94 mm[.47 in] |
| 兼容的绝缘直径 (最大值) | 13.97 mm[.55 in] |

|           |                               |
|-----------|-------------------------------|
| 兼容的绝缘直径范围 | 12.7 – 13.97 mm [.5 – .55 in] |
|-----------|-------------------------------|

### 使用环境

|        |                             |
|--------|-----------------------------|
| 绝缘选项   | 非绝缘                         |
| 工作温度范围 | -65 – 175 °C [-85 – 347 °F] |

### 行业标准

|           |   |
|-----------|---|
| 符合政府资质的端子 | 否 |
|-----------|---|

### 包装特性

|      |     |
|------|-----|
| 封装数量 | 25  |
| 封装方法 | Box |

### 产品合规性

如需合规文档，请访问 [TE 官网产品页面](#)。>

|   |   |
|---|---|
| 欧盟RoHS指令2011/65/EU                                      | 符合  |
| 欧盟ELV指令2000/53/EC                                       | 符合  |
| 中国电器电子产品有害物质限制使用管理办法（China RoHS 2，工业和信息化部携七部委2016年第32号令 | 没有超出阈值的受限材料   |
| 欧盟REACH法规(EC) No. 1907/2006                             | 欧洲化学品管理局最新发布的SVHC候选清单: 2024年1月 (240)<br>SVHC候选清单的声明更新至: 2023年6月 (235)<br>不含REACH SVHC |
| 卤素含量  | 低卤素 - 每种均质材料的 Br、Cl、F、I < 900 ppm。也不含 BFR/CFR/PVC                                     |
| 焊接工艺能力  | 不适合采用焊接工艺   |

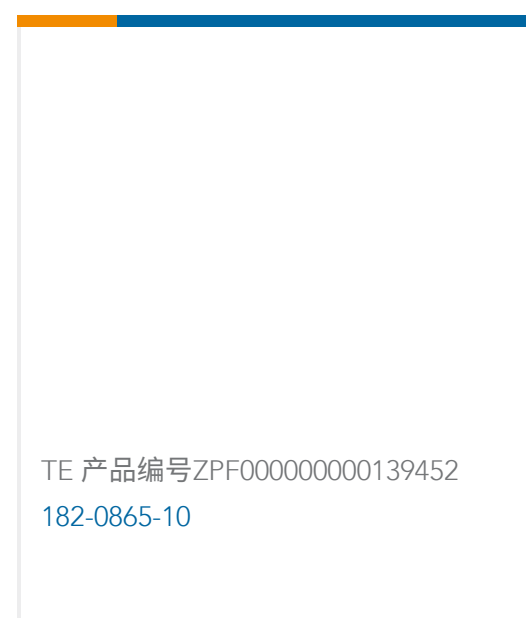
#### 产品合规免责声明

此信息基于对供应商的合理调查以及TE对供应商提供的信息的现有认知。此信息可能发生变化。经TE确认符合欧盟RoHS的产品编号，产品均质材料中铅、六价铬、汞、PBB、PBDE、DEHP、BBP、DBP和DIBP的最大浓度不超过0.1%，镉的最大浓度不超过0.01%或符合指令2011/65/EU(RoHS2)及其修订指令规定的豁免。根据2011/65/EU指令要求电子电气产品需要进行CE标识。元器件产品通常无需进行CE标识。经TE确认符合欧盟ELV指令的产品编号，产品均质材料中，铅、六价铬和汞的最大浓度不超过0.1%，镉的最大浓度不超过0.01%（按重量计算），或符合指令2000/53/EC(ELV)附录中规定的豁免。关于欧盟REACH法规，TE目前提供的此产品编号的物品中高度关注物质(SVHC)的信息是基于欧洲化学品管理局(ECHA)最新发布的“物品中物质的要求指南”，链接如下：<https://echa.europa.eu/guidance-documents/guidance-on-reach>

### 配套部件



## 客户还购买了



## 文档

### 产品图纸

[TERMINAL,COPALUM R 2/0 3/8](#)

英文版本

### CAD 文件

[下载查看](#)

[ENG\\_CVM\\_277152-2\\_J.3d\\_igs.zip](#)

英文版本

[下载查看](#)



[ENG\\_CVM\\_277152-2\\_J.3d\\_stp.zip](#)

英文版本

**下载查看**

[ENG\\_CVM\\_277152-2\\_J.2d\\_dxf.zip](#)

英文版本

**3D PDF**

英文版本

下载CAD文件代表我接受和同意[使用条款](#)。

---

**数据表/目录页**

[COPALUM Lite Sealed Terminals and Splices](#)

英文版本

---

**产品规格**

**应用规格**

英文版本

---

**使用说明书**

**使用说明书 (美国)**

英文版本