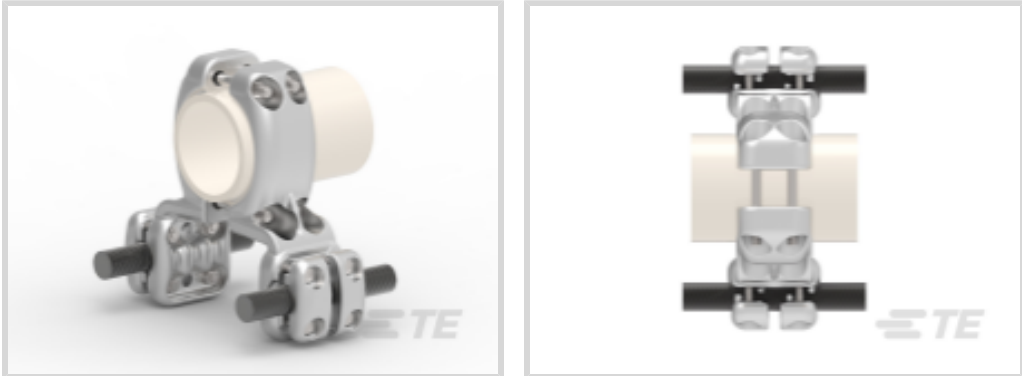




能源和电力产品 > 电源系统连接器 > 机械式接管 > 高压柔性电缆连接器



产品供货情况: 亚洲（中国除外）, 欧洲、中东和非洲, 美洲

安装技术: 栓接

电压等级: ≤ 500 kV

兼容导体材料: 铝

导体类型: 管

[所有 高压柔性电缆连接器 \(1003\)](#)

产品特性

产品类型特性

安装技术	栓接
------	----

结构特性

螺栓数量	8
------	---

电气特征

电压等级	≤ 500 kV
------	----------

主体特性

兼容导体材料	铝
导体类型	管
主要产品材料	铝合金

尺寸

兼容导体截面范围 - 主线	160 mm²
螺栓头尺寸（对边）	19 mm
兼容导体直径范围	1192.5 – 1300 AWG/kcmil
兼容的导体截面范围	626.3 – 698.8 mm²

操作/应用

机械式连接器产品类型	连接器
------------	-----



行业标准

与已批准的标准产品兼容	IEC, NEMA
-------------	-----------

产品供货情况

产品供货情况	亚洲（中国除外）, 欧洲、中东和非洲, 美洲
--------	------------------------

产品合规性

如需合规文档，请访问 [TE 官网产品页面](#)。>

欧盟RoHS指令2011/65/EU	Compliant
欧盟ELV指令2000/53/EC	Out of Scope
中国电器电子产品有害物质限制使用管理办法（China RoHS 2，工业和信息化部携七部委2016年第32号令	有害物质含量符合标准要求 No Restricted Substance(s) Above Threshold
欧盟REACH法规(EC) No. 1907/2006	Current ECHA Candidate List: JUNE 2025 (250) Candidate List Declared Against: JAN 2025 (247) Does not contain REACH SVHC
卤素含量	Low Halogen - Br, Cl, F < 900 ppm per homogenous material. Also BFR/CFR/PVC Free
焊接工艺能力	Not reviewed for solder process capability

产品合规免责声明

此信息基于对供应商的合理调查以及TE对供应商提供的信息的现有认知。此信息可能发生变化。经TE确认符合欧盟RoHS的产品编号，产品均质材料中铅、六价铬、汞、PBB、PBDE、DEHP、BBP、DBP和DIBP 的最大浓度不超过 0.1%，镉的最大浓度不超过 0.01%或符合指令2011/65/EU(RoHS2)及其修订指令规定的豁免。根据2011/65/EU 指令要求电子电气产品需要进行 CE 标识。元器件产品通常无需进行CE 标识。经 TE 确认符合欧盟 ELV 指令的产品编号，产品均质材料中，铅、六价铬和汞的最大浓度不超过0.1%，镉的最大浓度不超过 0.01%（按重量计算），或符合指令 2000/53/EC (ELV) 附录中规定的豁免。关于欧盟REACH法规，TE 目前提供的物品中高度关注物质含量（SVHC）信息是基于欧洲化学品管理局（ECHA）“物品中物质的要求指南”（2011年4月第2版），在最终产品中高度关注物质含量按重量计算不超过0.1%。TE 注意到欧洲法院在2015年9月10日的裁定（也被称为O5A：Once An Article Always An Article），对于“复杂物品”，高度关注物质含量阈值标准适用于产品本身以及组成产品的单个物品。TE 已经基于新的 ECHA“物品中物质的要求指南”（2017年6月第4版）完成对O5A规则的评估，并将相应更新REACH的声明。

配套部件



TE 产品编号 CAT-SIMABUS
高压刚性总线连接器



TE 产品编号 2352231-1
5 TABPC 84 T160 18/35



该系列中的其他产品 | SIMAFLEX



机械式接管(1006)

客户还购买了



TE 产品编号CAT-SIMAFLEX
高压柔性电缆连接器



TE 产品编号CAT-SIMABUS
高压刚性总线连接器

TE 产品编号2301083-1
5 TABP 82 T160

TE 产品编号2301091-1
5 TABPC 82 T160 18/35

TE 产品编号2340189-1
5 CT 82 F M345 E100 L605

文档

产品图纸

5 MJ 82 A T160 M345 E100

英文版本

数据表/目录页

SIMAFLEX SUBSTATION CONNECTOR SYSTEM

英文版本