

233200-005 ✓ 有效

RAYCHEM | RAYCHEM MXSU

TE 内部编号 233200-005

Joints & Splices, EMEA, Heat Shrink, ≤ 12 kV, Inline, Medium Voltage Inline Joint, Cross-Section 70 – 150 mm², 1 Core, Polymeric, RAYCHEM MXSU

[在 TE 官网查看>](#)



能源和电力产品 > 电源电缆附件 > 接头和拼接件 > 12-42 kV 热缩电缆接头



接头和拼接件产品供货情况: [欧洲、中东和非洲](#)

安装说明: [德语](#)

接头和拼接件技术: [热收缩](#)

接头和拼接件电压等级: ≤ 12 kV

接头和拼接件应用类型: [直插式](#)

[所有 12-42 kV 热缩电缆接头 \(79\)](#)

产品特性

产品类型特性

接头和拼接件技术	热收缩
接头和拼接件产品类型	中压直通接头
绝缘	聚合物
电缆屏蔽种类	导线
包含机械式接管	是
产品系列	MXSU

结构特性

芯数	1
----	---

电气特征

接头和拼接件电压等级	≤ 12 kV
------------	--------------

尺寸

截面范围	70 – 150 mm ²
接头和拼接件绝缘层直径	17.6 – 24.3 mm [.692 – .956 in]
电缆截面 (最大值) (主线)	150 mm ²
电缆截面 (最小值) (主线)	70 mm ²
接头和拼接件导体直径	8.7 – 15 mm [.342 – .59 in]

护套外径	25 – 38 mm[.984 – 1.49 in]
------	----------------------------

操作/应用

接头和拼接件应用类型	直插式
------------	-----

行业标准

设计说明书	HD CENELEC 629.1
-------	------------------

产品供货情况

接头和拼接件产品供货情况	欧洲、中东和非洲
--------------	----------

包装特性

封装数量	1
------	---

其他

安装说明	德语
------	----

产品合规性

如需合规文档，请访问 [TE 官网产品页面](#)。>

欧盟RoHS指令2011/65/EU	符合且适用豁免
--------------------	---------

欧盟ELV指令2000/53/EC	符合且适用豁免
-------------------	---------

中国电器电子产品有害物质限制使用管理办法（China RoHS 2，工业和信息化部携七部委2016年第32号令	受限材料超出阈值
---	----------

欧盟REACH法规(EC) No. 1907/2006	<p>欧洲化学品管理局最新发布的SVHC候选清单: 2024年1月 (240)</p> <p>SVHC候选清单的声明更新至: 2023年6月 (235)</p> <p>超过限值的SVHC:</p> <p>Pb (1.5% in Component Part)</p> <p><small>物品安全使用说明: 使用本产品时不要进食、饮水或吸烟。作业后彻底清洗。如果可能，请回收再利用，如需废弃处置，请遵守当地有关法规。</small></p>
-----------------------------	--

卤素含量	不含 BFR/CFR/PVC - 但其他来源中的 Br 或 Cl > 900 ppm。
------	---

焊接工艺能力	不适合采用焊接工艺
--------	-----------

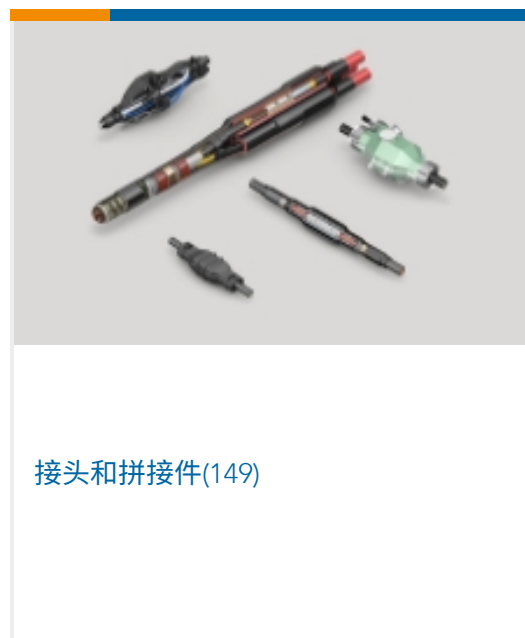
产品合规免责声明

此信息基于对供应商的合理调查以及TE对供应商提供的信息的现有认知。此信息可能发生变化。经TE确认符合欧盟RoHS的产品编号，产品均质材料中铅、六价铬、汞、PBB、PBDE、DEHP、BBP、DBP和DIBP的最大浓度不超过0.1%，镉的最大浓度不超过0.01%或符合指令2011/65/EU(RoHS2)及其修订指令规定的豁免。根据2011/65/EU指令要求电子电气产品需要进行CE标识。元器件产品通常无需进行CE标识。经TE确认符合欧盟ELV指令的产品编号，产品均质材料中，铅、六价铬和汞的最大浓度不超过0.1%，镉的最大浓度不超过0.01%（按重量计算），或符合指令2000/53/EC(ELV)附录中规定的豁免。关于欧盟REACH法规，TE目前提供的此产品编号的物品中高度关注物质(SVHC)的信息是基于欧洲化学品管理局(ECHA)最新发布的“物品中物质的要求指南”，链接如下：<https://echa.europa.eu/guidance-documents/guidance-on-reach>

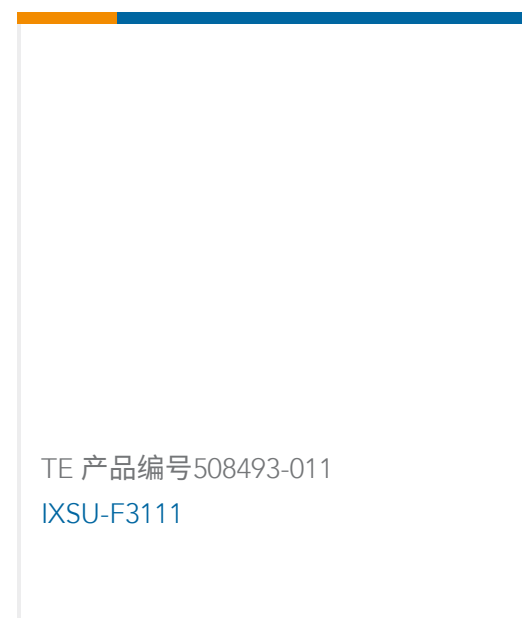
配套部件



该系列中的其他产品 | RAYCHEM MXSU



客户还购买了



文档

产品图纸

MXSU-3121

英文版本

数据表/目录页



MXSU JOINTING SYSTEM

英文版本

使用说明书

使用说明书 (非美国)

英文版本

使用说明书 (非美国)

使用说明书 (非美国)

使用说明书 (非美国)

法语

使用说明书 (非美国)

德语

使用说明书 (非美国)

使用说明书 (非美国)