

2313443-1 ✓ 有效

MULTIGIG RT 3, MULTIGIG RT 2-S

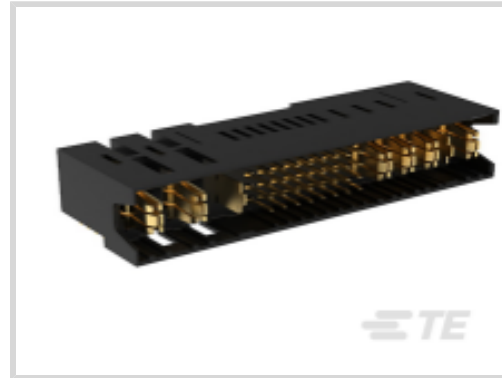
TE 内部编号 2313443-1

40 Position Backplane Power Connector, PCB Mount Header,
Board-to-Board, Right Angle, Traditional Backplane, Printed Circuit
Board, MULTIGIG RT 3

[在 TE 官网查看>](#)



连接器 > 电源连接器 > 背板电源连接器



位数: 40

PCB 连接器类型: PCB 安装接头

连接器系统: 板对板

PCB 安装方向: 直角

背板架构: 传统背板

产品特性

产品类型特性

连接器和壳体类型	插头
PCB 连接器类型	PCB 安装接头
连接器系统	板对板
连接器和端子端接到	印刷电路板

结构特性

电源位置数量	8
信号位置数量	32
位数	40
PCB 安装方向	直角
背板架构	传统背板
可堆叠	否

电气特征

工作电压	270 VDC
------	---------

接触件特性

端子底板材料	镍
端子接触部电镀材料	金 (Au)
端子基材	铜合金



PCB 端子端接区域电镀材料	金
端子类型	公端
端子接合区域电镀材料厚度	1.27 μm [50 μin]
端子额定电流（最大值）	75 A

端接特性

PCB 端接方法	通孔 - 焊接
----------	---------

机械附件

接合对准类型	键控
接合对准	带有
PCB 安装固定	不带
连接器安装类型	板安装

壳体特性

壳体颜色	黑色
外壳材料	热塑性

尺寸

产品宽度	71.63 mm[2.82 in]
产品长度	23.62 mm[.93 in]
PCB 厚度（建议）	2.36 mm[.093 in]
PCB 孔直径	.1 – 1.09 mm[.037 – .043 in]
连接器高度	14.58 mm[.574 in]

使用环境

工组温度范围	-40 – 85 $^{\circ}\text{C}$ [-40 – 185 $^{\circ}\text{F}$]
--------	---

操作/应用

电路应用	电源和信号
------	-------

行业标准

UL 阻燃性等级	UL 94V-0
----------	----------

产品合规性

如需合规文档，请访问 [TE 官网产品页面](#)。>

欧盟RoHS指令2011/65/EU	符合
欧盟ELV指令2000/53/EC	符合
中国电器电子产品有害物质限制使用管理办法（China RoHS 2，工	没有超出阈值的受限材料



工业和信息化部携七部委2016年第32号令

欧盟REACH法规(EC) No. 1907/2006

欧洲化学品管理局最新发布的SVHC候选清单: 2025年1月 (247)
 SVHC候选清单的声明更新至: 2025年1月 (247)
 不含REACH SVHC

卤素含量

非低卤素 - 包含 Br 或 Cl > 900 ppm。

焊接工艺能力

尚未进行焊接工艺可能性审核

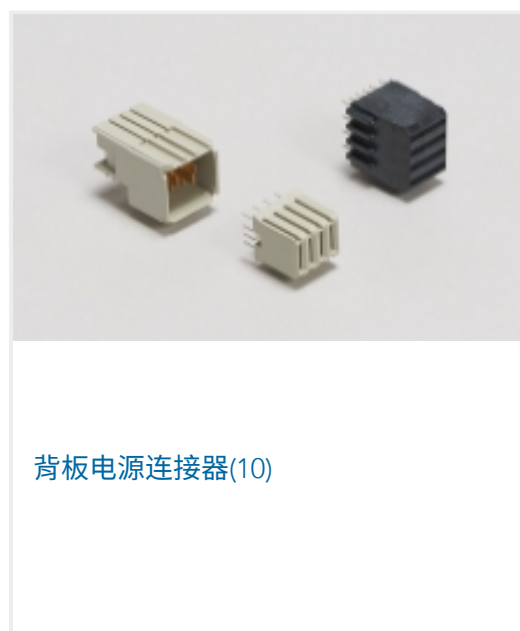
产品合规免责声明

此信息基于对供应商的合理调查以及TE对供应商提供的信息的现有认知。此信息可能发生变化。经TE确认符合欧盟RoHS的产品编号，产品均质材料中铅、六价铬、汞、PBB、PBDE、DEHP、BBP、DBP和DIBP的最大浓度不超过0.1%，镉的最大浓度不超过0.01%或符合指令2011/65/EU(RoHS2)及其修订指令规定的豁免。根据2011/65/EU指令要求电子电气产品需要进行CE标识。元器件产品通常无需进行CE标识。经TE确认符合欧盟ELV指令的产品编号，产品均质材料中，铅、六价铬和汞的最大浓度不超过0.1%，镉的最大浓度不超过0.01%（按重量计算），或符合指令2000/53/EC(ELV)附录中规定的豁免。关于欧盟REACH法规，TE目前提供的此产品编号的物品中高度关注物质(SVHC)的信息是基于欧洲化学品管理局(ECHA)最新发布的“物品中物质的要求指南”，链接如下：<https://echa.europa.eu/guidance-documents/guidance-on-reach>

配套部件



该系列中的其他产品 | MULTIGIG RT 3



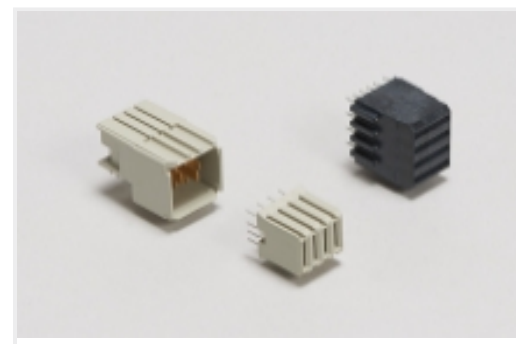
该系列中的其他产品 | MULTIGIG RT 2-S



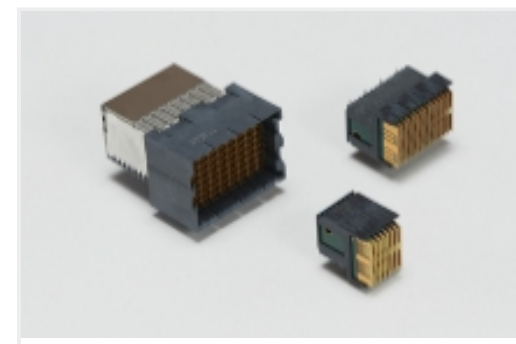
PCB 射频模块(1)



同轴连接器(6)

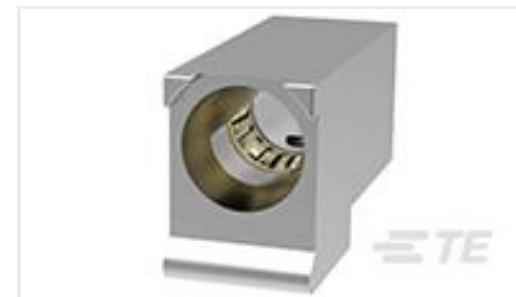
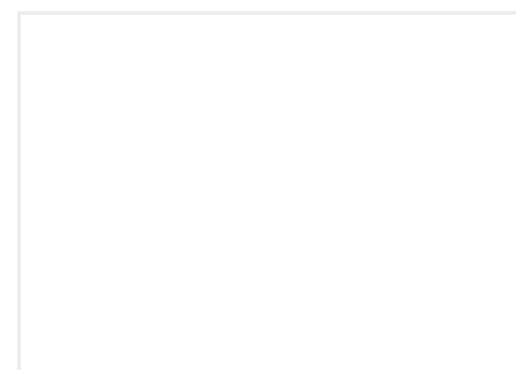


背板电源连接器(10)



高速背板连接器(10)

客户还购买了

TE 产品编号1218440-2
AMPLIMITE,ASY,PLUG,RT ANG,109,2TE 产品编号1-1469492-1
MULTIGIG RT 9MM GUIDE/ESD 0 DEGTE 产品编号1-1469492-2
MULTIGIG RT 9MM GUIDE/ESD 45 DEGTE 产品编号2000713-6
RA Keyed Guide Mod, Vita 46, MachinedTE 产品编号1-2000713-4
RA Keyed Guide Mod. Vita 46, MachinedTE 产品编号2348886-1
Multibeam, RA Assy, VITA 62.2, PressTE 产品编号2364867-1
Multibeam, RA Assy, VITA 62, PressTE 产品编号1-2828999-1
Guide Pin Clockable KeyedTE 产品编号6450849-7
MBXLE R/A HED
2ACP+1LP+32S+3HDP+1LP+1PTE 产品编号CD60483001
55CD0272-28-6

文档

产品图纸

[MULTIBEAM,RA ASSY,VITA 62.2, ST](#)

英文版本

CAD 文件

[3D PDF](#)

3D

下载查看

[ENG_CVM_CVM_2313443-1_1.2d_dxf.zip](#)



英文版本

下载查看

[ENG_CVM_CVM_2313443-1_1.3d_igs.zip](#)

英文版本

下载查看

[ENG_CVM_CVM_2313443-1_1.3d_stp.zip](#)

英文版本

下载CAD文件代表我接受和同意 [使用条款](#)。

数据表/目录页

[SOSA Aligned Interconnect Solutions](#)

英文版本