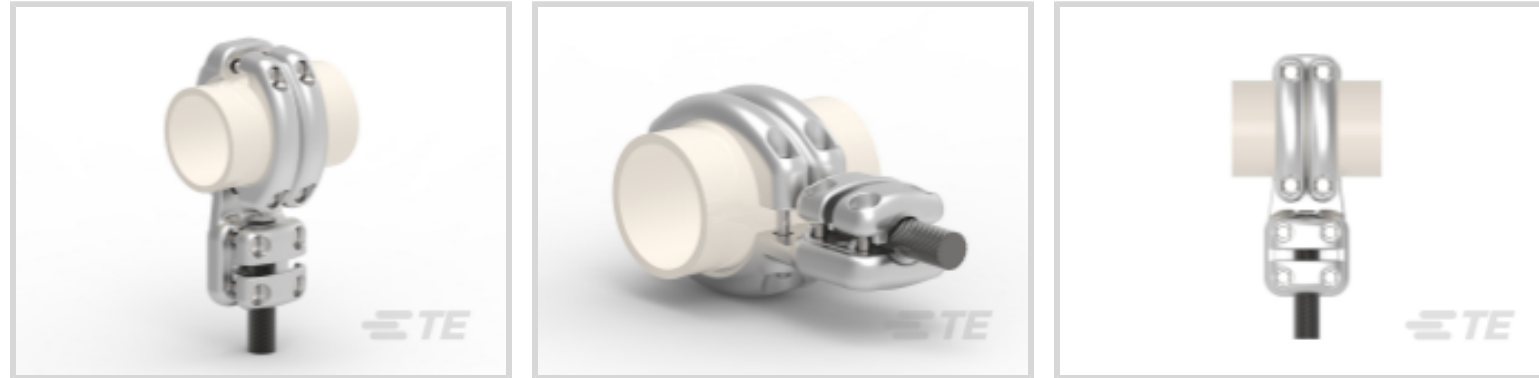




能源和电力产品 > 电源系统连接器 > 机械式接管 > 高压柔性电缆连接器



机械式接管产品供货情况: LAM, NAM, ROA, 欧洲、中东和非洲

机械式接管技术: **栓接**

机械式接管电压等级:  $\leq 500$  kV

机械式接管导体材料: **铝**

导体类型: **绞线, 螺柱**

[所有 高压柔性电缆连接器 \(806\)](#)

## 产品特性

### 产品类型特性

产品系列	Simaflex
机械式接管技术	栓接
机械式接管材料	铝合金

### 结构特性

接触件螺栓数量	8
---------	---

### 电气特征

机械式接管电压等级	$\leq 500$ kV
-----------	---------------

### 主体特性

机械式接管导体材料	铝
导体类型	绞线, 螺柱

### 尺寸

螺栓头尺寸 (对边)	17 mm
导体线径范围 (主线)	80 mm <sup>2</sup>

### 操作/应用

不含铅、镉等重金属	是
-----------	---

应用类型	三通连接管到导体
------	----------

室内使用	是
------	---

室外使用	是
------	---

### 行业标准

标准	IEC, NEMA
----	-----------

REACH 符合性	是
-----------	---

### 产品供货情况

机械式接管产品供货情况	LAM, NAM, ROA, 欧洲、中东和非洲
-------------	-------------------------

### 产品合规性

如需合规文档，请访问 [TE 官网产品页面](#)。>

欧盟RoHS指令2011/65/EU	符合
--------------------	----

欧盟ELV指令2000/53/EC	未进行合规性审核
-------------------	----------

中国电器电子产品有害物质限制使用管理办法（China RoHS 2，工业和信息化部携七部委2016年第32号令	没有超出阈值的受限材料
---	-------------

欧盟REACH法规(EC) No. 1907/2006	欧洲化学品管理局最新发布的SVHC候选清单: 2024年1月 (240) SVHC候选清单的声明更新至: 2021年1月 (211) 不含REACH SVHC
-----------------------------	---

卤素含量	低卤素 - 每种均质材料的 Br、Cl、F、I < 900 ppm。也不含 BFR/CFR/PVC
------	---

焊接工艺能力	不适合采用焊接工艺
--------	-----------

#### 产品合规免责声明

此信息基于对供应商的合理调查以及TE对供应商提供的信息的现有认知。此信息可能发生变化。经TE确认符合欧盟RoHS的产品编号，产品均质材料中铅、六价铬、汞、PBB、PBDE、DEHP、BBP、DBP和DIBP的最大浓度不超过0.1%，镉的最大浓度不超过0.01%或符合指令2011/65/EU(RoHS2)及其修订指令规定的豁免。根据2011/65/EU指令要求电子电气产品需要进行CE标识。元器件产品通常无需进行CE标识。经TE确认符合欧盟ELV指令的产品编号，产品均质材料中，铅、六价铬和汞的最大浓度不超过0.1%，镉的最大浓度不超过0.01%（按重量计算），或符合指令2000/53/EC(ELV)附录中规定的豁免。关于欧盟REACH法规，TE目前提供的此产品编号的物品中高度关注物质(SVHC)的信息是基于欧洲化学品管理局(ECHA)最新发布的“物品中物质的要求指南”，链接如下：<https://echa.europa.eu/guidance-documents/guidance-on-reach>

### 配套部件



### 该系列中的其他产品 | SIMAFLEX



### 客户还购买了



### 文档

#### 产品图纸

5 MT 82 T80 S265

英文版本

#### 数据表/目录页

SIMAFLEX SUBSTATION CONNECTOR SYSTEM

英文版本

2312905-1

Mechanical Connectors, EMEA / ROA / NAM, Bolted, ≤ 500 kV, Aluminum, Stud / Stranded, Aluminum Alloy, 8 Contacts, Indoor Use, Outdoor Use, SIMAFLEX

