

DDR4 DIMM

TE 内部编号 2308107-4

DIMM Sockets, Double Data Rate (DDR) 4, Board-to-Bus Bar, 288
Position, Through Hole - Solder, Vertical Module Orientation, DDR4
DIMM

[在 TE 官网查看>](#)

连接器 > 接口插槽 > 内存插槽 > DIMM 插槽 > DDR4 DIMM 插槽



DRAM 类型: 双倍数据速率 (DDR) 4

连接器系统: 板对母排

位数: 288

PCB 端接方法: 通孔 - 焊接

模块方向: 垂直

[所有 DDR4 DIMM 插槽 \(69\)](#)

产品特性

产品类型特性

连接器和端子端接到	印刷电路板
DRAM 类型	双倍数据速率 (DDR) 4
连接器系统	板对母排

结构特性

钥匙数	1
行数	2
位数	288
模块方向	垂直

电气特征

DRAM 电压	1.2 V
---------	-------

主体特性

PCB 保持特性材料	不锈钢
------------	-----

弹射器材料颜色	黑色
弹射器位置	两端
插销材料	高温热塑塑料
弹射器材料	高温热塑塑料
插销颜色	黑色
模块钥匙类型	右偏移
连接器外形	标准
弹射器类型	标准

接触件特性

内存插槽类型	内存卡
插座种类	DIMM
端子接合区域电镀材料厚度	.76 μm [30 μin]
端子接触部电镀材料	金
端子基材	铜合金
端子额定电流 (最大值)	.75 A

端接特性

插入种类	直接插针
PCB 端接方法	通孔 - 焊接

机械附件

接合对准类型	右偏移
接合对准	不带
PCB 安装固定	带有
PCB 安装固定类型	板锁
连接器安装类型	板安装

壳体特性

外壳材料	高温热塑塑料
壳体颜色	黑色
中心线 (间距)	.85 mm[.033 in]

使用环境

工作温度范围	-55 – 105 °C[-67 – 221 °F]
--------	----------------------------

操作/应用

电路应用	Signal
------	--------

行业标准

UL 阻燃性等级

UL 94V-0

包装特性

封装方法

Tray

产品合规性

如需合规文档，请访问 [TE 官网产品页面](#)。>

欧盟RoHS指令2011/65/EU

符合

欧盟ELV指令2000/53/EC

符合

中国电器电子产品有害物质限制使用管理办法（China RoHS 2，工业和信息化部携七部委2016年第32号令

没有超出阈值的受限材料

欧盟REACH法规(EC) No. 1907/2006

欧洲化学品管理局最新发布的SVHC候选清单: 2024年1月 (240)
SVHC候选清单的声明更新至: 2024年1月 (240)
不含REACH SVHC

卤素含量

低卤素 - 每种均质材料的 Br、Cl、F、I < 900 ppm。也不含 BFR/CFR/PVC

焊接工艺能力

回流焊接可达到 260°C

产品合规免责声明

此信息基于对供应商的合理调查以及TE对供应商提供的信息的现有认知。此信息可能发生变化。经TE确认符合欧盟RoHS的产品编号，产品均质材料中铅、六价铬、汞、PBB、PBDE、DEHP、BBP、DBP和DIBP的最大浓度不超过0.1%，镉的最大浓度不超过0.01%或符合指令2011/65/EU(RoHS2)及其修订指令规定的豁免。根据2011/65/EU指令要求电子电气产品需要进行CE标识。元器件产品通常无需进行CE标识。经TE确认符合欧盟ELV指令的产品编号，产品均质材料中，铅、六价铬和汞的最大浓度不超过0.1%，镉的最大浓度不超过0.01%（按重量计算），或符合指令2000/53/EC(ELV)附录中规定的豁免。关于欧盟REACH法规，TE目前提供的此产品编号的物品中高度关注物质（SVHC）的信息是基于欧洲化学品管理局（ECHA）最新发布的“物品中物质的要求指南”，链接如下：<https://echa.europa.eu/guidance-documents/guidance-on-reach>

配套部件



该系列中的其他产品 | [DDR4 DIMM](#)

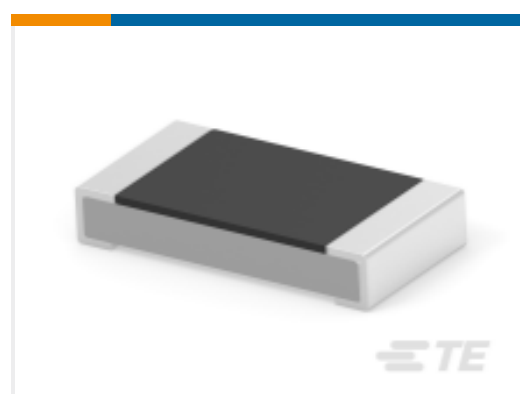


DIMM 插槽(69)



SO DIMM 插槽(39)

客户还购买了

TE 产品编号6609052-2
10VN1=F7416 S0TE 产品编号776106-1
EXTRACTION TOOLTE 产品编号1375820-3
CST-100 II HOUSING 3 POSTE 产品编号1461492-5
OJT-SS-112LM,000 RELAYTE 产品编号2199230-4
M.2 0.5PITCH 4.2H KEY E 15U" AUTE 产品编号2-1761465-1
PCI Express RA assy 5.8mm slot 2.3 mm pcTE 产品编号2-1623773-1
C10 33K 5% (LOOSE)TE 产品编号L9000021-01
Antenna 1/2 Wave Whip 2.4GHz SMATE 产品编号6-2176369-8
RQ 0603 200R 0.1% 10PPM 5K RLTE 产品编号1-2176392-8
RQ 1206 200K 0.1% 10PPM 5K RL

文档

产品图纸

DDR4 DIMM 288 PIN TH TYPE

英文版本

CAD 文件

3D PDF

3D

下载查看

ENG_CVM_CVM_2308107-4_1.2d_dxf.zip



英文版本

下载查看

[ENG_CVM_CVM_2308107-4_1.3d_igs.zip](#)

英文版本

下载查看

[ENG_CVM_CVM_2308107-4_1.3d_stp.zip](#)

英文版本

下载CAD文件代表我接受和同意 [使用条款](#)。

产品规格

应用规格

英文版本