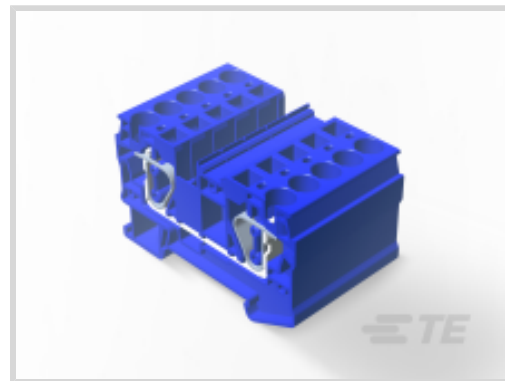




连接器 > 接线端子和端子排 > 模块化接线端子



模块化接线端子产品类型: **弹簧接线端子**

位数: 1

中心线 (间距) : 8.15 mm [.321 in]

线缆端接方法: **快速连接**

端子额定电流 (最大值) : 45 A

## 产品特性

### 产品类型特性

模块化接线端子产品类型	弹簧接线端子
-------------	--------

### 结构特性

电路数	1
位数	1

### 电气特征

工作电压	600 VAC
------	---------

### 接触件特性

导线端子端接区域电镀材料	哑光锡
端子基材	铜
端子额定电流 (最大值)	45 A

### 端接特性

线缆端接方法	快速连接
--------	------

### 机械附件

连接器安装类型	DIN 轨道
---------	--------

### 壳体特性

中心线 (间距)	8.15 mm [.321 in]
----------	-------------------

### 尺寸

线径	.2 – 6 mm <sup>2</sup>
----	------------------------

## 使用环境

工组温度范围	-40 – 105 °C
--------	--------------

## 行业标准

UL 阻燃性等级	UL 94V-0
----------	----------

## 产品合规性

如需合规文档，请访问 [TE 官网产品页面](#)。>

欧盟RoHS指令2011/65/EU	符合
欧盟ELV指令2000/53/EC	符合
中国电器电子产品有害物质限制使用管理办法（China RoHS 2，工业和信息化部携七部委2016年第32号令	没有超出阈值的受限材料
欧盟REACH法规(EC) No. 1907/2006	欧洲化学品管理局最新发布的SVHC候选清单: 2024年1月（240） SVHC候选清单的声明更新至: 2018年1月（181） 不含REACH SVHC
卤素含量	低卤素 - 每种均质材料的 Br、Cl、F、I < 900 ppm。也不含 BFR/CFR/PVC
焊接工艺能力	尚未进行焊接工艺可能性审核

### 产品合规免责声明

此信息基于对供应商的合理调查以及TE对供应商提供的信息的现有认知。此信息可能发生变化。经TE确认符合欧盟RoHS的产品编号，产品均质材料中铅、六价铬、汞、PBB、PBDE、DEHP、BBP、DBP和DIBP的最大浓度不超过0.1%，镉的最大浓度不超过0.01%或符合指令2011/65/EU(RoHS2)及其修订指令规定的豁免。根据2011/65/EU指令要求电子电气产品需要进行CE标识。元器件产品通常无需进行CE标识。经TE确认符合欧盟ELV指令的产品编号，产品均质材料中，铅、六价铬和汞的最大浓度不超过0.1%，镉的最大浓度不超过0.01%（按重量计算），或符合指令2000/53/EC(ELV)附录中规定的豁免。关于欧盟REACH法规，TE目前提供的此产品编号的物品中高度关注物质（SVHC）的信息是基于欧洲化学品管理局（ECHA）最新发布的“物品中物质的要求指南”，链接如下：<https://echa.europa.eu/guidance-documents/guidance-on-reach>

## 客户还购买了

 <p>TE 产品编号1SNA231000R0700 RC510</p>	 <p>TE 产品编号1SNA233000R0100 RC610</p>	 <p>TE 产品编号1SNK900001R0000 BAM4</p>	 <p>TE 产品编号1SNL606010R0000 C4/6</p>
---	---	--	--



## 文档

### 产品图纸

[DTS 6 BL](#)

英文版本

### CAD 文件

[3D PDF](#)

[3D](#)

**下载查看**

[ENG\\_CVM\\_CVM\\_2271587-2\\_A.2d\\_dxf.zip](#)

英文版本

**下载查看**

[ENG\\_CVM\\_CVM\\_2271587-2\\_A.3d\\_igs.zip](#)

英文版本

**下载查看**

[ENG\\_CVM\\_CVM\\_2271587-2\\_A.3d\\_stp.zip](#)

英文版本

下载CAD文件代表我接受和同意 [使用条款](#)。

### 产品规格

[应用规格](#)

英文版本