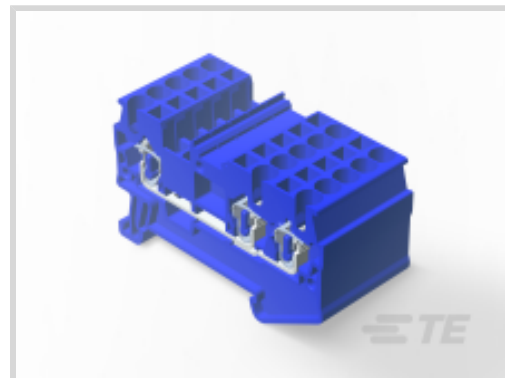




连接器 > 接线端子和端子排 > 模块化接线端子



模块化接线端子产品类型: **弹簧接线端子**

位数: 1

中心线 (间距) : 5.15 mm [ .202 in ]

线缆端接方法: **快速连接**

端子额定电流 (最大值) : 20 A

## 产品特性

### 产品类型特性

|             |        |
|-------------|--------|
| 模块化接线端子产品类型 | 弹簧接线端子 |
|-------------|--------|

### 结构特性

|     |   |
|-----|---|
| 电路数 | 2 |
|-----|---|

|    |   |
|----|---|
| 位数 | 1 |
|----|---|

### 电气特征

|      |         |
|------|---------|
| 工作电压 | 600 VAC |
|------|---------|

### 接触件特性

|              |     |
|--------------|-----|
| 导线端子端接区域电镀材料 | 哑光锡 |
|--------------|-----|

|      |   |
|------|---|
| 端子基材 | 铜 |
|------|---|

|              |      |
|--------------|------|
| 端子额定电流 (最大值) | 20 A |
|--------------|------|

### 端接特性

|        |      |
|--------|------|
| 线缆端接方法 | 快速连接 |
|--------|------|

### 机械附件

|         |        |
|---------|--------|
| 连接器安装类型 | DIN 轨道 |
|---------|--------|

### 壳体特性

|          |                   |
|----------|-------------------|
| 中心线 (间距) | 5.15 mm [.202 in] |
|----------|-------------------|

### 尺寸

|    |                           |
|----|---------------------------|
| 线径 | .08 – 2.5 mm <sup>2</sup> |
|----|---------------------------|

## 使用环境

|        |              |
|--------|--------------|
| 工组温度范围 | -40 – 105 °C |
|--------|--------------|

## 行业标准

|          |          |
|----------|----------|
| UL 阻燃性等级 | UL 94V-0 |
|----------|----------|

## 产品合规性

如需合规文档，请访问 [TE 官网产品页面](#)。>

|   |   |
|---|---|
| 欧盟RoHS指令2011/65/EU                                      | 符合  |
| 欧盟ELV指令2000/53/EC                                       | 符合  |
| 中国电器电子产品有害物质限制使用管理办法（China RoHS 2，工业和信息化部携七部委2016年第32号令 | 没有超出阈值的受限材料   |
| 欧盟REACH法规(EC) No. 1907/2006                             | 欧洲化学品管理局最新发布的SVHC候选清单: 2024年1月（240）<br>SVHC候选清单的声明更新至: 2018年1月（181）<br>不含REACH SVHC |
| 卤素含量  | 低卤素 - 每种均质材料的 Br、Cl、F、I < 900 ppm。也不含 BFR/CFR/PVC                                   |
| 焊接工艺能力  | 尚未进行焊接工艺可能性审核   |

### 产品合规免责声明

此信息基于对供应商的合理调查以及TE对供应商提供的信息的现有认知。此信息可能发生变化。经TE确认符合欧盟RoHS的产品编号，产品均质材料中铅、六价铬、汞、PBB、PBDE、DEHP、BBP、DBP和DIBP的最大浓度不超过0.1%，镉的最大浓度不超过0.01%或符合指令2011/65/EU(RoHS2)及其修订指令规定的豁免。根据2011/65/EU指令要求电子电气产品需要进行CE标识。元器件产品通常无需进行CE标识。经TE确认符合欧盟ELV指令的产品编号，产品均质材料中，铅、六价铬和汞的最大浓度不超过0.1%，镉的最大浓度不超过0.01%（按重量计算），或符合指令2000/53/EC(ELV)附录中规定的豁免。关于欧盟REACH法规，TE目前提供的此产品编号的物品中高度关注物质（SVHC）的信息是基于欧洲化学品管理局（ECHA）最新发布的“物品中物质的要求指南”，链接如下：<https://echa.europa.eu/guidance-documents/guidance-on-reach>

## 客户还购买了





## 文档

### 产品图纸

2.5MM^2,1 IN 2 OUT SPRING TERMINAL BLOCK

英文版本

### CAD 文件

3D PDF

3D

下载查看

[ENG\\_CVM\\_CVM\\_2271556-2\\_A.2d\\_dxf.zip](#)

英文版本

下载查看

[ENG\\_CVM\\_CVM\\_2271556-2\\_A.3d\\_igs.zip](#)

英文版本

下载查看

[ENG\\_CVM\\_CVM\\_2271556-2\\_A.3d\\_stp.zip](#)

英文版本

下载CAD文件代表我接受和同意 [使用条款](#)。

### 产品规格

应用规格

英文版本