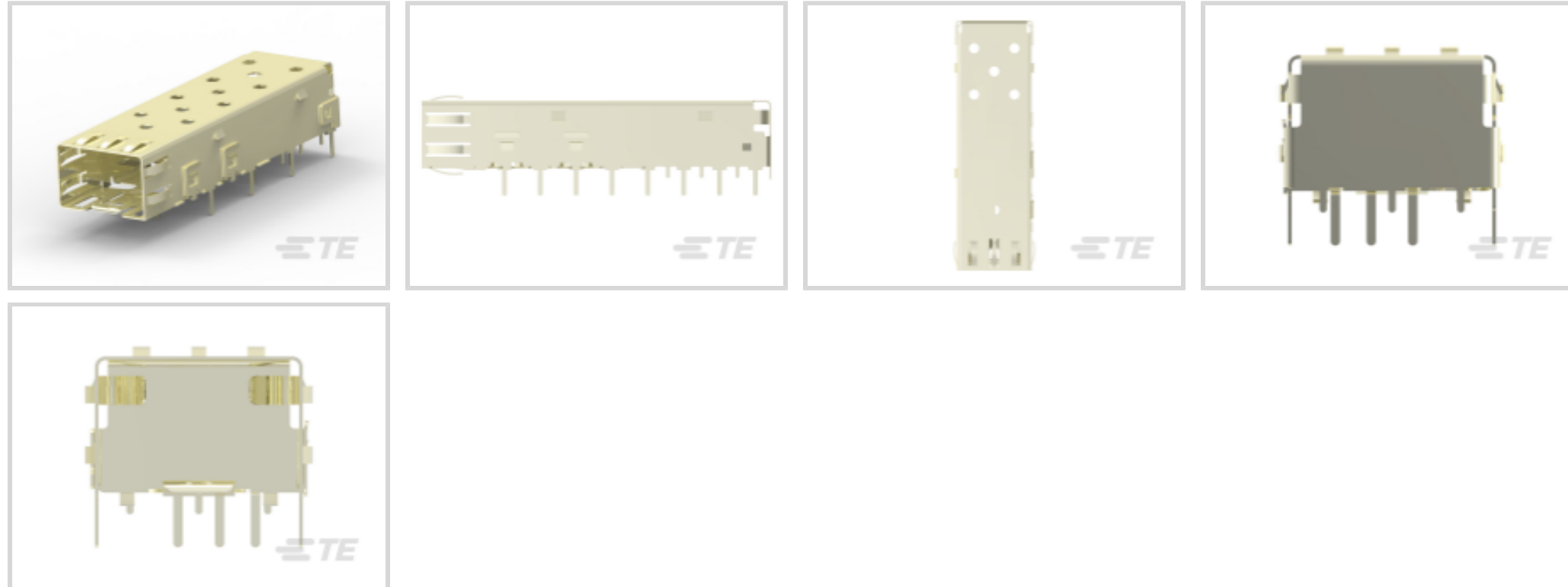




连接器 &gt; 插拔式 I/O 连接器和笼子



插拔式 I/O 产品类型: 壳体

可密封: 否

工作温度范围: -55 – 85 °C [-67 – 185 °F]

数据速率 (最大值): 4 Gb/s

端口数量: 1

## 产品特性

### 产品类型特性

笼子类型	单
插拔式 I/O 产品类型	壳体
可密封	否
外形尺寸	SFP

### 结构特性

端口数量	1
端口矩阵配置	1 x 1

### 电气特征

数据速率 (最大值)	4 Gb/s
------------	--------

### 接触件特性

尾部电镀材料	锡
--------	---

### 端接特性

端接柱体和尾部长度	3.56 mm [.14 in]
PCB 端接方法	通孔 - 焊接

### 壳体特性

笼子材料	不锈钢
------	-----

### 尺寸

PCB 厚度 (建议)	1.5 mm[.059 in]
-------------	-----------------

### 使用环境

工作温度范围	-55 – 85 °C[-67 – 185 °F]
--------	---------------------------

### 操作/应用

插拔式 I/O 应用	zSFP+ 热增强型
------------	------------

兼容的散热器	否
--------	---

### 包装特性

封装方法	Tray
------	------

### 其他

包括的光管	否
-------	---

EMI 遏制特性类型	内部/外部 EMI 簧片
------------	--------------

### 产品合规性

如需合规文档，请访问 [TE 官网产品页面](#)。>

欧盟RoHS指令2011/65/EU	符合
--------------------	----

欧盟ELV指令2000/53/EC	符合
-------------------	----

中国电器电子产品有害物质限制使用管理办法（China RoHS 2，工业和信息化部携七部委2016年第32号令	没有超出阈值的受限材料
---	-------------

欧盟REACH法规(EC) No. 1907/2006	欧洲化学品管理局最新发布的SVHC候选清单: 2024年1月 (240) SVHC候选清单的声明更新至: 2024年1月 (240) 不含REACH SVHC
-----------------------------	---

卤素含量	低卤素 - 每种均质材料的 Br、Cl、F、I < 900 ppm。也不含 BFR/CFR/PVC
------	---

焊接工艺能力	波峰焊接可达到 260°C
--------	---------------

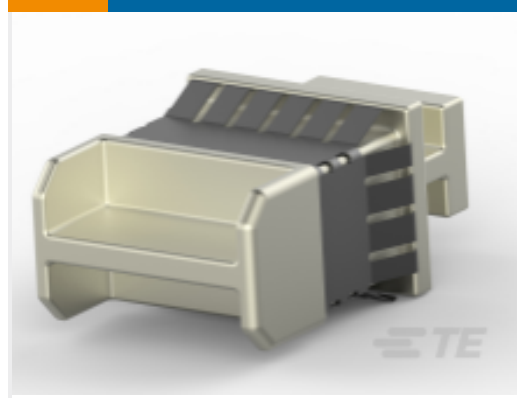
#### 产品合规免责声明

此信息基于对供应商的合理调查以及TE对供应商提供的信息的现有认知。此信息可能发生变化。经TE确认符合欧盟RoHS的产品编号，产品均质材料中铅、六价铬、汞、PBB、PBDE、DEHP、BBP、DBP和DIBP的最大浓度不超过0.1%，镉的最大浓度不超过0.01%或符合指令2011/65/EU(RoHS2)及其修订指令规定的豁免。根据2011/65/EU指令要求电子电气产品需要进行CE标识。元器件产品通常无需进行CE标识。经TE确认符合欧盟ELV指令的产品编号，产品均质材料中，铅、六价铬和汞的最大浓度不超过0.1%，镉的最大浓度不超过0.01%（按重量计算），或符合指令2000/53/EC(ELV)附录中规定的豁免。关于欧盟REACH法规，TE目前提供的此产品编号的物品中高度关注物质(SVHC)的信息是基于欧洲化学品管理局(ECHA)最新发布的“物品中物质的要求指南”，链接如下：<https://echa.europa.eu/guidance-documents/guidance-on-reach>

## 配套部件



TE 产品编号 CAT-SF59-C76264  
SFP 连接器



TE 产品编号 1888901-1  
SFP+ EMI Plug



TE 产品编号 1367147-1  
SFP COVER, UNPLATED



TE 产品编号 1367147-3  
SFP COVER, UNPL, NO LOGO



TE 产品编号 1761394-1  
DUST COVER, SFP, GANGED &  
STACKED

## 客户还购买了



TE 产品编号1888247-2  
20 POS SMT CONN, SFP/SFP+, 15A



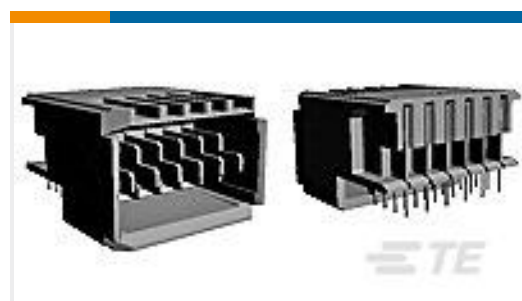
TE 产品编号2057630-1  
CFP Receptacle Conn Assy



TE 产品编号2057631-1  
CFP Receptacle Cover Assy



TE 产品编号2057629-1  
CFP Module Conn Assy



TE 产品编号5646956-3  
UPM PIN ASSY, SEQUENCED, 6 POS



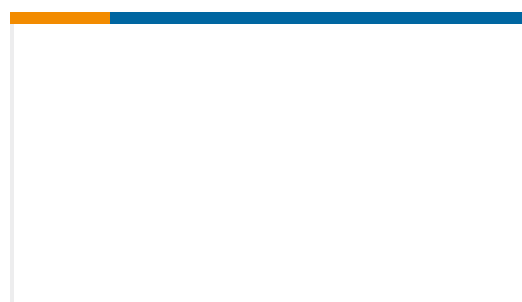
TE 产品编号1-1469267-1  
GUIDE MODULE VERT MALE SHORT P



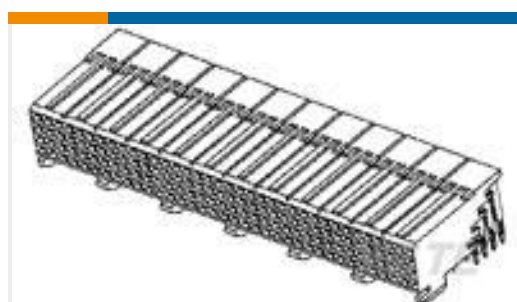
TE 产品编号1735284-6  
SATA BACKPLANE RECEPTACLE,  
VERTICAL, SMT



TE 产品编号2329186-1  
HM-EZD+,2PAIRS,10COLS,VERTICAL,  
ASSEMBLY



TE 产品编号1-2299924-0  
ZQSFP+ STACKED REC ASSEMBLY  
2X3,2LP HS



TE 产品编号5536511-4  
2MM FB,ASY,192,SIG,REC,EN,3.55



## 文档

### CAD 文件

#### 下载查看

[ENG\\_CVM\\_CVM\\_2227303-1\\_C1.3d\\_stp.zip](#)

英文版本

#### 下载查看

[ENG\\_CVM\\_CVM\\_2227303-1\\_C1.2d\\_dxf.zip](#)

英文版本

#### 下载查看

[ENG\\_CVM\\_CVM\\_2227303-1\\_C1.3d\\_igs.zip](#)

英文版本

### 3D PDF

3D

下载CAD文件代表我接受和同意[使用条款](#)。

### 产品规格

#### 应用规格

英文版本