

2213795-2 ✓ 有效

LUMAWISE | LUMAWISE Endurance S

TE 内部编号 2213795-2

Connector, Light Gray, Height 15.5 mm, Keyed / Not Vented,
Zhaga, Sealable, LUMAWISE Endurance S

[在 TE 官网查看>](#)



连接器 > 照明连接器 > 街道照明控制 > 街道照明连接器



照明产品类型: 连接器

主要产品颜色: 淡灰色

产品高度: 15.5 mm

包括照明连接器特性: 不通风, 键位

与机构/标准产品兼容: Zhaga

产品特性

产品类型特性

照明产品类型	连接器
可密封	是

结构特性

包括照明连接器特性	不通风, 键位
-----------	---------

主体特性

主要产品颜色	淡灰色
--------	-----

尺寸

产品直径	38.5 mm
产品高度	15.5 mm

行业标准

IP 等级	IP66
与机构/标准产品兼容	Zhaga

产品合规性





如需合规文档，请访问 [TE 官网产品页面](#)。>

欧盟RoHS指令2011/65/EU	符合
欧盟ELV指令2000/53/EC	符合
中国电器电子产品有害物质限制使用管理办法（China RoHS 2，工业和信息化部携七部委2016年第32号令	没有超出阈值的受限材料
欧盟REACH法规(EC) No. 1907/2006	欧洲化学品管理局最新发布的SVHC候选清单: 2024年1月（240） SVHC候选清单的声明更新至: 2024年1月（240） 不含REACH SVHC
卤素含量	非低卤素 - 包含 Br 或 Cl > 900 ppm。
焊接工艺能力	尚未进行焊接工艺可能性审核

产品合规免责声明

此信息基于对供应商的合理调查以及TE对供应商提供的信息的现有认知。此信息可能发生变化。经TE确认符合欧盟RoHS的产品编号，产品均质材料中铅、六价铬、汞、PBB、PBDE、DEHP、BBP、DBP和DIBP的最大浓度不超过0.1%，镉的最大浓度不超过0.01%或符合指令2011/65/EU(RoHS2)及其修订指令规定的豁免。根据2011/65/EU指令要求电子电气产品需要进行CE标识。元器件产品通常无需进行CE标识。经TE确认符合欧盟ELV指令的产品编号，产品均质材料中，铅、六价铬和汞的最大浓度不超过0.1%，镉的最大浓度不超过0.01%（按重量计算），或符合指令2000/53/EC(ELV)附录中规定的豁免。关于欧盟REACH法规，TE目前提供的此产品编号的物品中高度关注物质（SVHC）的信息是基于欧洲化学品管理局（ECHA）最新发布的“物品中物质的要求指南”，链接如下：<https://echa.europa.eu/guidance-documents/guidance-on-reach>

配套部件

 <p>TE 产品编号 2213858-1 RECEPTACLE ASSEM., LUMAWISE ENDURANCE S</p>	 <p>TE 产品编号 1-2363638-1 Rcpt, LUMAWISE Endurance S2Kit, Zhaga,DOT</p>	 <p>TE 产品编号 1-2363638-5 Recept, LUMAWISE Endurance S2, Zhaga,Dots</p>	 <p>TE 产品编号 2363638-1 Recept, LUMAWISE Endurance S2 Kit, Zhaga</p>
 <p>TE 产品编号 2363638-5 Recept, LUMAWISE Endurance S2, Zhaga</p>			

该系列中的其他产品 | LUMAWISE Endurance S



Poke-In 连接器(1)



街道照明电源管理(5)



街道照明连接器(35)

客户还购买了



TE 产品编号2834049-1
REC, 2P LATCHED POKE-IN WTW
CONN.NL



TE 产品编号2213362-2
Rcpt Assy,Dimmable Photocontrol,
150C,3/4



TE 产品编号2834048-4
PLUG, 2P LATCHED POKE-IN WTW
CONN.RD



TE 产品编号794535-1
06P UMNL PLUG HSG 150C BLK



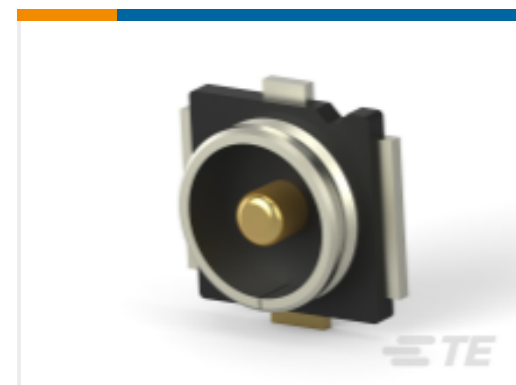
TE 产品编号2834010-3
SLIM CONTACT FOR WIRE 20-24AWG



TE 产品编号2213858-1
RECEPTACLE ASSEM., LUMAWISE
ENDURANCE S



TE 产品编号1-2016698-3
UMCC CA, GEN4-GEN4,1.13,L150MM,
BK



TE 产品编号2334884-1
UMCC Micro-Coax receptacle, Gen 4



TE 产品编号4-2213362-5
RCPT ASSY,DIMMABLE
PHOTOCONTROL,105C,3/4

文档

产品图纸

SEALING CAP, RCPT, LUMAWISE ENDURANCE S

英文版本

CAD 文件

3D PDF

3D

下载查看

ENG_CVM_CVM_2213795-2_A.2d_dxf.zip



英文版本

下载查看

[ENG_CVM_CVM_2213795-2_A.3d_igs.zip](#)

英文版本

下载查看

[ENG_CVM_CVM_2213795-2_A.3d_stp.zip](#)

英文版本

下载CAD文件代表我接受和同意[使用条款](#)。

数据表/目录页

[LUMAWISE STREET LIGHT DIMMING AND CONTROL QUICK REFERENCE GUIDE](#)

英文版本

[Lumawise Endurance S Modules](#)

英文版本

产品规格

[应用规格](#)

英文版本

机构认证

[UL_EU_CERT_EN_61984_UL_EU_01778_M1_C1](#)

英文版本

[CB_CERT_US_34131_M1_UL_4788988643_TR_C1](#)

英文版本

[CB_CERT_IEC_61984_US_34131_M1_UL_C1](#)

英文版本