



连接器 &gt; 插拔式 IO 连接器和笼子



插拔式 I/O 产品类型: 壳体

可密封: 否

电路应用: Signal

工作温度范围: -40 – 85 °C [-40 – 185 °F]

数据速率 (最大值): 28 Gb/s

## 产品特性

### 产品类型特性

笼子类型	联动
插拔式 I/O 产品类型	壳体
可密封	否
外形尺寸	QSFP28/56

### 结构特性

每个端口柱上的后部 EON 个数	1
端口数量	3
端口矩阵配置	1 x 3

### 电气特征

数据速率 (最大值)	28 Gb/s
------------	---------

### 接触件特性

PCB 端子端接区域电镀材料	锡
----------------	---

### 端接特性



端接柱体和尾部长度	2.05 mm[.081 in]
-----------	------------------

PCB 端接方法	通孔 - 免焊连接
----------	-----------

### 壳体特性

笼子材料	镍银
------	----

### 尺寸

PCB 厚度 (建议)	1.57 mm[.062 in]
-------------	------------------

### 使用环境

工作温度范围	-40 – 85 °C[-40 – 185 °F]
--------	---------------------------

### 操作/应用

插拔式 I/O 应用	SFP+ 堆叠 Belly-to-Belly
------------	------------------------

兼容的散热器	是
--------	---

电路应用	Signal
------	--------

### 行业标准

UL 阻燃性等级	UL 94V-0
----------	----------

### 包装特性

封装方法	盒和托盘
------	------

### 其他

包括的光管	否
-------	---

EMI 遏制特性类型	内部/外部 EMI 簧片
------------	--------------

### 产品合规性

如需合规文档，请访问 [TE 官网产品页面](#)。>

欧盟RoHS指令2011/65/EU	符合
--------------------	----

欧盟ELV指令2000/53/EC	符合
-------------------	----

中国电器电子产品有害物质限制使用管理办法 (China RoHS 2, 工业和信息化部携七部委2016年第32号令)	没有超出阈值的受限材料
--	-------------

欧盟REACH法规(EC) No. 1907/2006	欧洲化学品管理局最新发布的SVHC候选清单: 2024年1月 (240) SVHC候选清单的声明更新至: 2024年1月 (240) 不含REACH SVHC
-----------------------------	---







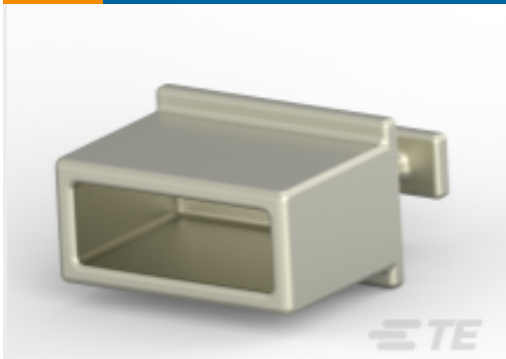

卤素含量	低卤素 - 每种匀质材料的 Br、Cl、F、I < 900 ppm。也不含 BFR/CFR/PVC
------	---

焊接工艺能力	不适合采用焊接工艺
--------	-----------

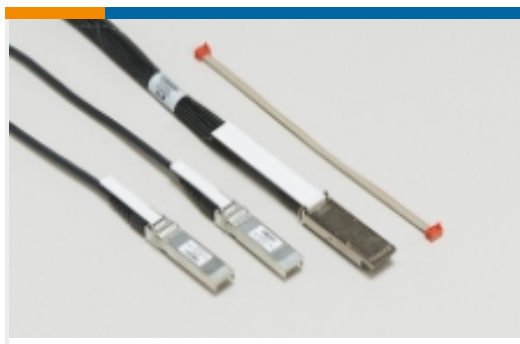
### 产品合规免责声明

此信息基于对供应商的合理调查以及TE对供应商提供的信息的现有认知。此信息可能发生变化。经TE确认符合欧盟RoHS的产品编号，产品均质材料中铅、六价铬、汞、PBB、PBDE、DEHP、BBP、DBP和DIBP的最大浓度不超过0.1%，镉的最大浓度不超过0.01%或符合指令2011/65/EU(RoHS2)及其修订指令规定的豁免。根据2011/65/EU指令要求电子电气产品需要进行CE标识。元器件产品通常无需进行CE标识。经TE确认符合欧盟ELV指令的产品编号，产品均质材料中，铅、六价铬和汞的最大浓度不超过0.1%，镉的最大浓度不超过0.01%（按重量计算），或符合指令2000/53/EC(ELV)附录中规定的豁免。关于欧盟REACH法规，TE目前提供的此产品编号的物品中高度关注物质(SVHC)的信息是基于欧洲化学品管理局(ECHA)最新发布的“物品中物质的要求指南”，链接如下：<https://echa.europa.eu/guidance-documents/guidance-on-reach>

## 配套部件

 <p>TE 产品编号 CAT-C11-Z8 26 AWG QSFP28 对 QSFP28 电缆组件</p>	 <p>TE 产品编号 CAT-C11-N490325 QSFP28-4 SFP+ 电缆组件：26 AWG</p>	 <p>TE 产品编号 CAT-C11-Z806726 30 AWG QSFP28 对 QSFP28 电缆组件</p>	 <p>TE 产品编号 CAT-C11-N49 30 AWG QSFP28-2 QSFP28 电缆组件</p>
 <p>TE 产品编号 CAT-C11-N490333 QSFP28-4 SFP+ 电缆组件：30 AWG</p>	 <p>TE 产品编号 CAT-Q17-N490325 30 AWG QSFP56 对 QSFP56 电缆组件</p>	 <p>TE 产品编号 CAT-Q17-N49033 30 AWG QSFP56-2 QSFP56 电缆组件</p>	 <p>TE 产品编号 CAT-C11-Q17 26 AWG QSFP56 对 QSFP56 电缆组件</p>
 <p>TE 产品编号 CAT-Q17-N49011 QSFP56-4 SFP56 电缆组件：30 AWG</p>	 <p>TE 产品编号 CAT-Q17-N490333 QSFP56-4 SFP56 电缆组件：26 AWG</p>	 <p>TE 产品编号 1888810-2 EMI/Dust Cover,XFP And QSFP</p>	 <p>TE 产品编号 1551920-2 zQSFP+ connector assembly</p>

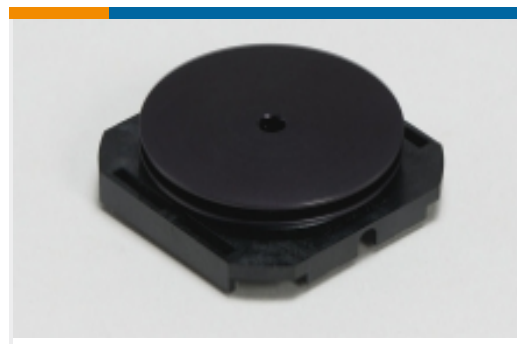
## 该系列中的其他产品 | zQSFP+/QSFP28



插拔式 I/O 电缆部件(81)



插拔式 IO 连接器和笼子(425)



散热器(7)

## 客户还购买了

TE 产品编号DT04-2P  
REC, 2P, GRY, NTE 产品编号DT06-2S  
PLG, 2P, GRY, NTE 产品编号W2S  
Wedgelocks: DEUTSCH DTTE 产品编号0460-202-16141  
DEUTSCH Solid ContactsTE 产品编号282104-1  
AMP SUPERSEAL 1.5MM, 连接器壳体TE 产品编号114017-ZZ  
SEALING PLUG, SIZE 12/16, WHTTE 产品编号281934-2  
SINGLE WIRE SEAL

## 文档

### 产品图纸

QSFP28, 1X3, CAGE ASSEMBLY, SPRING

英文版本

### CAD 文件

3D PDF

3D

下载查看

[ENG\\_CVM\\_CVM\\_2170737-5\\_A.2d\\_dxf.zip](#)

英文版本

下载查看

[ENG\\_CVM\\_CVM\\_2170737-5\\_A.3d\\_igs.zip](#)

英文版本

下载查看

[ENG\\_CVM\\_CVM\\_2170737-5\\_A.3d\\_stp.zip](#)

英文版本



---

**数据表/目录页**

[QSFP28/56 and zQSFP+ Interconnects](#)

英文版本

---

**产品规格**

[应用规格](#)

英文版本