



CGS TE

TE 内部编号 216562-1

RJ22 Connectors, Standard Profile, RJ Type Jacks & Plugs,  
Standard Connector Contact Density, Jack, Vertical, Cat 3, Through  
Hole - Solder, CGS TE

[在 TE 官网查看>](#)

连接器 > 模块化插座和插头 > RJ22 连接器



连接器外形: **标准**

模块化插座和插头产品: **RJ 型插座和插头**

连接器端子密度: **标准**

模块化连接器种类: **插座**

PCB 安装方向: **垂直**

### 产品特性

#### 产品类型特性

连接器系统	缆到板
连接器和端子端接到	印刷电路板
模块化插座和插头产品	RJ 型插座和插头
模块化连接器种类	插座

#### 结构特性

端口矩阵配置	1 x 1
端口配置	单端口
位数	4
连接器端子密度	标准
PCB 安装方向	垂直
装载位置数量	4

#### 主体特性

模块化插座插销方向	标准 - 下锁闩
连接器外形	标准

#### 接触件特性

端子底板材料	镍
端子基材	磷青铜
端子接触部电镀材料	钯镍打底镀金

端子额定电流 (最大值)	1.5 A
--------------	-------

PCB 端子端接区域电镀材料	锡铅
----------------	----

### 端接特性

PCB 端接方法	通孔 - 焊接
----------	---------

### 机械附件

面板安装特性类型	面板止挡
----------	------

连接器安装类型	板安装
---------	-----

面板安装特性	不带
--------	----

### 壳体特性

壳体颜色	黑色
------	----

中心线 (间距)	1.02 mm[.04 in]
----------	-----------------

接合入口位置	顶部
--------	----

外壳材料	PBT
------	-----

### 尺寸

PCB 厚度 (建议)	1.6 mm[.063 in]
-------------	-----------------

连接器高度	16.4 mm[.646 in]
-------	------------------

### 使用环境

工作温度范围	-40 – 70 °C[-40 – 158 °F]
--------	---------------------------

### 操作/应用

电路应用	Signal
------	--------

屏蔽	否
----	---

### 行业标准

性能类别	3 类
------	-----

UL 阻燃性等级	UL 94HB
----------	---------

### 包装特性

封装方法	Reel, 卷带包装, 卷带包装
------	------------------

封装数量	700
------	-----

### 产品合规性

如需合规文档, 请访问 [TE 官网产品页面](#)。>

欧盟RoHS指令2011/65/EU	符合
--------------------	----

欧盟ELV指令2000/53/EC	符合
-------------------	----



中国电器电子产品有害物质限制使用管理办法（China RoHS 2，工业和信息化部携七部委2016年第32号令

没有超出阈值的受限材料

欧盟REACH法规(EC) No. 1907/2006

欧洲化学品管理局最新发布的SVHC候选清单: 2024年1月 (240)  
SVHC候选清单的声明更新至: 2024年1月 (240)  
不含REACH SVHC

卤素含量

非低卤素 - 包含 Br 或 Cl > 900 ppm。

焊接工艺能力

波峰焊接可达到 265°C

产品合规免责声明

此信息基于对供应商的合理调查以及TE对供应商提供的信息的现有认知。此信息可能发生变化。经TE确认符合欧盟RoHS的产品编号，产品均质材料中铅、六价铬、汞、PBB、PBDE、DEHP、BBP、DBP和DIBP的最大浓度不超过0.1%，镉的最大浓度不超过0.01%或符合指令2011/65/EU(RoHS2)及其修订指令规定的豁免。根据2011/65/EU指令要求电子电气产品需要进行CE标识。元器件产品通常无需进行CE标识。经TE确认符合欧盟ELV指令的产品编号，产品均质材料中，铅、六价铬和汞的最大浓度不超过0.1%，镉的最大浓度不超过0.01%（按重量计算），或符合指令2000/53/EC(ELV)附录中规定的豁免。关于欧盟REACH法规，TE目前提供的此产品编号的物品中高度关注物质（SVHC）的信息是基于欧洲化学品管理局（ECHA）最新发布的“物品中物质的要求指南”，链接如下：<https://echa.europa.eu/guidance-documents/guidance-on-reach>

## 配套部件



## 该系列中的其他产品 | CGS TE



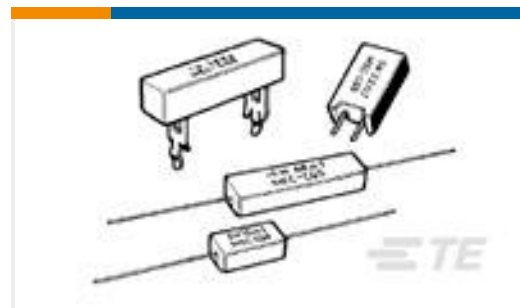
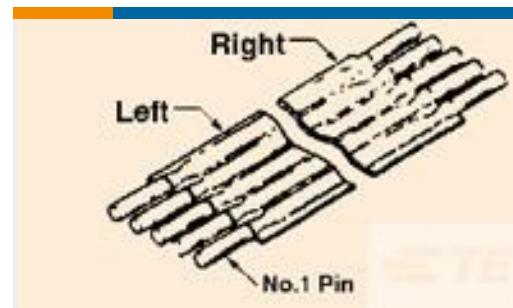
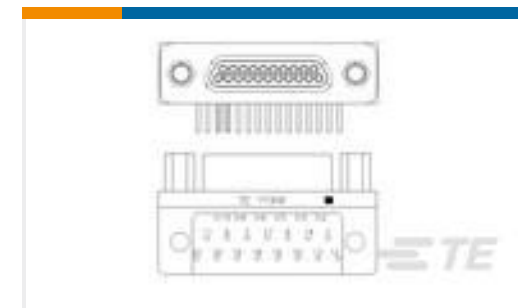
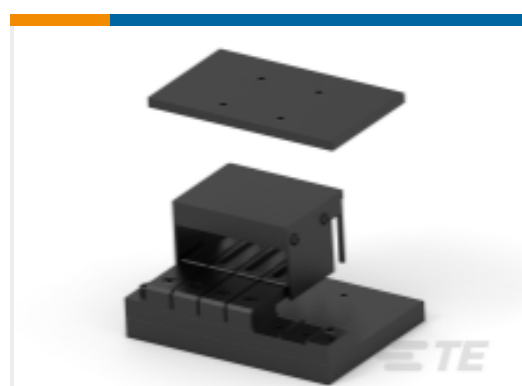
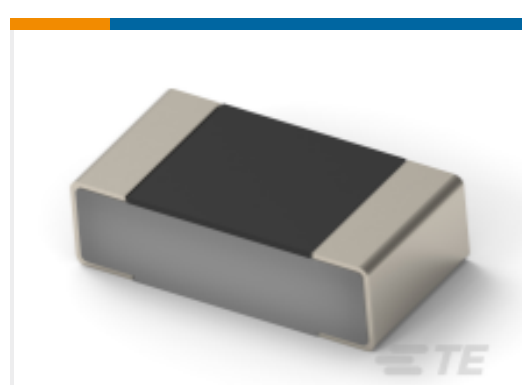


RJ45 连接器(30)



机箱安装电阻器(750)

## 客户还购买了

TE 产品编号1-6609031-2  
SER7M=F7188 S0TE 产品编号1-1623781-0  
SQM2 10K 5% (METAL FILM)TE 产品编号2-1437192-5  
FST-54A-6TE 产品编号1-1532252-1  
M83513/10-C03NN = MCKS-N1-B-21PRT1BTE 产品编号1-2215056-4  
ASSY, EXTRACT TL, QSFP28 1X4TE 产品编号2-2170747-1  
CAGE ASSY, 1X4, QSFP28, SPRING, HS, LPTE 产品编号1879531-6  
CRGV2010 5% 82K 3000VTE 产品编号1-1618002-6  
EV200H2ANA=RELAY, SPST-NO W/AUXTE 产品编号1-1879808-9  
RP 1J 511R 0.1% 15PPM 1K RLTE 产品编号1-2176377-3  
RQ 0805 178K 0.1% 10PPM 1K RL

## 文档

### 产品图纸

[4/4 PCB MOD.JACK TE](#)

英文版本

### CAD 文件

[3D PDF](#)

英文版本

[下载查看](#)

[ENG\\_CVM\\_216562-1\\_A2.2d\\_dxf.zip](#)



英文版本

**下载查看**

[ENG\\_CVM\\_216562-1\\_A2.3d\\_igs.zip](#)

英文版本

**下载查看**

[ENG\\_CVM\\_216562-1\\_A2.3d\\_stp.zip](#)

英文版本

下载CAD文件代表我接受和同意 [使用条款](#)。

**数据表/目录页**

[1-1773464-9\\_MODULAR\\_JACKS\\_SINGLE\\_PORT\\_PCB\\_MOUNT](#)

英文版本