



连接器 > 插拔式 IO 连接器和笼子 > CXP 母端套件



插拔式 I/O 产品类型: 母端配件

中心线 (间距) : .03 mm [.8 in]

电路应用: Signal

工作温度范围: -40 – 85 °C [-40 – 185 °F]

数据速率 (最大值) : 125 Gb/s

[所有 CXP 母端套件 \(0\)](#)

## 产品特性

### 产品类型特性

笼子类型	单
插拔式 I/O 产品类型	母端配件
外形尺寸	CXP

### 结构特性

位数	84
端口数量	1
端口矩阵配置	1 x 1

### 电气特征

数据速率 (最大值)	125 Gb/s
------------	----------

### 主体特性

笼子电镀材料	镍打底镀锡
主要产品电镀材料	镍打底镀锡

### 接触件特性

--	--

端子接触部电镀材料	镀金或钯镍打底镀金
端子基材	铜合金
端子额定电流（最大值）	.5 A

### 端接特性

PCB 端接方法	通孔 - 免焊连接
----------	-----------

### 壳体特性

外壳材料	LCP（液晶聚合物）
中心线（间距）	.03 mm[.8 in]

### 尺寸

PCB 厚度（建议）	1.57 mm[.062 in]
------------	------------------

### 使用环境

工作温度范围	-40 – 85 °C[-40 – 185 °F]
--------	---------------------------

### 操作/应用

电路应用	Signal
------	--------

### 行业标准

UL 阻燃性等级	UL 94V-0
----------	----------

### 包装特性

封装方法	Tray
------	------

### 其他

包括的光管	否
EMI 遏制特性类型	内部/外部 EMI 簧片

### 产品合规性

如需合规文档，请访问 [TE 官网产品页面](#)。>

欧盟RoHS指令2011/65/EU	符合
欧盟ELV指令2000/53/EC	符合
中国电器电子产品有害物质限制使用管理办法（China RoHS 2，工业和信息化部携七部委2016年第32号令	没有超出阈值的受限材料
欧盟REACH法规(EC) No. 1907/2006	欧洲化学品管理局最新发布的SVHC候选清单: 2024年1月（240） SVHC候选清单的声明更新至: 2022年1月（223） 不含REACH SVHC

## 卤素含量

低卤素 - 每种均质材料的 Br、Cl、F、I < 900 ppm。也不含 BFR/CFR/PVC

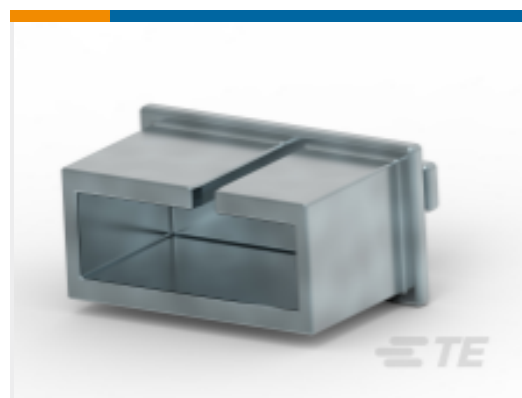
## 焊接工艺能力

不适合采用焊接工艺

## 产品合规免责声明

此信息基于对供应商的合理调查以及TE对供应商提供的信息的现有认知。此信息可能发生变化。经TE确认符合欧盟RoHS的产品编号，产品均质材料中铅、六价铬、汞、PBB、PBDE、DEHP、BBP、DBP和DIBP的最大浓度不超过0.1%，镉的最大浓度不超过0.01%或符合指令2011/65/EU(RoHS2)及其修订指令规定的豁免。根据2011/65/EU指令要求电子电气产品需要进行CE标识。元器件产品通常无需进行CE标识。经TE确认符合欧盟ELV指令的产品编号，产品均质材料中，铅、六价铬和汞的最大浓度不超过0.1%，镉的最大浓度不超过0.01%（按重量计算），或符合指令2000/53/EC(ELV)附录中规定的豁免。关于欧盟REACH法规，TE目前提供的此产品编号的物品中高度关注物质（SVHC）的信息是基于欧洲化学品管理局（ECHA）最新发布的“物品中物质的要求指南”，链接如下：<https://echa.europa.eu/guidance-documents/guidance-on-reach>

## 配套部件



TE 产品编号 2149126-3  
EMI/Dust Plug

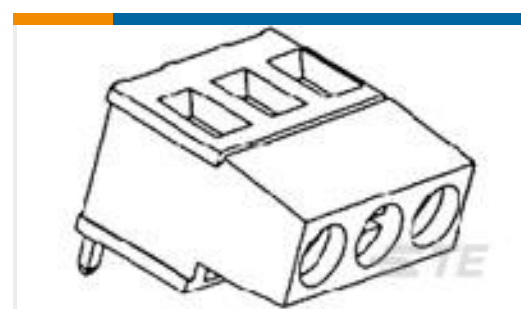
## 客户还购买了



TE 产品编号2-644489-6  
06P MTA100 SHRDR HDR R/A 30AU L



TE 产品编号2149701-1  
Receptacle Assembly



TE 产品编号1-282851-2  
TERMI-BLOK PCB MOUNT 180 12P.



TE 产品编号2007668-1  
1x4 QSFP Cage Assy Behind Bzl, LP Holder



TE 产品编号1-2319764-6  
E STACK PIANO 2P G SHORT TUBE PD OFF

## 文档

## 产品图纸

Receptacle Assembly



英文版本

**CAD 文件**

**3D PDF**

3D

**下载查看**

[ENG\\_CVM\\_CVM\\_2149733-1\\_A.2d\\_dxf.zip](#)

英文版本

**下载查看**

[ENG\\_CVM\\_CVM\\_2149733-1\\_A.3d\\_igs.zip](#)

英文版本

**下载查看**

[ENG\\_CVM\\_CVM\\_2149733-1\\_A.3d\\_stp.zip](#)

英文版本

下载CAD文件代表我接受和同意[使用条款](#)。

**数据表/目录页**

[3-1773462-5\\_CXP\\_PLUGGABLE\\_IO\\_INTERCONNECT](#)

英文版本

**产品规格**

**应用规格**

英文版本

**使用说明书**

**使用说明书 (美国)**

英文版本

**使用说明书 (美国)**

英文版本