



连接器 > 矩形连接器 > 矩形连接器壳体



连接器系统: 线到面板, 线到面板

位数: 8

中心线 (间距) : 8 mm [.315 in]

外壳材料: 聚酯

连接器和壳体类型: 插头

## 产品特性

### 产品类型特性

连接器系统	线到面板, 线到面板
连接器和壳体类型	插头

### 结构特性

信号位置数量	8
位数	8

### 接触件特性

端子布局	交错
------	----

### 机械附件

面板安装特性类型	安装耳, 螺丝安装
----------	-----------

### 壳体特性

壳体颜色	黑色
中心线 (间距)	8 mm [.315 in]
外壳材料	聚酯

### 尺寸

连接器高度	30.78 mm
产品宽度	54.94 mm
产品长度	61.04 mm

### 识别标记

电路识别特性	带有
--------	----

## 行业标准

与机构/标准产品兼容	CSA, UL, VDE
与已批准的标准产品兼容	UL E28476

## 包装特性

封装数量	1
封装方法	包装

## 产品合规性

如需合规文档，请访问 [TE 官网产品页面](#)。>

欧盟RoHS指令2011/65/EU	符合
欧盟ELV指令2000/53/EC	符合
中国电器电子产品有害物质限制使用管理办法（China RoHS 2，工业和信息化部携七部委2016年第32号令	没有超出阈值的受限材料
欧盟REACH法规(EC) No. 1907/2006	欧洲化学品管理局最新发布的SVHC候选清单: 2024年1月（240） SVHC候选清单的声明更新至: 2017年1月（173） 超过限值的SVHC： Not Yet Reviewed
卤素含量	尚未进行卤素含量审核
焊接工艺能力	波峰焊接可达到 265°C

### 产品合规免责声明

此信息基于对供应商的合理调查以及TE对供应商提供的信息的现有认知。此信息可能发生变化。经TE确认符合欧盟RoHS的产品编号，产品均质材料中铅、六价铬、汞、PBB、PBDE、DEHP、BBP、DBP和DIBP的最大浓度不超过0.1%，镉的最大浓度不超过0.01%或符合指令2011/65/EU(RoHS2)及其修订指令规定的豁免。根据2011/65/EU指令要求电子电气产品需要进行CE标识。元器件产品通常无需进行CE标识。经TE确认符合欧盟ELV指令的产品编号，产品均质材料中，铅、六价铬和汞的最大浓度不超过0.1%，镉的最大浓度不超过0.01%（按重量计算），或符合指令2000/53/EC(ELV)附录中规定的豁免。关于欧盟REACH法规，TE目前提供的物品中高度关注物质含量（SVHC）信息是基于欧洲化学品管理局（ECHA）“物品中物质的要求指南”（2011年4月第2版），在最终产品中高度关注物质含量按重量计算不超过0.1%。TE注意到欧洲法院在2015年9月10日的裁定（也被称为O5A：Once An Article Always An Article），对于“复杂物品”，高度关注物质含量阈值标准适用于产品本身以及组成产品的单个物品。TE已经基于新的ECHA“物品中物质的要求指南”（2017年6月第4版）完成对O5A规则的评估，并将相应更新REACH的声明。

## 客户还购买了



TE 产品编号T3609200102-000  
DLX-20-M



TE 产品编号T1010161600-000  
H16B-KDTP-BO



TE 产品编号T1922160140-000  
H16BPR-TGHC-M40



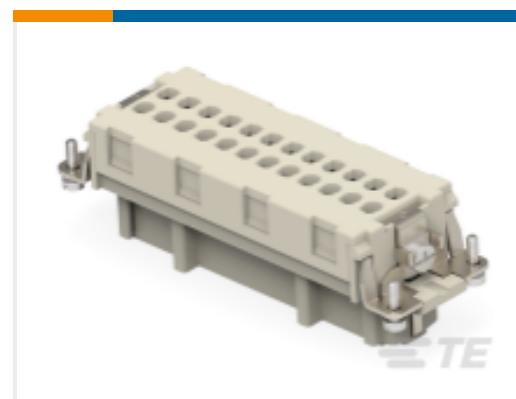
TE 产品编号T1926030116-009  
H3APR-TGC-M16-EMC-C



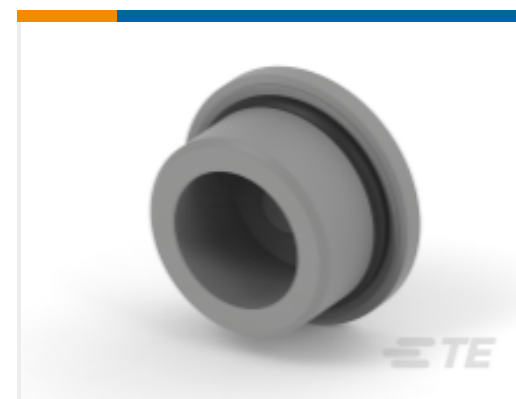
TE 产品编号T2040064101-000  
HE-006-MC



TE 产品编号T2040064201-000  
HE-006-FC



TE 产品编号T2040244201-000  
HE-024-FC



TE 产品编号T3166160111-000  
BLIND-16-PM



TE 产品编号T3900250250-000  
M25X1.5 VA-25-LM

## 文档

[产品规格](#)

[应用规格](#)

[英文版本](#)