

2106091-2 ✓ 有效

LUMAWISE | Inverted Thru-Board

TE 内部编号 2106091-2

PCB Mount Header, Vertical, Wire-to-Board, 3 Position, 1.5 mm [.059 in] Centerline, Tin, Surface Mount, Signal, Natural, Box, Inverted Thru-Board

[在 TE 官网查看>](#)



连接器 > PCB 连接器 > PCB 板端连接器及母端



连接器系统: 线到板

位数: 3

行数: 1

中心线 (间距) : 1.5 mm [.059 in]

PCB 安装方向: 垂直

产品特性

产品类型特性

连接器系统	线到板
可密封	否
连接器和端子端接到	印刷电路板
PCB 连接器组件类型	PCB 安装接头

结构特性

位数	3
行数	1
PCB 安装方向	垂直

电气特征

工作电压	50 VAC
------	--------

主体特性

主要产品颜色	土黄色
--------	-----

接触件特性

端子接触部长度	2.4 mm[.095 in]
接合方柱尺寸	.5 mm[.02 in]
端子制造	冲压成形
PCB 端子端接区域电镀材料厚度	4 μm[157.48 μin]
端子布局	直插式
端子接合区域电镀材料厚度	4 μm[157.5 μin]
PCB 端子端接区域电镀材料表面涂层	哑光
端子形状和构造	正方形
端子接触部电镀材料表面涂层	哑光
端子底板材料	镍
PCB 端子端接区域电镀材料	锡铅
端子基材	铜合金
端子接触部电镀材料	锡
端子类型	插针
端子额定电流 (最大值)	3 A

端接特性

矩形端接柱体和尾部厚度	.5 mm[.02 in]
矩形端接柱体和尾部宽度	.75 mm[.029 in]
PCB 端接方法	表面贴装

机械附件

接合对准类型	极化, 极化
接合固定	不带
PCB 安装固定类型	板锁
连接器安装类型	板安装
接合对准	带有
PCB 安装对准	不带
PCB 安装固定	带有

壳体特性

接合入口位置	底部
外壳材料	LCP (液晶聚合物)
中心线 (间距)	1.5 mm[.059 in]

尺寸

连接器长度	10.61 mm[.418 in]
-------	-------------------



连接器高度	6.9 mm[.272 in]
-------	-----------------

连接器宽度	7.25 mm[.285 in]
-------	------------------

使用环境

工作温度范围	-30 – 105 °C[-22 – 221 °F]
--------	----------------------------

操作/应用

电路应用	Signal
------	--------

行业标准

灼热丝额定值	标准件 - 非灼热丝
--------	------------

与机构/标准产品兼容	CSA, UL
------------	---------

与已批准的标准产品兼容	CSA/C22.2 No. 182.3-M1987, UL 1977, UL E28476
-------------	---

UL 阻燃性等级	UL 94V-0
----------	----------

包装特性

封装数量	450
------	-----

封装方法	Box
------	-----

产品合规性

如需合规文档，请访问 [TE 官网产品页面](#)。>

欧盟RoHS指令2011/65/EU	符合
--------------------	----

欧盟ELV指令2000/53/EC	符合
-------------------	----

中国电器电子产品有害物质限制使用管理办法（China RoHS 2，工业和信息化部携七部委2016年第32号令	没有超出阈值的受限材料
---	-------------

欧盟REACH法规(EC) No. 1907/2006	欧洲化学品管理局最新发布的SVHC候选清单: 2024年1月 (240) SVHC候选清单的声明更新至: 2024年1月 (240) 不含REACH SVHC
-----------------------------	---

卤素含量	低卤素 - 每种均质材料的 Br、Cl、F、I < 900 ppm。也不含 BFR/CFR/PVC
------	---

焊接工艺能力	回流焊接可达到 260°C
--------	---------------

产品合规免责声明

此信息基于对供应商的合理调查以及TE对供应商提供的信息的现有认知。此信息可能发生变化。经TE确认符合欧盟RoHS的产品编号，产品均质材料中铅、六价铬、汞、PBB、PBDE、DEHP、BBP、DBP和DIBP的最大浓度不超过0.1%，镉的最大浓度不超过0.01%或符合指令2011/65/EU(RoHS2)及其修订指令规定的豁免。根据2011/65/EU指令要求电子电气产品需要进行CE标识。元器件产品通常无需进行CE标识。经TE确认符合欧盟ELV指令的产品编号，产品均质材料中，铅、六价铬和汞的最大浓度不超过0.1%，镉的最大浓度不超过0.01%（按重量计算），或符合指令2000/53/EC(ELV)附录中规定的豁免。关于欧盟REACH法规，TE目前提供的此产品编号的物品中高度关注物质(SVHC)的信息是基于欧洲化学品管理局

(ECHA) 最新发布的“物品中物质的要求指南”，链接如下：<https://echa.europa.eu/guidance-documents/guidance-on-reach>

配套部件



TE 产品编号 CAT-AM7053-C7671
Mini Common Termination Contacts



TE 产品编号 353908-3
CT REC HSG 3P CRIMP TYPE WHITE



TE 产品编号 353293-3
MINI CT MT REC ASSY 3P GRAY



TE 产品编号 2154829-2
High Power Inverted Thru Board Con 3 Pos

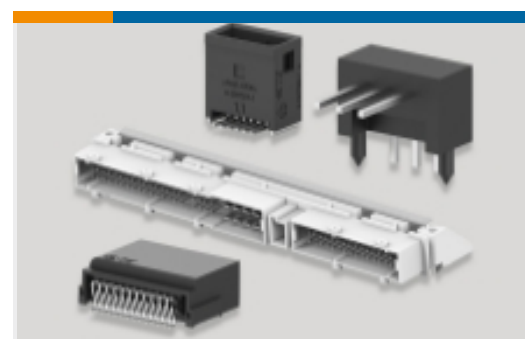


TE 产品编号 2405870-3
CT 3P 300MM CABLE ASSEMBLY 6-353908-3



TE 产品编号 2058943-2
Cable Assembly Mini CT 3 pos.

该系列中的其他产品 | Inverted Thru-Board



PCB 板端连接器及母端(8)



Poke-In 连接器(8)

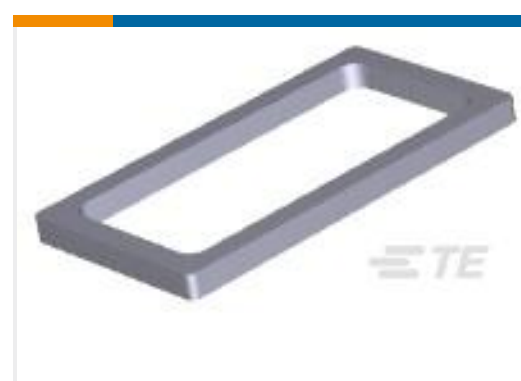
客户还购买了



TE 产品编号1-353908-2
Mini 通用端接 (CT) 连接器



TE 产品编号2-1375820-0
CST-100 II HOUSING 20 POS



TE 产品编号1-794772-0
10P MINI UMNL SEAL,DIE CUT



TE 产品编号969973-6
2x6P HV100 REC. CON, SMD, GOLD, BLISTER



TE 产品编号292228-3
1.5 MINI CT SGL H SMT W/O BOSS



TE 产品编号1-770858-0
10P MINI UMNL HDR ASSY SNDBL L



TE 产品编号1-1586359-0
10P MINIUMNL GANG WIRE SEAL DR



TE 产品编号4-1879494-9
CRGH0603 5% 100R 0.2W



TE 产品编号1-2213504-1
ASSEMBLY, 2 POSITION, BLACK,
WITH POS

文档

产品图纸

[3 pos Inverted Thru Board SMT Header](#)

英文版本

CAD 文件

[3D PDF](#)

3D

[下载查看](#)

[ENG_CVM_CVM_2106091-2_B.2d_dxf.zip](#)

英文版本

[下载查看](#)

[ENG_CVM_CVM_2106091-2_B.3d_igs.zip](#)

英文版本

[下载查看](#)

[ENG_CVM_CVM_2106091-2_B.3d_stp.zip](#)

英文版本

下载CAD文件代表我接受和同意[使用条款](#)。

数据表/目录页

[Inverted Thru Board Interconnects](#)

[Inverted Thru Board Interconnects](#)

英文版本

[INVERTED_SMT_THRU_BOARD_CONNECTOR](#)

英文版本

产品规格

[应用规格](#)



英文版本

机构认证

机构批件

英文版本