



连接器 > 矩形连接器 > 矩形连接器壳体



连接器系统: 线到板, 线到线, 线到面板, 线到面板

位数: 36

中心线 (间距) : 5 mm [.197 in]

行数: 9

外壳材料: PA 66

产品特性

产品类型特性

与分离式电线类型兼容	绞线
连接器系统	线到板, 线到线, 线到面板, 线到面板
连接器和壳体类型	插头
可密封	否
连接器和端子端接到	印刷电路板, 电线和电缆

结构特性

与线缆类型兼容	分离式导线
位数	36
行数	9

电气特征

工作电压	600 VAC
------	---------

接触件特性

端子布局	矩阵
端子额定电流 (最大值)	14 A

端子类型	插座
------	----

机械附件

面板安装特性类型	锁闭
----------	----

连接器安装类型	面板安装
---------	------

壳体特性

壳体颜色	黑色
------	----

中心线 (间距)	5 mm [.197 in]
----------	----------------

外壳材料	PA 66
------	-------

尺寸

面板厚度 (建议值)	.76 – 2.29 mm [.03 – .09 in]
------------	------------------------------

行间距	5 mm [.197 in]
-----	----------------

使用环境

工作温度范围	-55 – 130 °C [-67 – 266 °F]
--------	-----------------------------

操作/应用

电路应用	电源和信号
------	-------

行业标准

CSA 等级	LR 16455
--------	----------

与机构/标准产品兼容	CSA, UL, VDE
------------	--------------

与已批准的标准产品兼容	UL E28476
-------------	-----------

UL 阻燃性等级	UL 94V-0
----------	----------

包装特性

封装数量	1
------	---

封装方法	包装
------	----

产品合规性

如需合规文档，请访问 [TE 官网产品页面](#)。>

欧盟RoHS指令2011/65/EU	符合
--------------------	----

欧盟ELV指令2000/53/EC	符合
-------------------	----

中国电器电子产品有害物质限制使用管理办法 (China RoHS 2, 工业和信息化部携七部委2016年第32号令)	没有超出阈值的受限材料
--	-------------

欧盟REACH法规(EC) No. 1907/2006	欧洲化学品管理局最新发布的SVHC候选清单: 2024年1月 (240)
-----------------------------	--------------------------------------

SVHC候选清单的声明更新至: 2024年1月
(240)

不含REACH SVHC

卤素含量

非低卤素 - 包含 Br 或 Cl > 900 ppm。

焊接工艺能力

不适合采用焊接工艺

产品合规免责声明

此信息基于对供应商的合理调查以及TE对供应商提供的信息的现有认知。此信息可能发生变化。经TE确认符合欧盟RoHS的产品编号，产品均质材料中铅、六价铬、汞、PBB、PBDE、DEHP、BBP、DBP和DIBP的最大浓度不超过0.1%，镉的最大浓度不超过0.01%或符合指令2011/65/EU(RoHS2)及其修订指令规定的豁免。根据2011/65/EU指令要求电子电气产品需要进行CE标识。元器件产品通常无需进行CE标识。经TE确认符合欧盟ELV指令的产品编号，产品均质材料中，铅、六价铬和汞的最大浓度不超过0.1%，镉的最大浓度不超过0.01%（按重量计算），或符合指令2000/53/EC(ELV)附录中规定的豁免。关于欧盟REACH法规，TE目前提供的此产品编号的物品中高度关注物质（SVHC）的信息是基于欧洲化学品管理局（ECHA）最新发布的“物品中物质的要求指南”，链接如下：<https://echa.europa.eu/guidance-documents/guidance-on-reach>

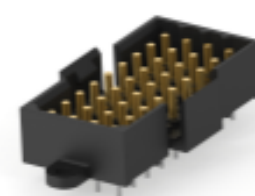
配套部件



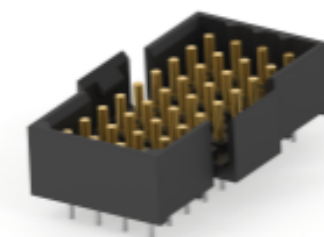
TE 产品编号 208063-5
SKT ASSY,36 POSN,METRIMATE



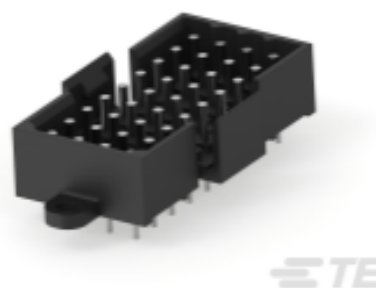
TE 产品编号 207020-1
METRIMATE RCPT 36 POS



TE 产品编号 207121-9
METRIMATE PIN HDR ASY,36P LF



TE 产品编号 1-207121-0
METRIMATE PIN HDR ASY,36P LF



TE 产品编号 207121-8
METRIMATE PIN HEADER ASSY,36P



TE 产品编号 208062-8
PIN ASSY,36 P,MMATE LF

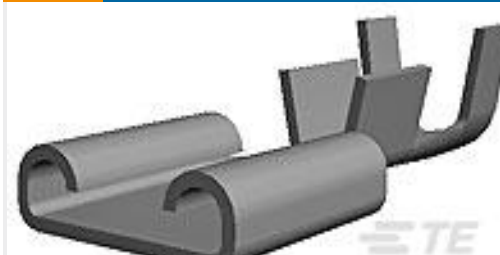
客户还购买了



TE 产品编号207442-1
18 POS SQ GRID METRIMATE-PLUG



TE 产品编号207153-1
6 POS SQ GRID METRIMATE-RCPT



TE 产品编号6-160432-0
250 FASTON REC 20-16 AWG TPBZ



TE 产品编号91508-1
CCII UNML UNML II PIN SKT 20-18
ASSY




TE 产品编号1SNA233060R0400
RC610 1->100 VERTICAL

TE 产品编号1SNA115417R0500
MB6/8.L6

TE 产品编号2829957-1
CA, Cust. communication RJ45 plug
CAT5e

TE 产品编号307275-9
SADDLE



TE 产品编号0564183001
55A0111-26-9CK0001

文档

产品图纸

[METRIMATE PLUG,36 POS](#)

英文版本

CAD 文件

[3D PDF](#)

3D

下载查看

[ENG_CVM_CVM_207019-1_BT.2d_dxf.zip](#)

英文版本

下载查看

[ENG_CVM_CVM_207019-1_BT.3d_igs.zip](#)

英文版本

下载查看

[ENG_CVM_CVM_207019-1_BT.3d_stp.zip](#)

英文版本

下载CAD文件代表我接受和同意 [使用条款](#)。

数据表/目录页

[METRIMATE_PIN_SOCKET_CATALOG](#)

英文版本

产品规格

[应用规格](#)

英文版本

[应用规格](#)

英文版本



METRIMATE Self-Locking Connectors

日语

应用规格

日语

使用说明书

使用说明书 (美国)

英文版本

机构认证

UL 报告

英文版本