

206038-4 ✓ 有效

AMP | AMP CPC

TE 内部编号 206038-4

Circular Power Connectors, Housing, 250 VDC, Wire-to-Panel, 28 Position, Wire & Cable, Receptacle, Reverse Gender, Socket, Signal, Black, AMP CPC

[在 TE 官网查看>](#)



连接器 > 电源连接器 > 圆形电源 > 圆形电源连接器 > CPC Connectors, Series 2



连接器产品类型: 外壳

工作电压: 250 VDC

连接器系统: 线到面板, 线到面板

位数: 28

可密封: 否

[所有 CPC Connectors, Series 2 \(23\)](#)

产品特性

产品类型特性

连接器产品类型	外壳
连接器系统	线到面板, 线到面板
可密封	否
连接器和端子端接到	电线和电缆
连接器和壳体类型	母端, 母端
圆形连接器外壳类型	全塑

结构特性

反向编号	不带
位数	28
电源位置数量	0
信号位置数量	28

电气特征



工作电压	250 VAC
接触件特性	
反向极性	是
端子类型	插座
端子额定电流 (最大值)	7.5 A
端子保护	带有
机械附件	
接合对准类型	键控
接合对准	带有
面板安装特性类型	带螺纹插针的凸缘
接合固定类型	螺纹连接
螺纹尺寸	15/16-20 UNEF – 2A
连接器安装类型	面板安装
接合固定	带有
面板安装特性	带有
壳体特性	
主体方向	直式
壳体颜色	黑色
外壳材料	热塑性
圆形连接器壳体尺寸	17
尺寸	
兼容的绝缘直径范围	1.73 mm[.068 in]
使用环境	
工作温度范围	-55 – 105 °C[-67 – 221 °F]
流体阻力	无
操作/应用	
电路应用	Signal
屏蔽	否
行业标准	
UL 阻燃性等级	UL 94V-0
包装特性	
封装数量	100

封装方法

Bag

产品合规性

如需合规文档，请访问 [TE 官网产品页面](#)。>

欧盟RoHS指令2011/65/EU

符合且适用豁免

欧盟ELV指令2000/53/EC

符合且适用豁免

中国电器电子产品有害物质限制使用管理办法（China RoHS 2，工业和信息化部携七部委2016年第32号令

受限材料超出阈值

欧盟REACH法规(EC) No. 1907/2006

欧洲化学品管理局最新发布的SVHC候选清单: 2024年1月 (240)

SVHC候选清单的声明更新至: 2024年1月 (240)

超过限值的SVHC:

Pb (3.7% in Component Part)

物品安全使用说明:

使用本产品时不要进食、饮水或吸烟。作业后彻底清洗。如果可能，请回收再利用，如需废弃处置，请遵守当地有关法规。

卤素含量

不含 BFR/CFR/PVC - 但其他来源中的 Br 或 Cl > 900 ppm。

焊接工艺能力

不适合采用焊接工艺

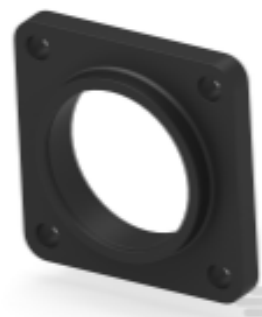
产品合规免责声明

此信息基于对供应商的合理调查以及TE对供应商提供的信息的现有认知。此信息可能发生变化。经TE确认符合欧盟RoHS的产品编号，产品均质材料中铅、六价铬、汞、PBB、PBDE、DEHP、BBP、DBP和DIBP的最大浓度不超过0.1%，镉的最大浓度不超过0.01%或符合指令2011/65/EU(RoHS2)及其修订指令规定的豁免。根据2011/65/EU指令要求电子电气产品需要进行CE标识。元器件产品通常无需进行CE标识。经TE确认符合欧盟ELV指令的产品编号，产品均质材料中，铅、六价铬和汞的最大浓度不超过0.1%，镉的最大浓度不超过0.01%（按重量计算），或符合指令2000/53/EC(ELV)附录中规定的豁免。关于欧盟REACH法规，TE目前提供的此产品编号的物品中高度关注物质(SVHC)的信息是基于欧洲化学品管理局(ECHA)最新发布的“物品中物质的要求指南”，链接如下：<https://echa.europa.eu/guidance-documents/guidance-on-reach>

配套部件



TE 产品编号 206039-1
CPC PLUG ASSEMBLY SIZE 17-28



TE 产品编号 207299-3
FLANGE PLUG MOUNT CPC



TE 产品编号 CAT-AM71-C83998B
CPC Cable Clamps



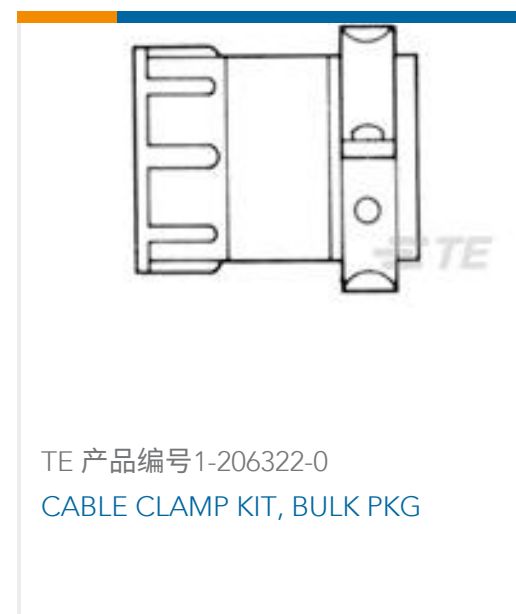
TE 产品编号 213810-1
CPC COUPLING RING SIZE 17



该系列中的其他产品 | AMP CPC



客户还购买了



文档

产品图纸

[CPC RECPT ASSEMBLY SIZE 17-28](#)

英文版本

CAD 文件

下载查看

[ENG_CVM_206038-4_H.2d_dxf.zip](#)

英文版本

下载查看

[ENG_CVM_206038-4_H.3d_igs.zip](#)

英文版本

下载查看

[ENG_CVM_206038-4_H.3d_stp.zip](#)

英文版本

3D PDF

英文版本

3D PDF

3D

下载查看

[ENG_CVM_CVM_206038-4_R.2d_dxf.zip](#)

英文版本

下载查看

[ENG_CVM_CVM_206038-4_R.3d_igs.zip](#)

英文版本

下载查看

[ENG_CVM_CVM_206038-4_R.3d_stp.zip](#)

英文版本



下载CAD文件代表我接受和同意[使用条款](#)。

数据表/目录页

[AMP Circular Connectors for Commercial Signal & Power Applications](#)

[英文版本](#)

产品规格

[Connector, Circular Plastic](#)

[英文版本](#)

产品规格

[英文版本](#)

机构认证

[CSA 认证](#)

[英文版本](#)

[CSA 认证](#)

[英文版本](#)