

206038-1 ✓ 有效

AMP | AMP CPC

TE 内部编号 206038-1

Circular Power Connectors, Housing, 250 VDC, Wire-to-Panel, 28 Position, Wire & Cable, Receptacle, Reverse Gender, Socket, Signal, Black, AMP CPC

[在 TE 官网查看>](#)



连接器 > 电源连接器 > 圆形电源 > 圆形电源连接器 > CPC Connectors, Series 2



连接器产品类型: 外壳

工作电压: 250 VDC

连接器系统: 线到面板, 线到面板

位数: 28

可密封: 否

[所有 CPC Connectors, Series 2 \(23\)](#)

产品特性

产品类型特性

| | |
|-----------|------------|
| 连接器产品类型 | 外壳 |
| 连接器系统 | 线到面板, 线到面板 |
| 可密封 | 否 |
| 连接器和端子端接到 | 电线和电缆 |
| 连接器和壳体类型 | 母端, 母端 |
| 圆形连接器外壳类型 | 全塑 |

结构特性

| | |
|--------|----|
| 反向编号 | 不带 |
| 位数 | 28 |
| 电源位置数量 | 0 |
| 信号位置数量 | 28 |

电气特征

| | |
|--------------|-----------------------------|
| 工作电压 | 250 VAC |
| 接触件特性 | |
| 反向极性 | 是 |
| 端子类型 | 插座 |
| 端子额定电流 (最大值) | 7.5 A |
| 端子保护 | 带有 |
| 机械附件 | |
| 接合对准类型 | 键控 |
| 接合对准 | 带有 |
| 面板安装特性类型 | 带安装孔的凸缘 |
| 接合固定类型 | 螺纹连接 |
| 螺纹尺寸 | 15/16-20 UNEF – 2A |
| 连接器安装类型 | 面板安装 |
| 接合固定 | 带有 |
| 面板安装特性 | 带有 |
| 壳体特性 | |
| 主体方向 | 直式 |
| 壳体颜色 | 黑色 |
| 外壳材料 | 热塑性 |
| 圆形连接器壳体尺寸 | 17 |
| 尺寸 | |
| 兼容的绝缘直径范围 | 1.73 mm [.068 in] |
| 使用环境 | |
| 工作温度范围 | -55 – 105 °C [-67 – 221 °F] |
| 流体阻力 | 无 |
| 操作/应用 | |
| 电路应用 | Signal |
| 屏蔽 | 否 |
| 行业标准 | |
| UL 阻燃性等级 | UL 94V-0 |
| 包装特性 | |
| 封装数量 | 100 |

封装方法

Bag

产品合规性

如需合规文档，请访问 [TE 官网产品页面](#)。>

欧盟RoHS指令2011/65/EU

符合

欧盟ELV指令2000/53/EC

符合

中国电器电子产品有害物质限制使用管理办法（China RoHS 2，工业和信息化部携七部委2016年第32号令

没有超出阈值的受限材料

欧盟REACH法规(EC) No. 1907/2006

欧洲化学品管理局最新发布的SVHC候选清单: 2024年1月 (240)
SVHC候选清单的声明更新至: 2024年1月 (240)
不含REACH SVHC

卤素含量

不含 BFR/CFR/PVC - 但其他来源中的 Br 或 Cl > 900 ppm。

焊接工艺能力

不适合采用焊接工艺

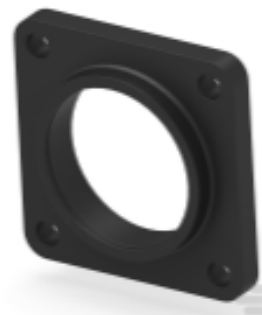
产品合规免责声明

此信息基于对供应商的合理调查以及TE对供应商提供的信息的现有认知。此信息可能发生变化。经TE确认符合欧盟RoHS的产品编号，产品均质材料中铅、六价铬、汞、PBB、PBDE、DEHP、BBP、DBP和DIBP的最大浓度不超过0.1%，镉的最大浓度不超过0.01%或符合指令2011/65/EU(RoHS2)及其修订指令规定的豁免。根据2011/65/EU指令要求电子电气产品需要进行CE标识。元器件产品通常无需进行CE标识。经TE确认符合欧盟ELV指令的产品编号，产品均质材料中，铅、六价铬和汞的最大浓度不超过0.1%，镉的最大浓度不超过0.01%（按重量计算），或符合指令2000/53/EC(ELV)附录中规定的豁免。关于欧盟REACH法规，TE目前提供的此产品编号的物品中高度关注物质（SVHC）的信息是基于欧洲化学品管理局（ECHA）最新发布的“物品中物质的要求指南”，链接如下：<https://echa.europa.eu/guidance-documents/guidance-on-reach>

配套部件



TE 产品编号 206039-1
CPC PLUG ASSEMBLY SIZE 17-28



TE 产品编号 207299-3
FLANGE PLUG MOUNT CPC



TE 产品编号 CAT-AM71-C83998B
CPC Cable Clamps



TE 产品编号 213810-1
CPC COUPLING RING SIZE 17



该系列中的其他产品 | AMP CPC





连接器端子(6)

客户还购买了

TE 产品编号206433-1
CPC Connectors, Series 2TE 产品编号206043-1
RECEPT,SZ 17-14 CPCTE 产品编号206070-8
CABLE CLAMP KIT #17TE 产品编号02560406-000
LVDT MHR 010 ASSYTE 产品编号1-1776302-2
TSB100012DS=EUROPA TM BLK,
12MMTE 产品编号1-1776302-0
TSB100010DS=EUROPA TM BLK,
12MMTE 产品编号3-1377175-3
SMP 0-0180384-2

文档

产品图纸

[CPC RECPT ASSEMBLY SIZE 17-28](#)

英文版本

CAD 文件

[3D PDF](#)

英文版本

[下载查看](#)

[ENG_CVM_206038-1_H.2d_dxf.zip](#)

英文版本

[下载查看](#)

[ENG_CVM_206038-1_H.3d_igs.zip](#)

英文版本

[下载查看](#)

[ENG_CVM_206038-1_H.3d_stp.zip](#)

英文版本

[3D PDF](#)



3D

下载查看

[ENG_CVM_CVM_206038-1_R.2d_dxf.zip](#)

英文版本

下载查看

[ENG_CVM_CVM_206038-1_R.3d_igs.zip](#)

英文版本

下载查看

[ENG_CVM_CVM_206038-1_R.3d_stp.zip](#)

英文版本

下载CAD文件代表我接受和同意[使用条款](#)。

数据表/目录页

[AMP Circular Connectors for Commercial Signal & Power Applications](#)

英文版本

产品规格

[Connector, Circular Plastic](#)

英文版本

产品规格

英文版本

使用说明书

[使用说明书 \(美国\)](#)

英文版本

机构认证

[UL 报告](#)

英文版本