



连接器 > 电源连接器 > 矩形电源 > 矩形电源连接器



矩形电源连接器类型: 护套

连接器和壳体类型: 母端, 母端

连接器系统: 线到面板, 线到面板, 缆到缆

位数: 160

中心线 (间距) : 3.81 mm [.15 in]

产品特性

产品类型特性

矩形电源连接器类型	护套
连接器和壳体类型	母端, 母端
连接器系统	线到面板, 线到面板, 缆到缆
可密封	否
连接器和端子端接到	电线和电缆

结构特性

位数	160
电源位置数量	160
信号位置数量	160
行数	13

电气特征

工作电压	250 VDC
------	---------

接触件特性

端子额定电流 (最大值)	13 A
--------------	------



壳体内部的端子定位力	带有
------------	----

端子类型	插座
------	----

端接特性

线缆端接方法	压接
--------	----

机械附件

应力消除	不带
------	----

面板安装特性	带有
--------	----

面板安装特性类型	螺丝安装
----------	------

连接器安装类型	面板安装
---------	------

壳体特性

中心线 (间距)	3.81 mm[.15 in]
----------	-----------------

壳体颜色	黑色
------	----

外壳材料	酚醛树脂 GF
------	---------

尺寸

连接器高度	69.85 mm[2.75 in]
-------	-------------------

产品宽度	46.38 mm[1.826 in]
------	--------------------

产品长度	28.32 mm[1.115 in]
------	--------------------

线径	.05 – 2 mm ²
----	-------------------------

行间距	3.3 mm[.13 in]
-----	----------------

使用环境

工作温度范围	-55 – 150 °C[-67 – 302 °F]
--------	----------------------------

操作/应用

电路应用	电源和信号
------	-------

行业标准

UL 阻燃性等级	UL 94V-0
----------	----------

灼热丝额定值	标准件 - 非灼热丝
--------	------------

包装特性

封装数量	1
------	---

封装方法	Box
------	-----

产品合规性

如需合规文档，请访问 [TE 官网产品页面](#)。>

欧盟RoHS指令2011/65/EU	符合
欧盟ELV指令2000/53/EC	符合
中国电器电子产品有害物质限制使用管理办法（China RoHS 2，工业和信息化部携七部委2016年第32号令	没有超出阈值的受限材料
欧盟REACH法规(EC) No. 1907/2006	欧洲化学品管理局最新发布的SVHC候选清单: 2024年1月（240） SVHC候选清单的声明更新至: 2023年1月（233） 不含REACH SVHC
卤素含量	低卤素 - 每种均质材料的 Br、Cl、F、I < 900 ppm。也不含 BFR/CFR/PVC
焊接工艺能力	波峰焊接可达到 265°C

产品合规免责声明

此信息基于对供应商的合理调查以及TE对供应商提供的信息的现有认知。此信息可能发生变化。经TE确认符合欧盟RoHS的产品编号，产品均质材料中铅、六价铬、汞、PBB、PBDE、DEHP、BBP、DBP和DIBP的最大浓度不超过0.1%，镉的最大浓度不超过0.01%或符合指令2011/65/EU(RoHS2)及其修订指令规定的豁免。根据2011/65/EU指令要求电子电气产品需要进行CE标识。元器件产品通常无需进行CE标识。经TE确认符合欧盟ELV指令的产品编号，产品均质材料中，铅、六价铬和汞的最大浓度不超过0.1%，镉的最大浓度不超过0.01%（按重量计算），或符合指令2000/53/EC(ELV)附录中规定的豁免。关于欧盟REACH法规，TE目前提供的此产品编号的物品中高度关注物质（SVHC）的信息是基于欧洲化学品管理局（ECHA）最新发布的“物品中物质的要求指南”，链接如下：<https://echa.europa.eu/guidance-documents/guidance-on-reach>

配套部件



该系列中的其他产品 | AMP M Series





连接器应力消除(11)

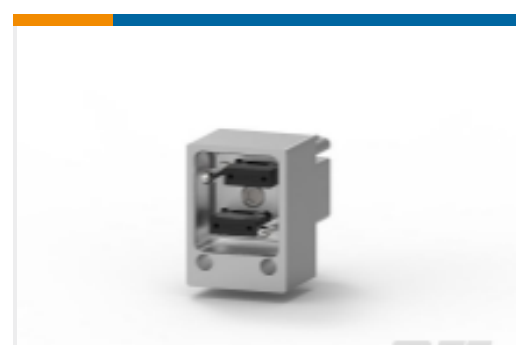


连接器盖帽(12)



连接器硬件(18)

客户还购买了

TE 产品编号2-1879447-7
TE 200W 150R 5% BracketTE 产品编号201047-2
SERIES "M" ST. STL. GUIDE SOC.TE 产品编号1-201046-2
SERIES "M" MIN RECT GUIDE PINTE 产品编号1410337-1
MULTIGIG RT GUIDE PIN, 9MM 2.60TE 产品编号2000713-8
RA Keyed Guide Mod, Vita 46,
MachinedTE 产品编号2313441-1
MULTIBEAM, VERT ASSY, VITA 62.2,
PRSSFITTE 产品编号2828383-1
CONN KIT, VITA66.4-DERIV, RCPT,
DUAL-CAVITYTE 产品编号2828384-2
CONN KIT, VITA66.4-DERIV, PLUG,
DUAL-CAVITYTE 产品编号325502
TERMINAL, AMPPOWER 3/0 5/16

文档

产品图纸

[RECEPT ASSY, 160 POS, M-SERIES](#)

英文版本

CAD 文件

[下载查看](#)

[ENG_CVM_202800-2_H.2d_dxf.zip](#)

英文版本

[下载查看](#)



[ENG_CVM_202800-2_H.3d_igs.zip](#)

英文版本

下载查看

[ENG_CVM_202800-2_H.3d_stp.zip](#)

英文版本

3D PDF

英文版本

下载查看

[ENG_CVM_CVM_202800-2_R.3d_igs.zip](#)

英文版本

下载查看

[ENG_CVM_CVM_202800-2_R.3d_stp.zip](#)

英文版本

下载查看

[ENG_CVM_CVM_202800-2_R.2d_dxf.zip](#)

英文版本

3D PDF

3D

下载CAD文件代表我接受和同意[使用条款](#)。

数据表/目录页

[M_SERIES_PIN_AND_SOCKET_CONNECTORS](#)

英文版本

使用说明书

[使用说明书 \(美国\)](#)

英文版本

[AMP* 160 POSITION SERIES "M" CONNECTOR AND ACCESSORIES](#)

英文版本

机构认证

[机构批件](#)

英文版本