



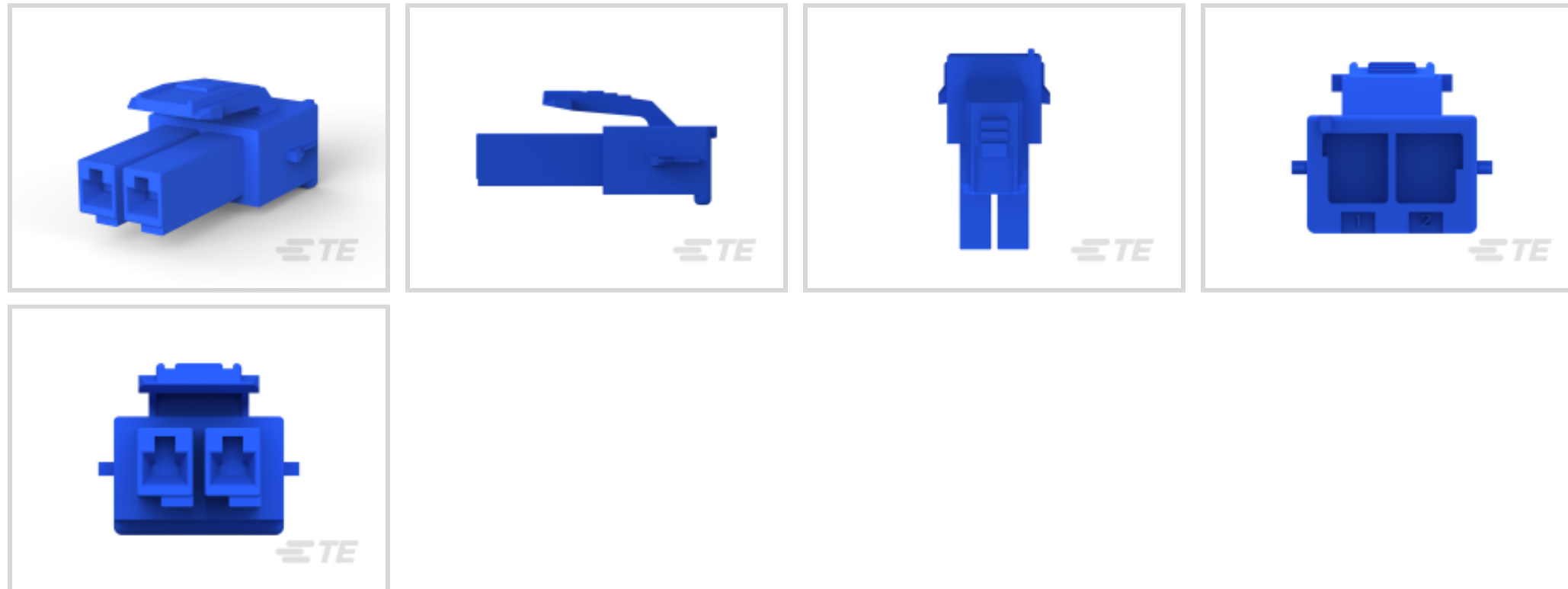
Power Double Lock

TE 内部编号 2005247-6

Rectangular Power Connectors, Housing, Plug, Wire-to-Wire, 2 Position, 3.96 mm [.156 in] Centerline, Wire & Cable, UL 94V-0, Power Double Lock

[在 TE 官网查看>](#)

连接器 > 电源连接器 > 矩形电源 > 矩形电源连接器 > 灼热丝电源双锁插头



矩形电源连接器类型: **护套**

连接器和壳体类型: **插头**

连接器系统: **线到线**

位数: 2

中心线 (间距) : 3.96 mm [.156 in]

[所有 灼热丝电源双锁插头 \(55\)](#)

## 产品特性

### 产品类型特性

与分离式电线类型兼容	绞线
矩形电源连接器类型	护套
连接器和壳体类型	插头
连接器系统	线到线
可密封	否
连接器和端子端接到	电线和电缆

### 结构特性

位数	2
电源位置数量	0
信号位置数量	0
行数	1

### 电气特征



工作电压	50 VAC, 300 VAC
------	-----------------

### 接触件特性

端子布局	直插式
壳体内部的端子定位力	不带
端子类型	母端

### 端接特性

线缆端接方法	压接
--------	----

### 机械附件

连接器安装类型	电缆安装（自由悬挂）
---------	------------

### 壳体特性

中心线（间距）	3.96 mm[.156 in]
壳体颜色	蓝色
外壳材料	PA 66

### 使用环境

工作温度范围	-30 – 65 °C[-22 – 149 °F]
--------	---------------------------

### 操作/应用

电路应用	电源和信号
------	-------

### 行业标准

与机构/标准产品兼容	CNR, USR
与已批准的标准产品兼容	CSA/C22.2 No. 182.3-M1987, UL 1977
UL 阻燃性等级	UL 94V-0
灼热丝额定值	GWT 750°C（无火焰）

### 包装特性

封装数量	500
封装方法	Bag

### 产品合规性

如需合规文档，请访问 [TE 官网产品页面](#)。>

欧盟RoHS指令2011/65/EU	符合
欧盟ELV指令2000/53/EC	符合
中国电器电子产品有害物质限制使用管理办法（China RoHS 2，工业和信息化部携七部委2016年第32号令	没有超出阈值的受限材料

欧盟REACH法规(EC) No. 1907/2006

欧洲化学品管理局最新发布的SVHC候选清单: 2024年1月 (240)  
SVHC候选清单的声明更新至: 2021年1月 (211)  
不含REACH SVHC

卤素含量

非低卤素 - 包含 Br 或 Cl > 900 ppm °

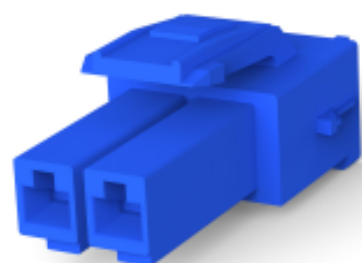
焊接工艺能力

不适合采用焊接工艺

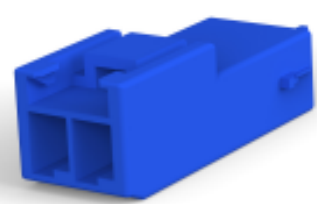
#### 产品合规免责声明

此信息基于对供应商的合理调查以及TE对供应商提供的信息的现有认知。此信息可能发生变化。经TE确认符合欧盟RoHS的产品编号，产品均质材料中铅、六价铬、汞、PBB、PBDE、DEHP、BBP、DBP和DIBP的最大浓度不超过0.1%，镉的最大浓度不超过0.01%或符合指令2011/65/EU(RoHS2)及其修订指令规定的豁免。根据2011/65/EU指令要求电子电气产品需要进行CE标识。元器件产品通常无需进行CE标识。经TE确认符合欧盟ELV指令的产品编号，产品均质材料中，铅、六价铬和汞的最大浓度不超过0.1%，镉的最大浓度不超过0.01%（按重量计算），或符合指令2000/53/EC(ELV)附录中规定的豁免。关于欧盟REACH法规，TE目前提供的此产品编号的物品中高度关注物质(SVHC)的信息是基于欧洲化学品管理局(ECHA)最新发布的“物品中物质的要求指南”，链接如下：<https://echa.europa.eu/guidance-documents/guidance-on-reach>

## 配套部件



TE 产品编号 177898-6  
POWER DBL LOCK PLUG HSG 2P



TE 产品编号 2005248-6  
PDL 2P CAP 3.96 F/H(GWT) BLU

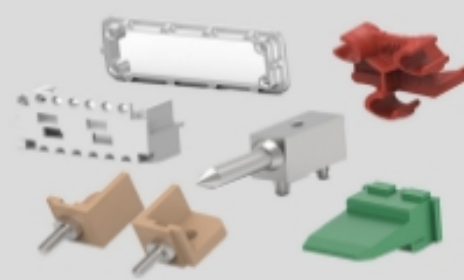
## 该系列中的其他产品 | Power Double Lock



插入和拔出工具(2)



矩形电源连接器(283)



连接器硬件(14)



连接器端子(24)

## 客户还购买了



TE 产品编号1-368575-1  
PDL 4P PLUG 3.96 D/R(GWT) NAT



TE 产品编号177915-1  
AMP POWER DBL LOCK REC (L)



TE 产品编号177917-1  
AMP POWER DBL LOCK TAB (L)



TE 产品编号1-1625885-4  
1W SM M/OX 5% 10R



TE 产品编号1-368589-4  
PDL 4P CAP 3.96 D/R P/M(GWT) Y



TE 产品编号2005250-1  
PDL 3P CAP 3.96 P/M(GWT) NAT



TE 产品编号2005249-2  
PDL 2P CAP 3.96 P/M(GWT) RED

## 文档

### 产品图纸

[PDL 2P PLUG 3.96\(GWT\) BLU](#)

英文版本

### CAD 文件

[3D PDF](#)

3D

[下载查看](#)

[ENG\\_CVM\\_CVM\\_2005247-6\\_B.2d\\_dxf.zip](#)

英文版本

[下载查看](#)

[ENG\\_CVM\\_CVM\\_2005247-6\\_B.3d\\_igs.zip](#)

英文版本

[下载查看](#)

[ENG\\_CVM\\_CVM\\_2005247-6\\_B.3d\\_stp.zip](#)

英文版本

下载CAD文件代表我接受和同意 [使用条款](#)。

### 产品规格

[应用规格](#)

英文版本