

2-747704-0 ✓ 有效

AMPLIMITE | AMPLIMITE HD-20

TE 内部编号 2-747704-0

PCB D-Sub Connectors, Plug, Board-to-Board, 25 Position, 2.77 mm [.109 in] Centerline, 2 Row, 3 Connector Shell Size, Round, AMPLIMITE HD-20

[在 TE 官网查看>](#)



连接器 > D 形连接器 > D-Sub 连接器 > PCB D-Sub 连接器 > D-Sub 插头组件：垂直，外壳尺寸 3，2.74mm



连接器和壳体类型: 插头

连接器系统: 板对板

位数: 25

中心线 (间距) : 2.77 mm [.109 in]

行数: 2

所有 D-Sub 插头组件：垂直，外壳尺寸 3，2.74mm (50)

## 产品特性

### 产品类型特性

壳体材料配置	正面金属外壳
接地特定类型	接地凹痕
连接器和壳体类型	插头
连接器系统	板对板
连接器壳体尺寸	3
连接器和端子端接到	印刷电路板

### 结构特性

位数	25
行数	2
PCB 安装方向	垂直

### 主体特性

插针材料	黄铜
外壳电镀材料	锡
主要产品颜色	黑色
连接器外形	标准

### 接触件特性

PCB 端接区域电镀涂层	亮光
--------------	----



	30 µin
端子接触部电镀材料	金, 镀金
端子底板材料	钯镍
PCB 端子端接区域电镀材料	锡
端子基材	黄铜
端子形状和构造	圆形, 圆形
端子额定电流 (最大值)	6 A

### 端接特性

圆形端接柱体和尾部直径	.66 mm[.026 in]
端接柱体和尾部长度的	3.18 mm[.125 in]
PCB 端接方法	通孔 - 焊接

### 机械附件

安装孔直径	3.07 mm[.121 in]
PCB 安装固定	带有
PCB 安装固定类型	4-40 固定插针
接合固定	不带
接合固定类型	插针板锁
连接器安装类型	板安装

### 壳体特性

外壳材料	热塑性
中心线 (间距)	2.77 mm[.109 in]

### 尺寸

PCB 厚度 (建议)	1.57 mm[.062 in]
行间距	2.84 mm[.112 in]

### 使用环境

工作温度范围	-55 – 105 °C[-67 – 221 °F]
--------	----------------------------

### 操作/应用

电路应用	Signal
------	--------

### 行业标准

与已批准的标准产品兼容	UL E81956
UL 阻燃性等级	UL 94V-0

## 包装特性

封装数量	10
封装方法	Tube

## 产品合规性

如需合规文档，请访问 [TE 官网产品页面](#)。>

欧盟RoHS指令2011/65/EU	不符合
欧盟ELV指令2000/53/EC	符合且适用豁免
中国电器电子产品有害物质限制使用管理办法（China RoHS 2，工业和信息化部携七部委2016年第32号令	受限材料超出阈值
欧盟REACH法规(EC) No. 1907/2006	欧洲化学品管理局最新发布的SVHC候选清单: 2024年1月（240） SVHC候选清单的声明更新至: 2024年1月（240） 超过限值的SVHC： Pb (13% in Component Part) <b>物品安全使用说明：</b> 使用本产品时不要进食、饮水或吸烟。作业后彻底清洗。如果可能，请回收再利用，如需废弃处置，请遵守当地有关法规。
卤素含量	非低卤素 - 包含 Br 或 Cl > 900 ppm。
焊接工艺能力	不能采用无铅工艺

### 产品合规免责声明

此信息基于对供应商的合理调查以及TE对供应商提供的信息的现有认知。此信息可能发生变化。经TE确认符合欧盟RoHS的产品编号，产品均质材料中铅、六价铬、汞、PBB、PBDE、DEHP、BBP、DBP和DIBP的最大浓度不超过0.1%，镉的最大浓度不超过0.01%或符合指令2011/65/EU(RoHS2)及其修订指令规定的豁免。根据2011/65/EU指令要求电子电气产品需要进行CE标识。元器件产品通常无需进行CE标识。经TE确认符合欧盟ELV指令的产品编号，产品均质材料中，铅、六价铬和汞的最大浓度不超过0.1%，镉的最大浓度不超过0.01%（按重量计算），或符合指令2000/53/EC(ELV)附录中规定的豁免。关于欧盟REACH法规，TE目前提供的此产品编号的物品中高度关注物质（SVHC）的信息是基于欧洲化学品管理局（ECHA）最新发布的“物品中物质的要求指南”，链接如下：<https://echa.europa.eu/guidance-documents/guidance-on-reach>

## 配套部件



## 该系列中的其他产品 | [AMPLIMITE HD-20](#)

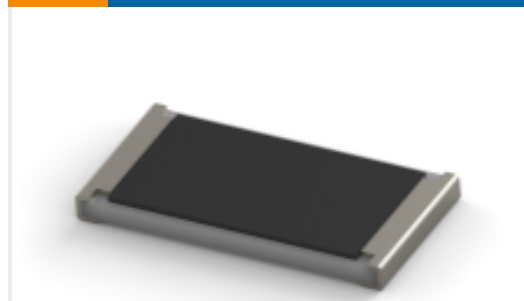


PCB D-Sub 连接器(353)

### 客户还购买了



TE 产品编号5499141-9  
A/L UNIV HDR 40P RA LG LAT



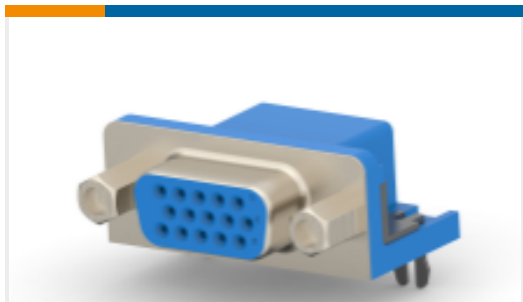
TE 产品编号9-2176070-7  
SMD 功率电阻器：2 瓦特，3521 系列



TE 产品编号3-2176049-2  
RLP73K 1E 1R0 1% 1K RL



TE 产品编号2309409-2  
DDR4 SODIMM 260P 5.2H STD



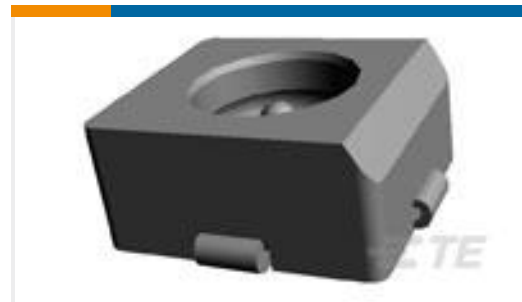
TE 产品编号2311586-5  
AMPL REC, HD22, R/A, 15P, THREADED, BLUE



TE 产品编号1445336-3  
LOOSE PC CONTACT 30 AU PLATED



TE 产品编号1-84953-0  
1MM FPC HORZ.TOP CONT.ASSY 10P



TE 产品编号1055687-1  
2367 0000 54, VERT PLUG



TE 产品编号1393767-7  
R10-E2W2-V185=R10

### 文档

#### 产品图纸

[25 PLUG SP/FMS BRDLK](#)

[英文版本](#)

#### CAD 文件

[3D PDF](#)

[英文版本](#)

#### 下载查看

[ENG\\_CVM\\_2-747704-0\\_R.2d\\_dxf.zip](#)



英文版本

**下载查看**

[ENG\\_CVM\\_2-747704-0\\_R.3d\\_igs.zip](#)

英文版本

**下载查看**

[ENG\\_CVM\\_2-747704-0\\_R.3d\\_stp.zip](#)

英文版本

下载CAD文件代表我接受和同意 [使用条款](#)。

**产品规格**

**应用规格**

英文版本