

2-2273126-2 ✓ 有效

TE 内部编号 2-2273126-2

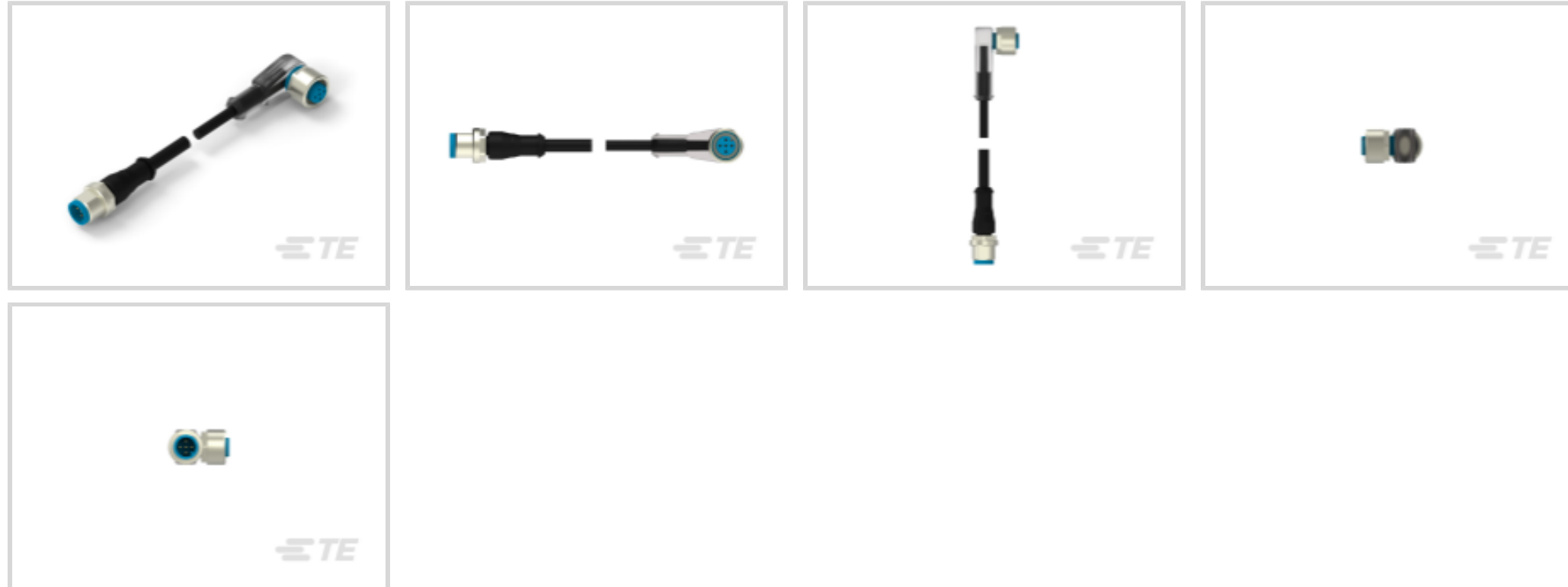
M12 Cable Assembly, 4 Position, .6 m, Sensor/Actuator, Code A,

M12 Socket, M12 Plug, Double Ended, Plastic

[在 TE 官网查看>](#)



电缆组件 > 铜质电缆组件 > M8/M12 电缆组件 > M12 A-Code Male Straight to Female LED Double Ended Cable



M8/M12 应用类型: **传感器/致动器**

位数: 4

连接器和键控代码: A

连接器类型 (A 端): M12 插座

连接器类型 (B 端): M12 插头

[所有 M12 A-Code Male Straight to Female LED Double Ended Cable \(60\)](#)

产品特性

产品类型特性

连接器类型 (A 端)	M12 插座
连接器类型 (B 端)	M12 插头
线束类型	M12

结构特性

状态指示灯类型	LED
位数	4

电气特征

工作电压	24 VDC
------	--------

主体特性

电缆颜色	黑色
连接器颜色 (B 端)	黑色
连接器颜色 (A 端)	黑色
绝缘套管材料	PUR, PVC

电线颜色 (基准)	褐色、白色、蓝色、黑色
-----------	-------------

连接器和键控代码	A
----------	---

接触件特性

端子额定电流 (最大值)	4 A
--------------	-----

机械附件

螺纹尺寸	M12 x M12
------	-----------

连接器方向 (A 端)	直角
-------------	----

连接器方向 (B 端)	直式
-------------	----

壳体特性

外壳材料	塑料
------	----

尺寸

电缆外径	5.2 mm [.204 in]
------	------------------

线径	.326 mm ²
----	----------------------

使用环境

工作温度范围	-30 – 80 °C [-22 – 176 °F]
--------	----------------------------

操作/应用

M8/M12 应用类型	传感器/致动器
-------------	---------

屏蔽	否
----	---

包装特性

封装数量	25
------	----

封装方法	Box
------	-----

其他

现场维修	是
------	---

电缆组件长度	.6 m
--------	------

电缆组件配置	双头
--------	----

产品合规性

[如需合规文档，请访问 TE 官网产品页面。>](#)

欧盟RoHS指令2011/65/EU	符合
--------------------	----

欧盟ELV指令2000/53/EC	符合
-------------------	----

中国电器电子产品有害物质限制使用管理办法 (China RoHS 2, 工业和信息化部携七部委2016年第32号令)	没有超出阈值的受限材料
--	-------------

欧盟REACH法规(EC) No. 1907/2006

欧洲化学品管理局最新发布的SVHC候选清单: 2024年1月 (240)

SVHC候选清单的声明更新至: 2021年7月 (219)

不含REACH SVHC

卤素含量

非低卤素 - 包含 Br 或 Cl > 900 ppm °

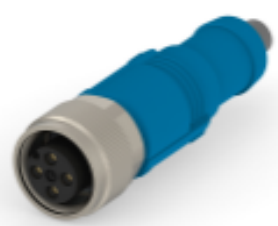
焊接工艺能力

不适合采用焊接工艺

产品合规免责声明

此信息基于对供应商的合理调查以及TE对供应商提供的信息的现有认知。此信息可能发生变化。经TE确认符合欧盟RoHS的产品编号，产品均质材料中铅、六价铬、汞、PBB、PBDE、DEHP、BBP、DBP和DIBP的最大浓度不超过0.1%，镉的最大浓度不超过0.01%或符合指令2011/65/EU(RoHS2)及其修订指令规定的豁免。根据2011/65/EU指令要求电子电气产品需要进行CE标识。元器件产品通常无需进行CE标识。经TE确认符合欧盟ELV指令的产品编号，产品均质材料中，铅、六价铬和汞的最大浓度不超过0.1%，镉的最大浓度不超过0.01%（按重量计算），或符合指令2000/53/EC(ELV)附录中规定的豁免。关于欧盟REACH法规，TE目前提供的此产品编号的物品中高度关注物质(SVHC)的信息是基于欧洲化学品管理局(ECHA)最新发布的“物品中物质的要求指南”，链接如下：<https://echa.europa.eu/guidance-documents/guidance-on-reach>

配套部件



TE

TE 产品编号 T4151320004-001
RPC-M12-FS-4CON-PUR-0.5

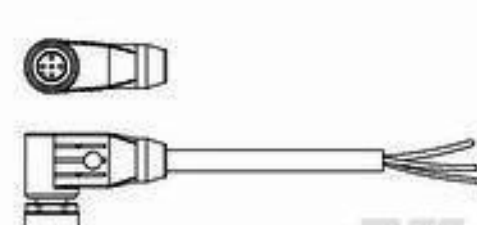
客户还购买了



TE

TE 产品编号86-015G-C
15 PSIG MV PRESSURE SENSOR

TE

TE 产品编号SL630-C01
5-24VDC,TTL(HI=DRY)OUT

TE

TE 产品编号2273099-2
M12 x 1.0 angled socket pigt shld ATE 产品编号2-2172067-2
M8 MALE R/A PNL.3P.PCB (AU)

TE

TE 产品编号9-1437621-7
KLN500A1/8=KNOB KNURL W/IND LI

TE

TE 产品编号647000-2
02P MTA100 PSTD CONN ASSY SN

TE

TE 产品编号3-641311-4
04P MTA-100 ASSY TAPE LF



文档

产品图纸

[M12 angl d sckt to M12 strght plg 3 LED](#)

英文版本

CAD 文件

[3D PDF](#)

3D

[下载查看](#)

[ENG_CVM_CVM_2-2273126-2_A.2d_dxf.zip](#)

英文版本

[下载查看](#)

[ENG_CVM_CVM_2-2273126-2_A.3d_igs.zip](#)

英文版本

[下载查看](#)

[ENG_CVM_CVM_2-2273126-2_A.3d_stp.zip](#)

英文版本

下载CAD文件代表我接受和同意 [使用条款](#)。

数据表/目录页

[M8 / M12 Connector System Catalog](#)

英文版本

产品规格

[产品规格](#)

英文版本