

2-2205133-4 ✓ 有效

TE 内部编号 2-2205133-4

RJ45 to INDUSTRIAL MINI I/O Cable Assembly, 8 Positions, 9.84 ft [3 m], 1 Gb/s, Black Cable, Equalized, Shielded, 26 AWG, .129 mm², Twisted Pair

[在 TE 官网查看>](#)



电缆组件 > 铜质电缆组件 > 插拔式 I/O 电缆部件



线束类型: RJ45 到 INDUSTRIAL MINI I/O

均衡: 是

线径: .129 mm²

电缆外径: 6.2 mm [.244 in]

产品特性

产品类型特性

插销种类	滑销
线束类别	工业标准
线束类型	RJ45 到 INDUSTRIAL MINI I/O
连接器类型 (A 端)	RJ45 插头
连接器类型 (B 端)	MINI I/O 工业插头
电缆种类	双绞线

结构特性

位数	8
信号位置数量	8

电气特征

阻抗	100 Ω
----	-------

信号特征

数据速率	1 Gb/s
------	--------

主体特性

屏蔽材料	铜合金
绝缘套管材料	PUR
均衡	是
电缆颜色	黑色



电缆易燃性等级	UL 444
---------	--------

接触件特性

端子接合区域电镀材料厚度	19.68 μm[.5 μin]
--------------	------------------

端子接触部电镀材料	金
-----------	---

壳体特性

外壳材料	热塑性
------	-----

尺寸

线径	.129 mm ²
----	----------------------

电缆外径	6.2 mm[.244 in]
------	-----------------

操作/应用

屏蔽	是
----	---

无卤素	是
-----	---

行业标准

性能类别	5e 类
------	------

其他

电缆组件配置	双头
--------	----

电缆组件长度	3 m[9.84 ft]
--------	--------------

产品合规性

如需合规文档，请访问 [TE 官网产品页面](#)。>

欧盟RoHS指令2011/65/EU	符合
--------------------	----

欧盟ELV指令2000/53/EC	符合
-------------------	----

中国电器电子产品有害物质限制使用管理办法（China RoHS 2，工业和信息化部携七部委2016年第32号令	没有超出阈值的受限材料
---	-------------

欧盟REACH法规(EC) No. 1907/2006	欧洲化学品管理局最新发布的SVHC候选清单: 2024年1月 (240) SVHC候选清单的声明更新至: 2021年1月 (211) 不含REACH SVHC
-----------------------------	---

卤素含量	非低卤素 - 包含 Br 或 Cl > 900 ppm。
------	------------------------------

焊接工艺能力	不适合采用焊接工艺
--------	-----------

产品合规免责声明

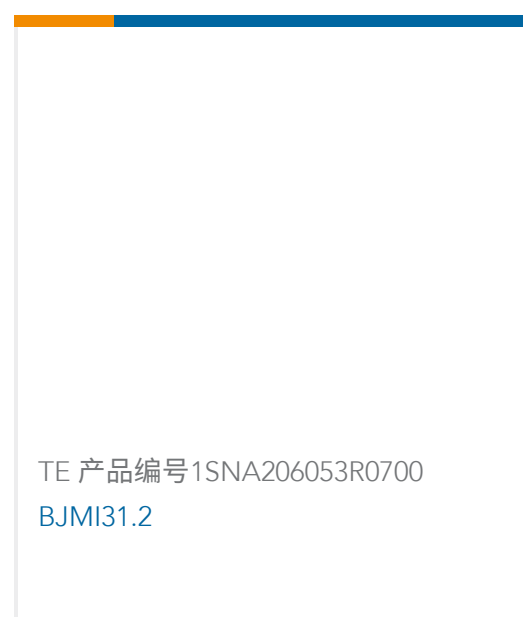
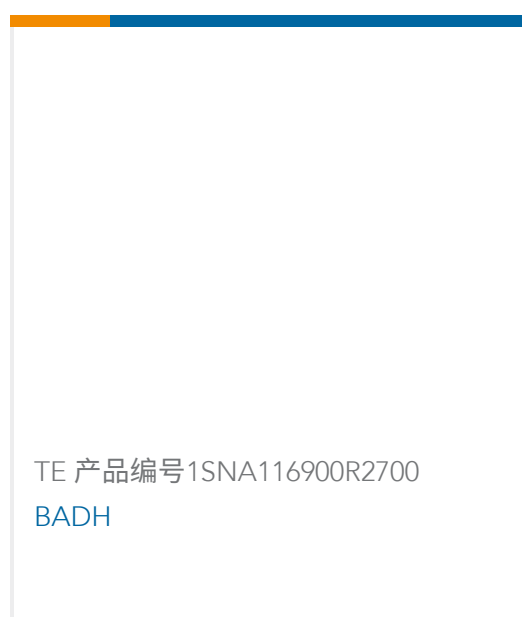
此信息基于对供应商的合理调查以及TE对供应商提供的信息的现有认知。此信息可能发生变化。经TE确认符合欧盟RoHS的产品编号，产品均质材料中铅、六价铬、汞、PBB、PBDE、DEHP、BBP、DBP和DIBP的最大浓度不超过0.1%，镉的最大

浓度不超过 0.01%或符合指令2011/65/EU(RoHS2)及其修订指令规定的豁免。根据2011/65/EU 指令要求电子电气产品需要进行 CE 标识。元器件产品通常无需进行CE 标识。经 TE 确认符合欧盟 ELV 指令的产品编号，产品均质材料中，铅、六价铬和汞的最大浓度不超过0.1%，镉的最大浓度不超过 0.01%（按重量计算），或符合指令 2000/53/EC (ELV) 附录中规定的豁免。关于欧盟REACH法规，TE 目前提供的此产品编号的物品中高度关注物质（SVHC）的信息是基于欧洲化学品管理局（ECHA）最新发布的“物品中物质的要求指南”，链接如下：<https://echa.europa.eu/guidance-documents/guidance-on-reach>

配套部件



客户还购买了



文档

产品图纸

CA MINI IO TYPE I IND RJ45

英文版本

产品规格

应用规格

英文版本