



应用工具 > 模具



压接模具穿通类型: 机械

模具和产品种类: OCEAN

应用接口: 母端适配器柱 - Pacific 种类

终结器类型: 30 mm (1.12") 冲程端接器

导线压接宽度: 1.07 mm [.042 in]

产品特性

接触件特性

压接类型	F 型压接
------	-------

尺寸

导线压接宽度	1.07 mm [.042 in]
--------	-------------------

其他

压接模具穿通类型	机械
模具和产品种类	OCEAN
应用接口	母端适配器柱 - Pacific 种类
终结器类型	30 mm (1.12") 冲程端接器
服务选项	压接样品, 横截面 - 照片, 能力分析
定位辅助	校准量规, 相机

产品合规性

[如需合规文档, 请访问 TE 官网产品页面。>](#)

欧盟RoHS指令2011/65/EU	不在合规性范围内
欧盟ELV指令2000/53/EC	不在合规性范围内
中国电器电子产品有害物质限制使用管理办法 (China RoHS 2, 工业和信息化部携七部委2016年第32号令)	没有超出阈值的受限材料
欧盟REACH法规(EC) No. 1907/2006	欧洲化学品管理局最新发布的SVHC候选清单: 2024年1月 (240)

SVHC候选清单的声明更新至: 2022年1月
(223)

不含REACH SVHC

卤素含量

低卤素 - 每种均质材料的 Br、Cl、F、I < 900 ppm。也不含 BFR/CFR/PVC

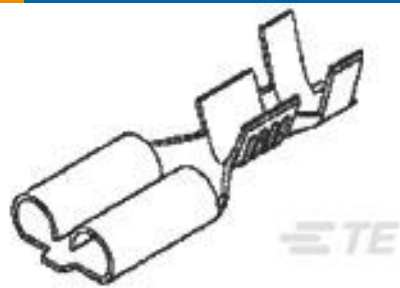
焊接工艺能力

不适合采用焊接工艺

产品合规免责声明

此信息基于对供应商的合理调查以及TE对供应商提供的信息的现有认知。此信息可能发生变化。经TE确认符合欧盟RoHS的产品编号，产品均质材料中铅、六价铬、汞、PBB、PBDE、DEHP、BBP、DBP和DIBP的最大浓度不超过0.1%，镉的最大浓度不超过0.01%或符合指令2011/65/EU(RoHS2)及其修订指令规定的豁免。根据2011/65/EU指令要求电子电气产品需要进行CE标识。元器件产品通常无需进行CE标识。经TE确认符合欧盟ELV指令的产品编号，产品均质材料中，铅、六价铬和汞的最大浓度不超过0.1%，镉的最大浓度不超过0.01%（按重量计算），或符合指令2000/53/EC(ELV)附录中规定的豁免。关于欧盟REACH法规，TE目前提供的此产品编号的物品中高度关注物质(SVHC)的信息是基于欧洲化学品管理局(ECHA)最新发布的“物品中物质的要求指南”，链接如下：<https://echa.europa.eu/guidance-documents/guidance-on-reach>

客户还购买了



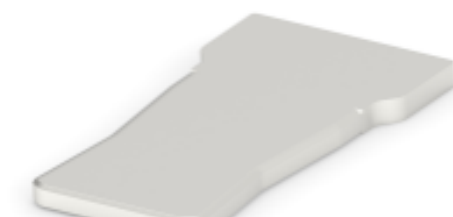
TE 产品编号170032-2
250 FASTON, REC., 20-14 AWG, BR



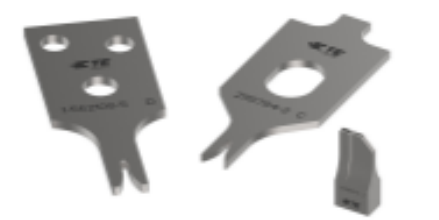
TE 产品编号2298123-1
MATE-AX, Pin outer contact, RTK 031



TE 产品编号2298494-1
MATE-AX, Socket outer contact, RG 174



TE 产品编号2840535-1
HC-STAK 35, TERMINAL



TE 产品编号7-2836235-7
OCEAN_2.0_SPARE_PART_KIT-1080



TE 产品编号7-2836806-7
OCEAN_2.0_SPARE_PART_KIT-044F



TE 产品编号1719241-1
FAKRA II, PLUG, FAKRA



TE 产品编号2-2208378-1
DIA 3MM CON, CONTACT



TE 产品编号2203238-1
PLUG SUBASSEMBLY, RTK031 2DS-PPFW, FAKRA

文档

产品图纸



OCEAN-2.0-APPLICATOR-S-047F

英文版本

数据表/目录页

TE_APPLICATORS_CATALOG

英文版本

使用说明书

使用说明书 (美国)

英文版本

使用说明书 (美国)

英文版本