

2-1971906-5 ✓ 有效

## GRACE INERTIA 3.3

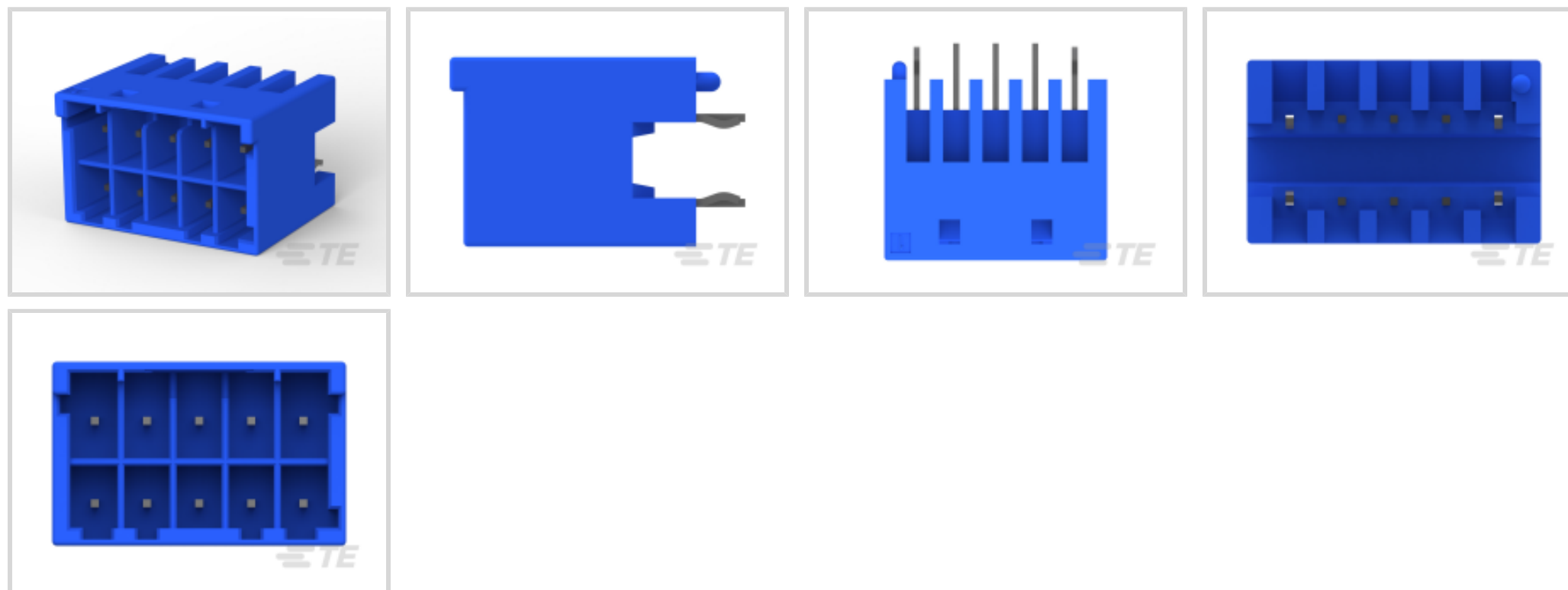
TE 内部编号 2-1971906-5

Rectangular Power Connectors, Header, Receptacle, Wire-to-Board, 10 Position, 3.3 mm [.129 in] Centerline, Printed Circuit Board, GRACE INERTIA 3.3

[在 TE 官网查看>](#)



连接器 > 电源连接器 > 矩形电源 > 矩形电源连接器



矩形电源连接器类型: 公端

连接器和壳体类型: 母端, 母端

连接器系统: 线到板

位数: 10

中心线 (间距) : 3.3 mm [.129 in]

### 产品特性

#### 产品类型特性

接头类型	全部带罩
矩形电源连接器类型	公端
连接器和壳体类型	母端, 母端
连接器系统	线到板
可密封	否
连接器和端子端接到	印刷电路板

#### 结构特性

位数	10
PCB 安装方向	垂直
电源位置数量	10
信号位置数量	10
行数	2

#### 电气特征

工作电压	250 VDC
------	---------

### 主体特性

连接器和键控代码	B
----------	---

### 接触件特性

接合柱长度	6.6 mm[.26 in]
PCB 端子端接区域电镀材料厚度	2 μm[78.74 μin]
端子布局	矩阵
对接公端宽度	.5 mm[.02 in]
端子底板材料厚度	1.25 μm[49.21 μin]
端子接触部电镀材料	锡
端子底板材料	镍
端子基材	黄铜
端子额定电流（最大值）	4 A
壳体内部的端子定位力	带有
端子类型	插针
PCB 端子端接区域电镀材料	锡
端子接合区域电镀材料厚度	78.73 μm[2 μin]

### 端接特性

端接柱体和尾部长度的	3 mm[.118 in]
PCB 端接方法	通孔 - 焊接

### 机械附件

PCB 安装对准类型	定位柱
接合对准类型	键控
接合固定	带有
接合对准	带有
PCB 安装对准	带有
PCB 安装固定	带有
PCB 安装固定类型	扭结
接合固定类型	锁闩, 锁闩
连接器安装类型	板安装

### 壳体特性

中心线（间距）	3.3 mm[.129 in]
壳体颜色	蓝色

外壳材料	PA 66 GF
------	----------

### 尺寸

连接器高度	14.25 mm[.561 in]
PCB 厚度 (建议)	.06 mm[1.6 in]
产品长度	18.6 mm[.73 in]
线径	414.44 – 1045.97 CMA
行间距	5.2 mm[.205 in]

### 使用环境

工作温度范围	-30 – 105 °C[-22 – 221 °F]
--------	----------------------------

### 操作/应用

电路应用	电源和信号
------	-------

### 行业标准

UL 阻燃性等级	UL 94V-0
灼热丝额定值	GWT 750°C (无火焰)

### 包装特性

封装数量	200
封装方法	盒和托盘

### 产品合规性

如需合规文档，请访问 [TE 官网产品页面](#)。>

欧盟RoHS指令2011/65/EU	符合
欧盟ELV指令2000/53/EC	符合
中国电器电子产品有害物质限制使用管理办法 (China RoHS 2, 工业和信息化部携七部委2016年第32号令)	没有超出阈值的受限材料
欧盟REACH法规(EC) No. 1907/2006	欧洲化学品管理局最新发布的SVHC候选清单: 2024年1月 (240) SVHC候选清单的声明更新至: 2024年1月 (240) 不含REACH SVHC
卤素含量	非低卤素 - 包含 Br 或 Cl > 900 ppm。
焊接工艺能力	尚未进行焊接工艺可能性审核

#### 产品合规免责声明

此信息基于对供应商的合理调查以及TE对供应商提供的信息的现有认知。此信息可能发生变化。经TE确认符合欧盟RoHS的产品编号，产品均质材料中铅、六价铬、汞、PBB、PBDE、DEHP、BBP、DBP和DIBP的最大浓度不超过0.1%，镉的最大浓度不超过0.01%或符合指令2011/65/EU(RoHS2)及其修订指令规定的豁免。根据2011/65/EU指令要求电子电气产品需要进

行 CE 标识。元器件产品通常无需进行CE 标识。经 TE 确认符合欧盟 ELV 指令的产品编号，产品均质材料中，铅、六价铬和汞的最大浓度不超过0.1%，镉的最大浓度不超过 0.01%（按重量计算），或符合指令 2000/53/EC (ELV) 附录中规定的豁免。关于欧盟REACH法规，TE 目前提供的此产品编号的物品中高度关注物质（SVHC）的信息是基于欧洲化学品管理局（ECHA）最新发布的“物品中物质的要求指南”，链接如下：<https://echa.europa.eu/guidance-documents/guidance-on-reach>

## 配套部件



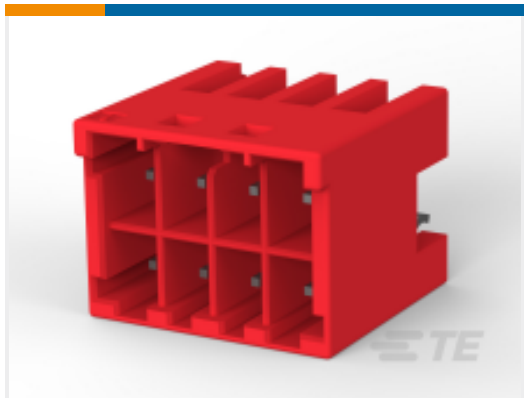
TE 产品编号 1981065-1  
GIC 3.3 10P DBL LOCK PLATE (2ROW, M TYPE)



TE 产品编号 1939983-1  
GIC3.3 HDR ASS'Y 10POS 2ROW



TE 产品编号 1827392-1  
GIC 3.3 HDR ASSY 6P



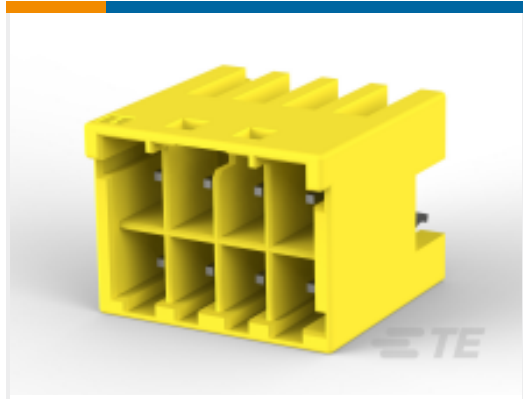
TE 产品编号 3-1971906-4  
HEADER ASSY 8POS,KEYING-C,NEW GIC3.3



TE 产品编号 1-1971906-6  
HEADER ASSY 12POS,KEYING-A, NEW GIC3.3



TE 产品编号 1-1971906-7  
HEADER ASSY 14POS,KEYING-A, NEW GIC3.3



TE 产品编号 4-1971906-4  
HEADER ASSY 8POS,KEYING-D,NEW GIC3.3



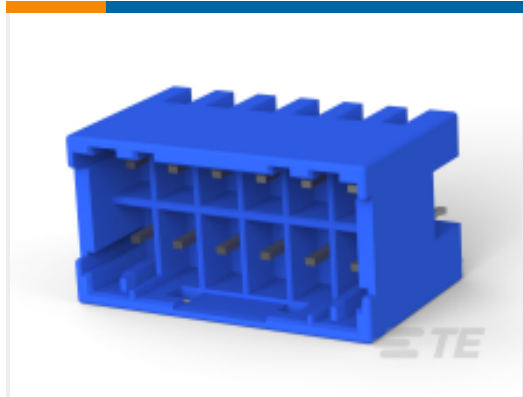
TE 产品编号 1-1971906-3  
HEADER ASSY 6POS,KEYING-A,NEW GIC3.3



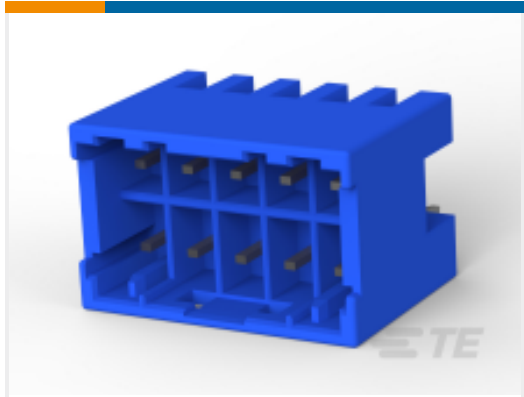
TE 产品编号 1-1971906-5  
HEADER ASSY 10POS,KEYING-A, NEW GIC3.3



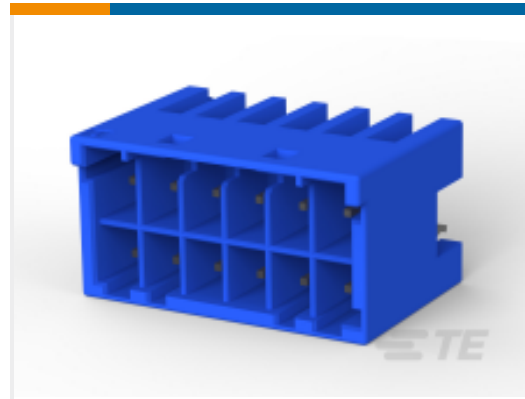
TE 产品编号 1871571-1  
GIC 3.3 HDR ASSY 12POS KINK



TE 产品编号 2-1871571-3  
GIC 3.3 HEADER ASSY 12POS



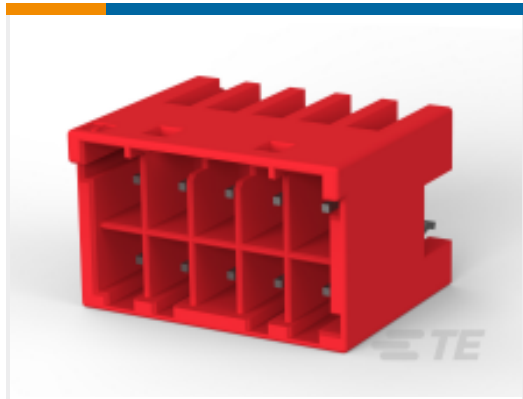
TE 产品编号 2-1939983-3  
GIC 3.3 HDR ASSY 10P 2ROW BLUE



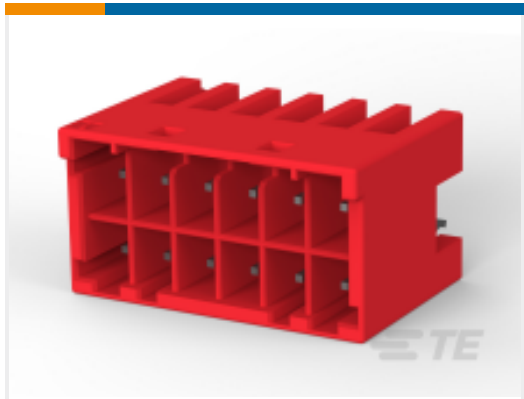
TE 产品编号 2-1971906-6  
HEADER ASSY 12POS,KEYING-B,NEW GIC3.3



TE 产品编号 2-1971906-7  
HEADER ASSY 14POS,KEYING-B,NEW GIC3.3



TE 产品编号 3-1971906-5  
HEADER ASSY 10POS,KEYING-C, NEW GIC3.3



TE 产品编号 3-1971906-6  
HEADER ASSY 12POS,KEYING-C, NEW GIC3.3



### 该系列中的其他产品 | GRACE INERTIA 3.3



### 客户还购买了





## 文档

### 产品图纸

[HEADER ASSY 10POS,KEYING-B,NEW GIC3.3](#)

英文版本

### CAD 文件

[3D PDF](#)

3D

[下载查看](#)

[ENG\\_CVM\\_CVM\\_2-1971906-5\\_A\\_c-2-1971906-5-a.2d\\_dxf.zip](#)

英文版本

[下载查看](#)

[ENG\\_CVM\\_CVM\\_2-1971906-5\\_A\\_c-2-1971906-5-a.3d\\_igs.zip](#)

英文版本

[下载查看](#)

[ENG\\_CVM\\_CVM\\_2-1971906-5\\_A\\_c-2-1971906-5-a.3d\\_stp.zip](#)

英文版本

下载CAD文件代表我接受和同意[使用条款](#)。

### 数据表/目录页

[5-1773465-4-GI3.3Flyer](#)

英文版本

[7-1773465-7-GI3.3-ChineseFlyer](#)

[GI3.3\\_ORG\\_CN](#)

### 产品规格

[应用规格](#)

英文版本