

2-173983-7 ✓ 有效

AMP-IN

TE 内部编号 2-173983-7

PCB Mount One-Piece IDC Connector, Horizontal, Wire-to-Board, 7

Position, .079 in [2 mm] Centerline, Discrete Wire, Through Hole -

Solder

[在 TE 官网查看>](#)



连接器 > PCB 连接器 > 板连接器



PCB 连接器组件类型: PCB 安装一体式 IDC 连接器

PCB 安装方向: 水平

连接器系统: 线到板

位数: 7

中心线 (间距) : 2 mm [.079 in]

产品特性

产品类型特性

PCB 连接器组件类型	PCB 安装一体式 IDC 连接器
连接器系统	线到板
连接器和端子端接到	印刷电路板, 电线和电缆

结构特性

PCB 安装方向	水平
位数	7
与线缆类型兼容	分离式导线
行数	1

电气特征

工作电压	125 VAC
------	---------

主体特性

主要产品颜色	乳黄色
--------	-----

接触件特性

端子布局	直插式
端子形状和构造	音叉
PCB 端子端接区域电镀材料	预镀锡
端子基材	磷青铜
端子额定电流 (最大值)	2 A

端接特性

端接柱体和尾部长	3.5 mm[.138 in]
PCB 端接方法	通孔 - 焊接

机械附件

PCB 安装对准类型	极性定位锁定
PCB 安装固定类型	弯脚
PCB 安装对准	不带
PCB 安装固定	带有

壳体特性

中心线 (间距)	2 mm[.079 in]
外壳材料	PBT GF

尺寸

连接器长度	16 mm[.63 in]
连接器高度	4 mm[.157 in]
PCB 厚度 (建议)	.8 mm[.031 – .063 in]

使用环境

工作温度范围	-30 – 105 °C[-30 – 105 °F]
--------	----------------------------

操作/应用

装配工艺特点	拾放盖, 拾放盖
电路应用	Signal

行业标准

与已批准的标准产品兼容	CSA LR7189, UL E28476
UL 阻燃性等级	UL 94V-0

包装特性

封装数量	180
封装方法	Box, Tray

产品合规性

如需合规文档, 请访问 [TE 官网产品页面](#)。>

欧盟RoHS指令2011/65/EU	符合
欧盟ELV指令2000/53/EC	符合

中国电器电子产品有害物质限制使用管理办法（China RoHS 2，工业和信息化部携七部委2016年第32号令

没有超出阈值的受限材料

欧盟REACH法规(EC) No. 1907/2006

欧洲化学品管理局最新发布的SVHC候选清单: 2024年1月 (240)

SVHC候选清单的声明更新至: 2024年1月 (240)

不含REACH SVHC

卤素含量

非低卤素 - 包含 Br 或 Cl > 900 ppm。

焊接工艺能力

不适合采用焊接工艺

产品合规免责声明

此信息基于对供应商的合理调查以及TE对供应商提供的信息的现有认知。此信息可能发生变化。经TE确认符合欧盟RoHS的产品编号，产品均质材料中铅、六价铬、汞、PBB、PBDE、DEHP、BBP、DBP和DIBP的最大浓度不超过0.1%，镉的最大浓度不超过0.01%或符合指令2011/65/EU(RoHS2)及其修订指令规定的豁免。根据2011/65/EU指令要求电子电气产品需要进行CE标识。元器件产品通常无需进行CE标识。经TE确认符合欧盟ELV指令的产品编号，产品均质材料中，铅、六价铬和汞的最大浓度不超过0.1%，镉的最大浓度不超过0.01%（按重量计算），或符合指令2000/53/EC(ELV)附录中规定的豁免。关于欧盟REACH法规，TE目前提供的此产品编号的物品中高度关注物质(SVHC)的信息是基于欧洲化学品管理局(ECHA)最新发布的“物品中物质的要求指南”，链接如下：<https://echa.europa.eu/guidance-documents/guidance-on-reach>

配套部件



TE 产品编号 2-173977-7
CT CONN MT REC ASSY 7P L/BLUE



TE 产品编号 58074-1
MTA 50/100/156 MANUAL TOOL FRAME

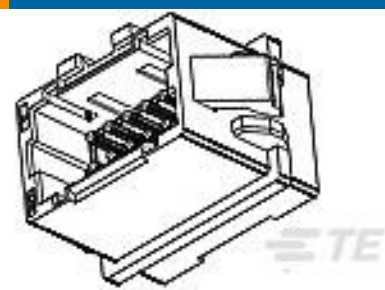


TE 产品编号 58372-1
HEAD (IDC) 2MM C.T. W/O TL

客户还购买了



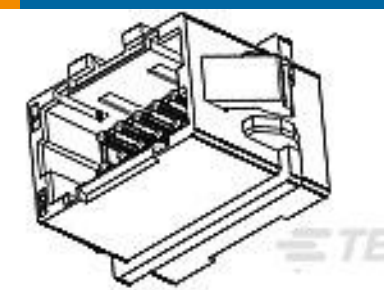
TE 产品编号6-353080-2
D5 V-HDR ASSY 2P TAIL LENGTH 4



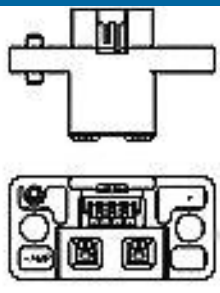
TE 产品编号4-292216-0
MINI CT D/R RELAY 40P V NAT



TE 产品编号4-353294-0
AMP MINI D/R HDR HSG 40P NATU



TE 产品编号3-292216-0
MINI CT D/R RELAY 30P V NAT



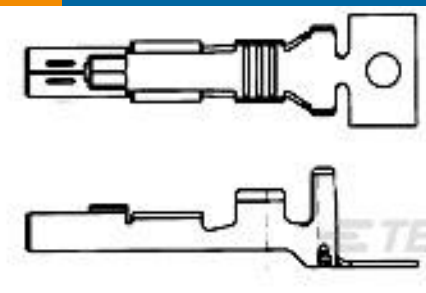
TE 产品编号292184-1
HYBRID MINI DRAWER REC ASS'Y 6



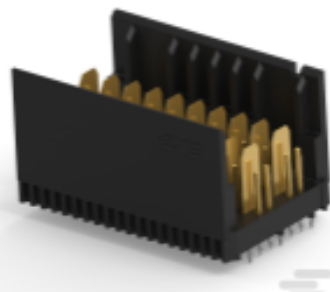
TE 产品编号2-173983-4
AMP CT MT AMP-IN HDR-H YEL 4P



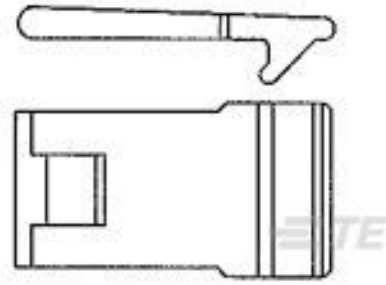
TE 产品编号1-179316-2
HYBRID MINI DRAWER REC CONT.



TE 产品编号1123907-1
1.5 MINI CT LATTICE POWER REC



TE 产品编号2329186-1
HM-EZD+, 2PAIRS, 10COLS, VERTICAL, ASSEMBLY



TE 产品编号620729-1
LATCH, 2MM-HM

文档

产品图纸

[AMP CT MT AMP-IN HDR-H YEL 7P](#)

英文版本

CAD 文件

[3D PDF](#)

英文版本

[下载查看](#)

[ENG_CVM_2-173983-7_F.3d_igs.zip](#)

英文版本

[下载查看](#)

[ENG_CVM_2-173983-7_F.3d_stp.zip](#)

英文版本

[下载查看](#)

[ENG_CVM_2-173983-7_F.2d_dxf.zip](#)

英文版本

下载CAD文件代表我接受和同意 [使用条款](#)。

产品规格

[应用规格](#)

英文版本

使用说明书

[MINI PRESS CT CONNECTOR \(WAS IS-553J\)](#)

日语

[使用说明书 \(非美国\)](#)

日语

2-173983-7

PCB Mount One-Piece IDC Connector, Horizontal, Wire-to-Board, 7 Position, .079 in [2 mm] Centerline, Discrete Wire, Through Hole - Solder

