

2-1564544-1 ✓ 有效

AMP | 重型密封连接器系列

TE 内部编号 2-1564544-1

2 Position Housing, Housing for Male Terminals, Wire-to-Wire, 9 mm [.354 in] Centerline, Sealable, Gray, Heavy Duty Sealed Connector Series

[在 TE 官网查看>](#)



连接器 > 汽车连接器 > 汽车连接器护套 > 重载密封系列连接器塑壳



位数: 2

连接器和壳体类型: 公端子护套

对接公端宽度: 5.8 mm [.228 in]

连接器系统: 线到线

中心线 (间距) : 9 mm [.354 in]

[所有 重载密封系列连接器塑壳 \(176\)](#)

产品特性

产品类型特性

混合型连接器	否
连接器形状	矩形
连接器和壳体类型	公端子护套
连接器系统	线到线
可密封	是
主要锁定特性	端子上
连接器和端子端接到	电线和电缆

结构特性

位数	2
行数	1

电气特征

工作电压	60 VDC
标称电压架构	12 V, 24 V, 42 V, 60 V

主体特性

出线角度	180°, 90°
主要产品颜色	灰色

连接器和键控代码	B
----------	---

接触件特性

端子大小	5.8mm
------	-------

端子类型	公端
------	----

对接公端宽度	5.8 mm[.228 in]
--------	-----------------

端子额定电流 (最大值)	40 A
--------------	------

机械附件

应力消除	按附件添加
------	-------

端子位置保证	否
--------	---

接合对准类型	键控
--------	----

接合对准	带有
------	----

连接器安装类型	电缆安装 (自由悬挂)
---------	-------------

壳体特性

外壳材料	PBT GF30
------	----------

中心线 (间距)	9 mm[.354 in]
----------	---------------

尺寸

产品宽度	50.6 mm[1.992 in]
------	-------------------

产品长度	32.6 mm[1.283 in]
------	-------------------

连接器高度	27 mm[1.063 in]
-------	-----------------

使用环境

工作温度 (最大值)	140 °C[284 °F]
------------	----------------

工组温度范围	-40 – 140 °C[-40 – 284 °F]
--------	----------------------------

操作/应用

电路应用	电源
------	----

行业标准

IP 等级	IP67
-------	------

UL 阻燃性等级	UL 94V-0
----------	----------

包装特性

封装数量	320
------	-----

封装方法	Carton
------	--------

其他

可维修	是
能够保证连接器位置	否

产品合规性

如需合规文档，请访问 [TE 官网产品页面](#)。>

欧盟RoHS指令2011/65/EU	符合
欧盟ELV指令2000/53/EC	符合
中国电器电子产品有害物质限制使用管理办法（China RoHS 2，工业和信息化部携七部委2016年第32号令	没有超出阈值的受限材料
欧盟REACH法规(EC) No. 1907/2006	欧洲化学品管理局最新发布的SVHC候选清单: 2025年1月（247） SVHC候选清单的声明更新至: 2025年1月（247） 不含REACH SVHC
卤素含量	非低卤素 - 包含 Br 或 Cl > 900 ppm。
焊接工艺能力	不适合采用焊接工艺

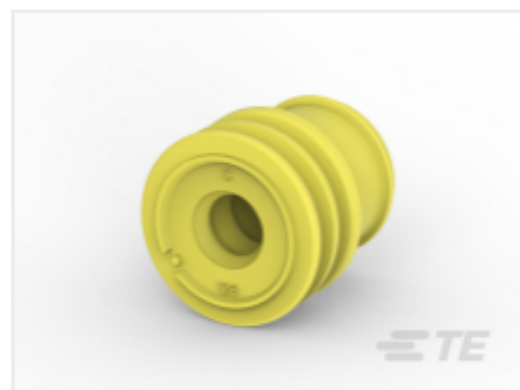
产品合规免责声明

此信息基于对供应商的合理调查以及TE对供应商提供的信息的现有认知。此信息可能发生变化。经TE确认符合欧盟RoHS的产品编号，产品均质材料中铅、六价铬、汞、PBB、PBDE、DEHP、BBP、DBP和DIBP的最大浓度不超过0.1%，镉的最大浓度不超过0.01%或符合指令2011/65/EU(RoHS2)及其修订指令规定的豁免。根据2011/65/EU指令要求电子电气产品需要进行CE标识。元器件产品通常无需进行CE标识。经TE确认符合欧盟ELV指令的产品编号，产品均质材料中，铅、六价铬和汞的最大浓度不超过0.1%，镉的最大浓度不超过0.01%（按重量计算），或符合指令2000/53/EC(ELV)附录中规定的豁免。关于欧盟REACH法规，TE目前提供的此产品编号的物品中高度关注物质(SVHC)的信息是基于欧洲化学品管理局(ECHA)最新发布的“物品中物质的要求指南”，链接如下：<https://echa.europa.eu/guidance-documents/guidance-on-reach>

配套部件



TE 产品编号 2112293-1
PROTECTION CAP, GROUP C, ASSY



TE 产品编号 963245-1
EINZELLEIT-DICHTUNG



TE 产品编号 3-1579018-8
UNLOCK TOOL



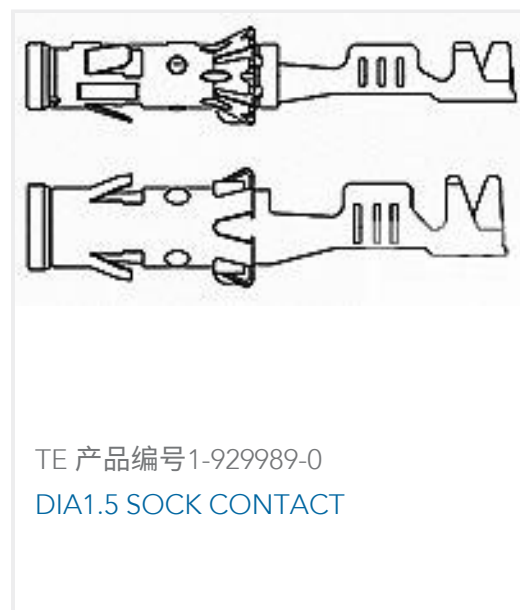
TE 产品编号 CAT-T4827-T273
定时器，母端和公端



该系列中的其他产品 | 重型密封连接器系列



客户还购买了





文档

产品图纸

[2POS,TAB 5.8X0.8,TAB HSG,ASSY](#)

英文版本

CAD 文件

下载查看

[ENG_CVM_CVM_2-1564544-1_H.2d_dxf.zip](#)

英文版本

3D PDF

3D

下载查看

[ENG_CVM_CVM_2-1564544-1_H.3d_igs.zip](#)

英文版本

下载查看

[ENG_CVM_CVM_2-1564544-1_H.3d_stp.zip](#)

英文版本

下载CAD文件代表我接受和同意[使用条款](#)。

数据表/目录页

[Heavy Duty Sealed Connector Series](#)

英文版本

[HDSCS Catalog](#)

英文版本

[ICT Terminals and Connectors Catalogue](#)

英文版本

[CONNECTOR SELECTOR](#)

英文版本

产品规格

[应用规格](#)

英文版本