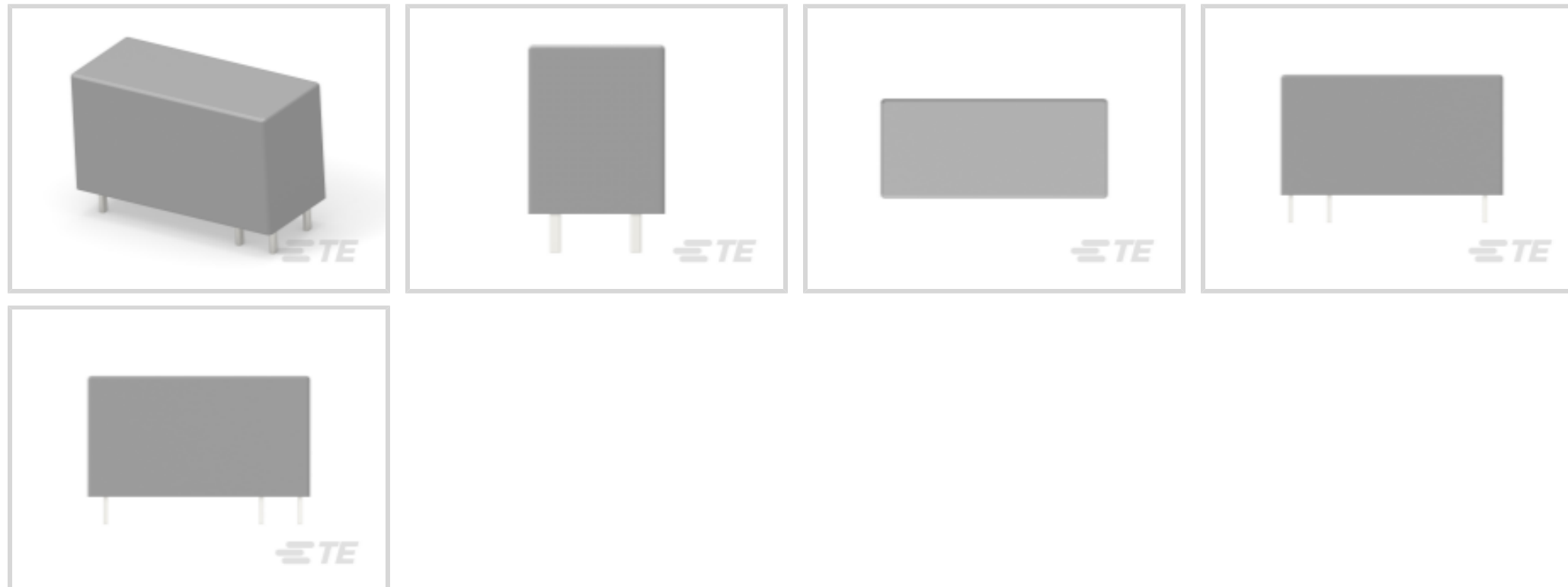




继电器和接触器 &gt; 继电器 &gt; 功率继电器

功率继电器类型: **标准**线圈励磁系统: **单稳态、直流**线圈功率额定值 (直流): **400 mW**线圈电阻: **1440 Ω**线圈特性: **UL 线圈绝缘类 F**

## 产品特性

### 产品类型特性

功率继电器类型	标准
继电器连接类型	PCB 焊针

### 电气特征

线圈/端子间绝缘初始电介质类	4000 V
打开端子间绝缘初始电介质	1000 Vrms
端子极限关合电流	30 A
端子极限短时电流	16 A
端子极限连续电流	26 A
绝缘漏电类	8 mm
线圈功率额定值类	300 – 400 mW
端子和线圈间绝缘初始电介质	5000 Vrms
端子和线圈间绝缘漏电	10 mm[.394 in]
端子极限断开电流	16 A
线圈励磁系统	单稳态、直流
线圈功率额定值 (直流)	400 mW

线圈电阻	1440 Ω
线圈特性	UL 线圈绝缘类 F
线圈电压额定值	24 VDC
端子开关电压 (最大值)	400 VAC
端子电压额定值	250 VAC

### 主体特性

绝缘特性	继电器基极 PTI250 的跟踪指数
产品重量	14 g[.494 oz]

### 接触件特性

端子排列方式	1 Form A (NO)
端子电流类	16 A
端子额定电流 (最大值)	16 A
端子材料	AgNi90/10
端子极数	1

### 机械附件

产品安装类型	印刷电路板
--------	-------

### 尺寸

长度类 (机械)	25 – 30 mm
绝缘间隙类	8 mm
高度类 (机械)	15 – 16 mm
端子和线圈间绝缘间隙	10 mm[.394 in]
宽度类 (机械)	12 – 16 mm
产品宽度	12.7 mm[.5 in]
产品长度	29 mm[1.14 in]
产品高度	15.7 mm[.618 in]

### 使用环境

环境温度类	85 – 105 °C
环境温度 (最大值)	105 °C[221 °F]

### 包装特性

封装方法	Carton, 盒和管
------	-------------

### 其他

焊接工艺	波峰焊接
------	------

## 产品合规性

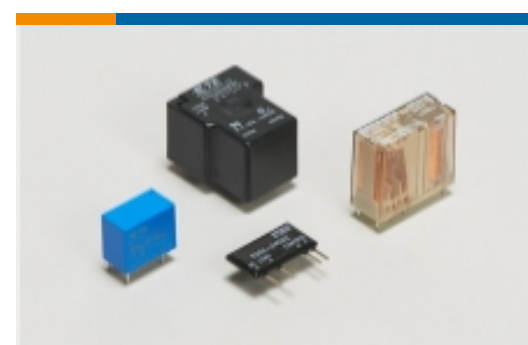
如需合规文档，请访问 [TE 官网产品页面](#)。>

欧盟RoHS指令2011/65/EU	符合
欧盟ELV指令2000/53/EC	符合
中国电器电子产品有害物质限制使用管理办法（China RoHS 2，工业和信息化部携七部委2016年第32号令	没有超出阈值的受限材料
欧盟REACH法规(EC) No. 1907/2006	欧洲化学品管理局最新发布的SVHC候选清单: 2024年1月（240） SVHC候选清单的声明更新至: 2023年6月（235） 不含REACH SVHC
卤素含量	非低卤素 - 包含 Br 或 Cl > 900 ppm。
焊接工艺能力	波峰焊接可达到 265°C

### 产品合规免责声明

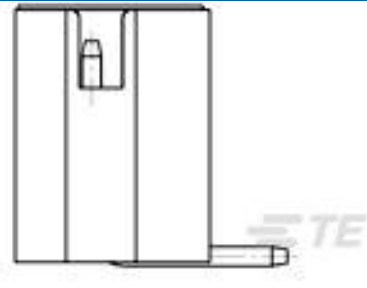
此信息基于对供应商的合理调查以及TE对供应商提供的信息的现有认知。此信息可能发生变化。经TE确认符合欧盟RoHS的产品编号，产品均质材料中铅、六价铬、汞、PBB、PBDE、DEHP、BBP、DBP和DIBP的最大浓度不超过0.1%，镉的最大浓度不超过0.01%或符合指令2011/65/EU(RoHS2)及其修订指令规定的豁免。根据2011/65/EU指令要求电子电气产品需要进行CE标识。元器件产品通常无需进行CE标识。经TE确认符合欧盟ELV指令的产品编号，产品均质材料中，铅、六价铬和汞的最大浓度不超过0.1%，镉的最大浓度不超过0.01%（按重量计算），或符合指令2000/53/EC(ELV)附录中规定的豁免。关于欧盟REACH法规，TE目前提供的此产品编号的物品中高度关注物质（SVHC）的信息是基于欧洲化学品管理局（ECHA）最新发布的“物品中物质的要求指南”，链接如下：<https://echa.europa.eu/guidance-documents/guidance-on-reach>

## 该系列中的其他产品 | [SCHRACK Power PCB Relay RT1](#)



功率继电器(190)

## 客户还购买了



TE 产品编号1775470-2  
HPI CONN., 2.0MM, V/T, SMT, 2P,  
80U"



TE 产品编号5-146257-5  
10P MODII HDR DRST B/A LF



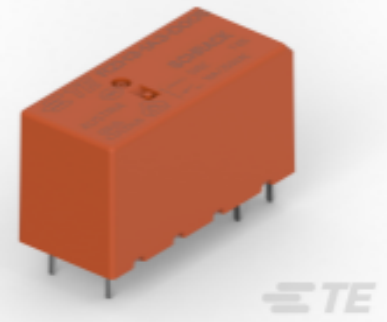
TE 产品编号5-146257-3  
06 MODII HDR DRST B/A .100CL LF



TE 产品编号1-1740501-3  
AMP DUOPLUG 2.5 MKII 3P W. PCB  
LOCK



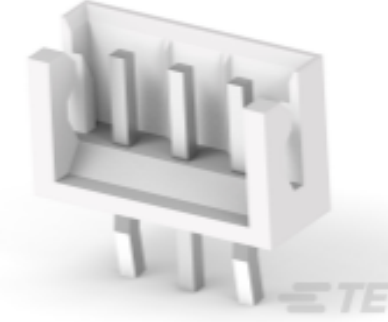
TE 产品编号3-1415356-1  
PBH34009



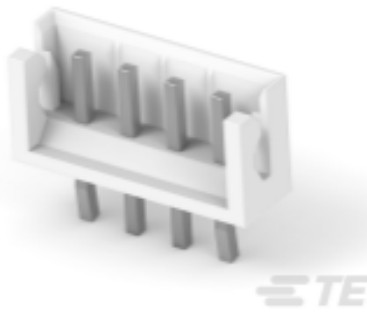
TE 产品编号5-1415543-7  
RZH3-1A3-D005



TE 产品编号6-440052-2  
2.5MM,HDR,2POS,VERTICAL CONN W  
/O REGRIND



TE 产品编号6-440052-3  
2.5MM,HDR,3POS,VERTICAL CONN W  
/O REGRIND



TE 产品编号6-440052-4  
2.5MM,HDR,4POS,VERTICAL CONN W  
/O REGRIND

## 文档

### CAD 文件

#### 下载查看

[ENG\\_CVM\\_CVM\\_2-1415536-0\\_E.3d\\_igs.zip](#)

英文版本

#### 下载查看

[ENG\\_CVM\\_CVM\\_2-1415536-0\\_E.3d\\_stp.zip](#)

英文版本

#### 下载查看

[ENG\\_CVM\\_CVM\\_2-1415536-0\\_E.2d\\_dxf.zip](#)

英文版本

### 3D PDF

### 3D

下载CAD文件代表我接受和同意 [使用条款](#)。

## 数据表/目录页

[Power PCB Relay RTH 105C 16A](#)

英文版本

## 产品规格



Definitions General Purpose Relays

英文版本

---

**机构认证**

VDE 证书

英文版本