

1-1191440-5 ✓ 有效

RAYCHEM

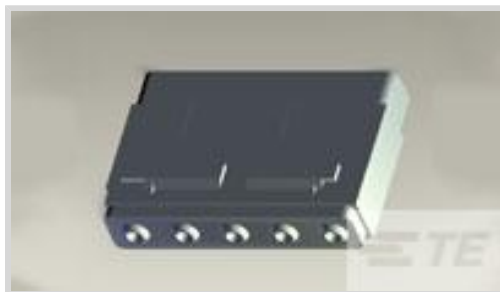
TE 内部编号 198805-000

Rectangular Contact Inserts, Insert for Contacts, Pin, Wire-to-Wire,
5 Position, Sealable, 16 AWG Wire Size, 1.5 mm² Wire Size, 1.5 A

[在 TE 官网查看>](#)



连接器 > 矩形连接器 > 矩形端子插针



矩形连接器插入类型: 端子插入件, 端子插入件

端子类型: 插针

连接器系统: 线到线

位数: 5

可密封: 是

产品特性

产品类型特性

连接器和端子端接到	电线和电缆
矩形连接器插入类型	端子插入件, 端子插入件
连接器系统	线到线
可密封	是

结构特性

位数	5
----	---

主体特性

密封类型	垫圈密封件, 接口密封
主要产品材料	高牌号聚乙烯热塑性
主要产品颜色	黑色

接触件特性

端子类型	插针
端子额定电流 (最大值)	1.5 A

机械附件

极性代码	A/B
连接器安装类型	面板安装

壳体特性

中心线 (间距)	1.27 mm[.05 in]
----------	-----------------

尺寸

线径	1.5 mm ²
----	---------------------

使用环境

工作温度范围	-65 – 125 °C[-85 – 257 °F]
--------	----------------------------

操作/应用

与连接器外壳尺寸兼容	50.8 [2.0]
------------	------------

产品合规性

如需合规文档，请访问 [TE 官网产品页面](#)。>

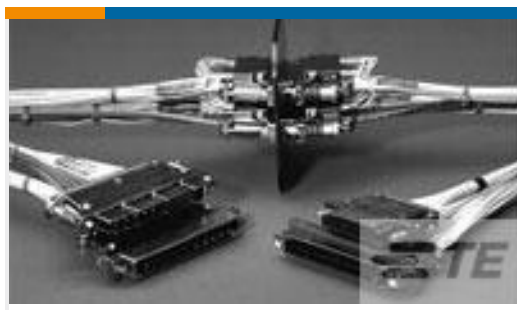
欧盟RoHS指令2011/65/EU	符合
欧盟ELV指令2000/53/EC	符合
中国电器电子产品有害物质限制使用管理办法（China RoHS 2，工业和信息化部携七部委2016年第32号令	没有超出阈值的受限材料
欧盟REACH法规(EC) No. 1907/2006	欧洲化学品管理局最新发布的SVHC候选清单: 2024年1月 (240) SVHC候选清单的声明更新至: 2024年1月 (240) 不含REACH SVHC
卤素含量	尚未进行卤素含量审核
焊接工艺能力	不适合采用焊接工艺

产品合规免责声明

此信息基于对供应商的合理调查以及TE对供应商提供的信息的现有认知。此信息可能发生变化。经TE确认符合欧盟RoHS的产品编号，产品均质材料中铅、六价铬、汞、PBB、PBDE、DEHP、BBP、DBP和DIBP的最大浓度不超过0.1%，镉的最大浓度不超过0.01%或符合指令2011/65/EU(RoHS2)及其修订指令规定的豁免。根据2011/65/EU指令要求电子电气产品需要进行CE标识。元器件产品通常无需进行CE标识。经TE确认符合欧盟ELV指令的产品编号，产品均质材料中，铅、六价铬和汞的最大浓度不超过0.1%，镉的最大浓度不超过0.01%（按重量计算），或符合指令2000/53/EC(ELV)附录中规定的豁免。关于欧盟REACH法规，TE目前提供的此产品编号的物品中高度关注物质(SVHC)的信息是基于欧洲化学品管理局(ECHA)最新发布的“物品中物质的要求指南”，链接如下：<https://echa.europa.eu/guidance-documents/guidance-on-reach>

客户还购买了





TE 产品编号513319-000
MTC100Q-SH2-P22



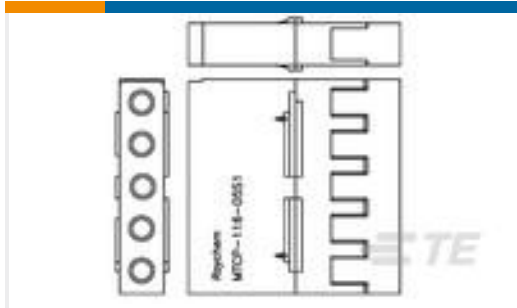
TE 产品编号196877-000
MTCP-122-20PQ1



TE 产品编号555747-000
MTCP-122-20PQ2



TE 产品编号226335-000
CTA-0166



TE 产品编号180481-000
MTCP-116-05S1



TE 产品编号850957-000
MTCP-122-20PQ

文档

产品图纸

[MTCP-116-05P2](#)

英文版本

CAD 文件

[3D PDF](#)

3D

下载查看

[ENG_CVM_CVM_198805-000_O_c-198805-000-o.2d_dxf.zip](#)

英文版本

下载查看

[ENG_CVM_CVM_198805-000_O_c-198805-000-o.3d_igs.zip](#)

英文版本

下载查看

[ENG_CVM_CVM_198805-000_O_c-198805-000-o.3d_stp.zip](#)

英文版本

下载CAD文件代表我接受和同意 [使用条款](#)。

产品规格

[MTC Quick-Disconnect Connectors with Removable Contacts](#)

英文版本

[Assembly Procedures for MTCP and MTCR Connectors AWIP Program](#)

英文版本