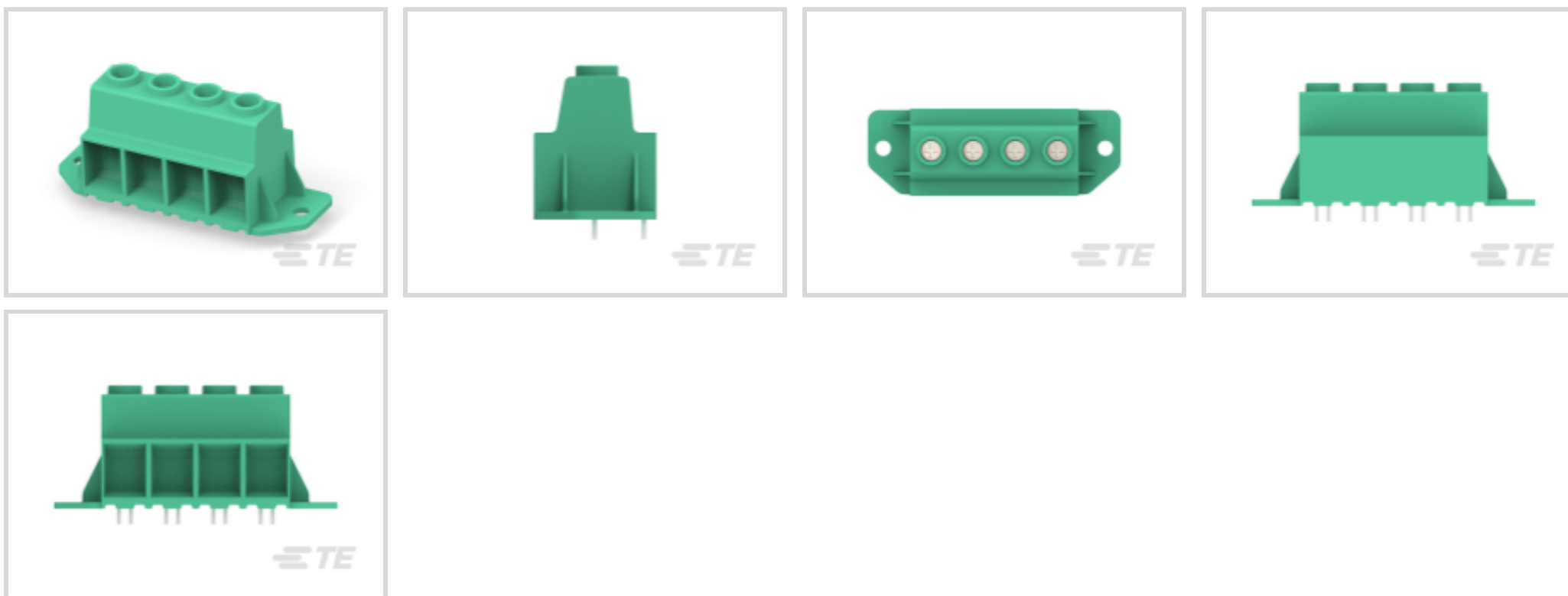




连接器 > 接线端子和端子排 > PCB 接线端子



接线端子连接器类型: 公端

连接器系统: 线到板

位数: 4

中心线 (间距) : 15 mm [.591 in]

行数: 2

产品特性

产品类型特性

| | |
|-----------|-------|
| 电线保护 | 带有 |
| 接线端子连接器类型 | 公端 |
| 连接器系统 | 线到板 |
| 连接器和端子端接到 | 印刷电路板 |

结构特性

| | |
|--------|-----|
| 电线进入位置 | 侧 |
| 位数 | 4 |
| 行数 | 2 |
| 电线进入角度 | 90° |

电气特征

| | |
|------|---------|
| 工作电压 | 600 VAC |
|------|---------|

主体特性

| | |
|--------|----|
| 主要产品颜色 | 绿色 |
| 产品方向 | 垂直 |



接触件特性

| | |
|--------------|-------|
| 端子接触部电镀材料 | 锡 |
| 端子基材 | 黄铜 |
| 端子额定电流 (最大值) | 130 A |

端接特性

| | |
|-----------|----------------|
| 端接柱体和尾部长度 | 5 mm [.197 in] |
| PCB 端接方法 | 通孔 - 焊接 |

机械附件

| | |
|---------|-----|
| 螺钉电镀材料 | 镍 |
| 连接器安装类型 | 板安装 |

壳体特性

| | |
|----------|-----------------|
| 外壳材料 | PA 66 |
| 中心线 (间距) | 15 mm [.591 in] |

尺寸

| | |
|----|-------------------------|
| 线径 | .5 – 41 mm ² |
|----|-------------------------|

使用环境

| | |
|--------|-----------------------------|
| 工作温度范围 | -40 – 110 °C [-40 – 230 °F] |
|--------|-----------------------------|

操作/应用

| | |
|------|-------|
| 电路应用 | 电源和信号 |
|------|-------|

产品合规性

如需合规文档，请访问 [TE 官网产品页面](#)。>

| | |
|--|---|
| 欧盟RoHS指令2011/65/EU | 符合且适用豁免 |
| 欧盟ELV指令2000/53/EC | 符合 |
| 中国电器电子产品有害物质限制使用管理办法 (China RoHS 2, 工业和信息化部携七部委2016年第32号令) | 受限材料超出阈值 |
| 欧盟REACH法规(EC) No. 1907/2006 | 欧洲化学品管理局最新发布的SVHC候选清单: 2024年1月 (240) SVHC候选清单的声明更新至: 2022年6月 (224) 超过限值的SVHC: Pb (.8% in Component Part) 物品安全使用说明: 使用本产品时不要进食、饮水或吸烟。作业后彻底清洗。如果可能, 请回收再利用, 如需废弃处置, 请遵守当地有关法规。 |
| 卤素含量 | 低卤素 - 每种匀质材料的 Br、Cl、F、I < |

900 ppm。也不含 BFR/CFR/PVC

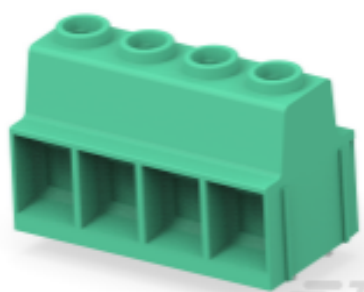
焊接工艺能力

波峰焊接可达到 265°C

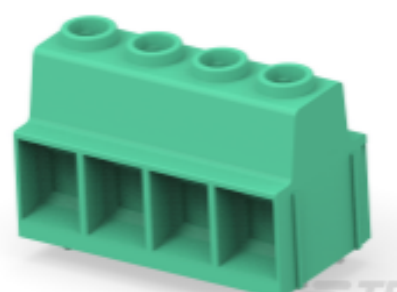
产品合规免责声明

此信息基于对供应商的合理调查以及TE对供应商提供的信息的现有认知。此信息可能发生变化。经TE确认符合欧盟RoHS的产品编号，产品均质材料中铅、六价铬、汞、PBB、PBDE、DEHP、BBP、DBP和DIBP的最大浓度不超过0.1%，镉的最大浓度不超过0.01%或符合指令2011/65/EU(RoHS2)及其修订指令规定的豁免。根据2011/65/EU指令要求电子电气产品需要进行CE标识。元器件产品通常无需进行CE标识。经TE确认符合欧盟ELV指令的产品编号，产品均质材料中，铅、六价铬和汞的最大浓度不超过0.1%，镉的最大浓度不超过0.01%（按重量计算），或符合指令2000/53/EC(ELV)附录中规定的豁免。关于欧盟REACH法规，TE目前提供的此产品编号的物品中高度关注物质(SVHC)的信息是基于欧洲化学品管理局(ECHA)最新发布的“物品中物质的要求指南”，链接如下：<https://echa.europa.eu/guidance-documents/guidance-on-reach>

配套部件

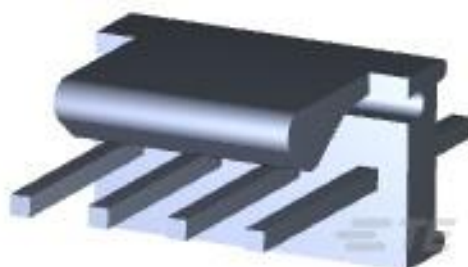


TE 产品编号 1986713-4
PWR TB DBL PIN 4P, 15.00 PCB



TE 产品编号 1986714-4
PWR TB 2PIN 4P,15.00 PCB W/PEG

客户还购买了



TE 产品编号3-641126-4
04P MTA100 HDR ASY FL/STR LF



TE 产品编号1623022-1
CRG0603 5% 10K



TE 产品编号8-1879354-3
RR03 5% 820R AMMO

文档

产品图纸

PWR TB 2PIN 4P,15.00 PCB-FLANGE

英文版本

CAD 文件

3D PDF

3D

下载查看

ENG_CVM_CVM_1986715-4_B.2d_dxf.zip

英文版本

下载查看

ENG_CVM_CVM_1986715-4_B.3d_igs.zip



英文版本

下载查看

[ENG_CVM_CVM_1986715-4_B.3d_stp.zip](#)

英文版本

下载CAD文件代表我接受和同意[使用条款](#)。

数据表/目录页

[BUCHANAN TERMINAL BLOCKS CATALOG - EUROSTYLE TERMINAL BLOCKS](#)

英文版本

机构认证

[UL](#)

英文版本