



连接器 > 模块化插座和插头 > RJ45 连接器



模块化插座和插头接口类型: RJ45

端口配置: 多个端口

端口矩阵配置: 2 x 4

模块化插座和插头产品: RJ 型插座和插头

连接器端子密度: 标准

## 产品特性

### 产品类型特性

|              |           |
|--------------|-----------|
| 接地特定类型       | 接地夹       |
| 连接器产品类型      | 连接器组件     |
| 模块化插座和插头接口类型 | RJ45      |
| 模块化插座和插头产品   | RJ 型插座和插头 |
| 模块化连接器种类     | 插座        |
| 接地选项         | PCB 和面板接地 |
| 连接器和端子端接到    | 印刷电路板     |

### 结构特性

|           |       |
|-----------|-------|
| PCB 接地片数量 | 4     |
| 多端口配置     | 堆叠    |
| 状态指示灯类型   | LED   |
| 端口配置      | 多个端口  |
| 端口矩阵配置    | 2 x 4 |
| 连接器端子密度   | 标准    |
| 位数        | 8     |
| 装载位置数量    | 8     |
| PCB 安装方向  | 直角    |

### 主体特性

|              |    |
|--------------|----|
| LED 颜色 (左上角) | 绿色 |
|--------------|----|

|                |   |
|----------------|---|
| LED 颜色 (左下角)   | 绿色  |
| LED 颜色 (右上角)   | 绿色  |
| LED 颜色 (右下角)   | 绿色  |
| 接地片电镀材料        | 镀锡铜   |
| 屏蔽电镀材料         | 镀锡铜   |
| 屏蔽材料           | 铜合金   |
| 模块化插座插销方向      | 标准 - 下锁闩  |
| 连接器外形          | PCB 偏移 - 凸伸   |
| <b>接触件特性</b>   |   |
| 端子底板材料         | 镍   |
| PCB 端子端接区域电镀材料 | 锡   |
| 端子接触部电镀材料      | 金   |
| 端子基材           | 磷青铜   |
| 端子接合区域电镀材料厚度   | 1.27 $\mu\text{m}$ [50 $\mu\text{in}$ ]                     |
| <b>端接特性</b>    |   |
| PCB 端接方法       | 通孔 - 免焊连接   |
| 端接柱体和尾部长度      | 4.14 mm[.163 in]  |
| <b>机械附件</b>    |   |
| 面板安装特性         | 不带  |
| 连接器安装类型        | 板安装, 面板安装   |
| <b>壳体特性</b>    |   |
| 接合入口位置         | 侧   |
| 中心线 (间距)       | 1.02 mm[.04 in]   |
| 壳体颜色           | 黑色  |
| 外壳材料           | PBT GF  |
| <b>尺寸</b>      |   |
| PCB 厚度 (建议)    | 1.57 mm[.062 in]  |
| 连接器高度          | 3.27 mm[.129 in]  |
| <b>使用环境</b>    |   |
| 工作温度范围         | -30 – 70 $^{\circ}\text{C}$ [-22 – 158 $^{\circ}\text{F}$ ] |
| <b>操作/应用</b>   |   |
| 屏蔽             | 是   |



电路应用

Signal

### 行业标准

UL 阻燃性等级

UL 94V-0

性能类别

5 类

### 包装特性

封装数量

20

封装方法

Tray

### 产品合规性

如需合规文档，请访问 [TE 官网产品页面](#)。>

欧盟RoHS指令2011/65/EU

符合

欧盟ELV指令2000/53/EC

符合

中国电器电子产品有害物质限制使用管理办法（China RoHS 2，工业和信息化部携七部委2016年第32号令

没有超出阈值的受限材料

欧盟REACH法规(EC) No. 1907/2006

欧洲化学品管理局最新发布的SVHC候选清单: 2024年1月 (240)  
SVHC候选清单的声明更新至: 2022年1月 (223)  
不含REACH SVHC

卤素含量

非低卤素 - 包含 Br 或 Cl &gt; 900 ppm。

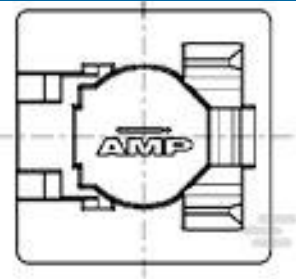
焊接工艺能力

不适合采用焊接工艺

#### 产品合规免责声明

此信息基于对供应商的合理调查以及TE对供应商提供的信息的现有认知。此信息可能发生变化。经TE确认符合欧盟RoHS的产品编号，产品均质材料中铅、六价铬、汞、PBB、PBDE、DEHP、BBP、DBP和DIBP的最大浓度不超过0.1%，镉的最大浓度不超过0.01%或符合指令2011/65/EU(RoHS2)及其修订指令规定的豁免。根据2011/65/EU指令要求电子电气产品需要进行CE标识。元器件产品通常无需进行CE标识。经TE确认符合欧盟ELV指令的产品编号，产品均质材料中，铅、六价铬和汞的最大浓度不超过0.1%，镉的最大浓度不超过0.01%（按重量计算），或符合指令2000/53/EC(ELV)附录中规定的豁免。关于欧盟REACH法规，TE目前提供的此产品编号的物品中高度关注物质(SVHC)的信息是基于欧洲化学品管理局(ECHA)最新发布的“物品中物质的要求指南”，链接如下：<https://echa.europa.eu/guidance-documents/guidance-on-reach>

### 配套部件



TE 产品编号 188729-1  
8P.COVER/SOLD.STOP

TE 产品编号 1521003-2  
CAT 5E CABLE ASSY, 8 POS RJ45

## 客户还购买了



TE 产品编号5747250-4  
09 MSFL PLUG RA 318 (IN,FM)



TE 产品编号2-1589072-4  
CX090L2AQ = Coax



TE 产品编号5406566-2  
MJ,2PORT,8P,SHLD,PNL GRDS,CAT5



TE 产品编号6469083-1  
HMZD 3PAIR, HDR ASSY, 25MM MOD



TE 产品编号5406275-3  
MJ ASSY,4P,8POS,SH,RVPGT,CAT5



TE 产品编号1218440-1  
AMPLIMITE,ASY,PLUG,RT ANG,109,1



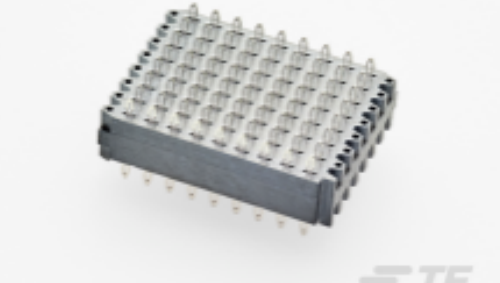
TE 产品编号1410548-4  
MULTIGIG GD PIN KEY/ESD NI PLT,  
2.60



TE 产品编号2041376-2  
RJ45 W LED 2X2,30u",DIP,H=25.4mm



TE 产品编号1-1804872-0  
SEATING TL, ASSY



TE 产品编号2352497-2  
BPCConnAssy,Center,MULTIGIG BP  
Stacker

## 文档

### CAD 文件

3D PDF

3D

### 下载查看

[ENG\\_CVM\\_CVM\\_1888507-2\\_B.2d\\_dxf.zip](#)

英文版本

### 下载查看

[ENG\\_CVM\\_CVM\\_1888507-2\\_B.3d\\_igs.zip](#)

英文版本



**下载查看**

[ENG\\_CVM\\_CVM\\_1888507-2\\_B.3d\\_stp.zip](#)

英文版本

下载CAD文件代表我接受和同意[使用条款](#)。

**数据表/目录页**

[Solutions for AdvancedTCA, AdvancedTCA 300, MicroTCA, and AdvancedMC Standards Datasheet 3-1773445-8](#)

英文版本

**产品规格**

[应用规格](#)

英文版本

**机构认证**

[UL 报告](#)

英文版本