

1852862-3 ✓ 有效

AMP

TE 内部编号 1852862-3

Applicators, Pneumatic Feed, Heavy Duty Mini (HDM), 30 mm (1.12") Stroke Terminator / 40 mm (1.62") Stroke Terminator

[在 TE 官网查看>](#)



应用工具 > 模具



压接模具穿通类型: 气动

模具和产品种类: 重载 Mini (HDM)

终结器类型: 30 mm (1.12") 冲程端接器, 40 mm (1.62") 冲程端接器

服务选项: 压接样品, 横截面 - 照片, 能力分析

定位辅助: 校准量规, 相机

产品特性

其他

压接模具穿通类型	气动
模具和产品种类	重载 Mini (HDM)
终结器类型	30 mm (1.12") 冲程端接器, 40 mm (1.62") 冲程端接器
服务选项	压接样品, 横截面 - 照片, 能力分析
定位辅助	校准量规, 相机

产品合规性

[如需合规文档, 请访问 TE 官网产品页面。>](#)

欧盟RoHS指令2011/65/EU	不在合规性范围内
欧盟ELV指令2000/53/EC	不在合规性范围内
中国电器电子产品有害物质限制使用管理办法 (China RoHS 2, 工业和信息化部携七部委2016年第32号令)	没有超出阈值的受限材料
欧盟REACH法规(EC) No. 1907/2006	欧洲化学品管理局最新发布的SVHC候选清单: 2024年1月 (240) SVHC候选清单的声明更新至: 2021年7月 (219) 不含REACH SVHC
卤素含量	尚未进行卤素含量审核
焊接工艺能力	不适合采用焊接工艺

产品合规免责声明

此信息基于对供应商的合理调查以及TE对供应商提供的信息的现有认知。此信息可能发生变化。经TE确认符合欧盟RoHS的产品编号，产品均质材料中铅、六价铬、汞、PBB、PBDE、DEHP、BBP、DBP和DIBP的最大浓度不超过0.1%，镉的最大浓度不超过0.01%或符合指令2011/65/EU(RoHS2)及其修订指令规定的豁免。根据2011/65/EU指令要求电子电气产品需要进行CE标识。元器件产品通常无需进行CE标识。经TE确认符合欧盟ELV指令的产品编号，产品均质材料中，铅、六价铬和汞的最大浓度不超过0.1%，镉的最大浓度不超过0.01%（按重量计算），或符合指令2000/53/EC(ELV)附录中规定的豁免。关于欧盟REACH法规，TE目前提供的此产品编号的物品中高度关注物质（SVHC）的信息是基于欧洲化学品管理局（ECHA）最新发布的“物品中物质的要求指南”，链接如下：<https://echa.europa.eu/guidance-documents/guidance-on-reach>

配套部件



TE 产品编号 963774-1
TAB 9.5x1.2 CONTACT CS SWS Sn



CRIMPER REPRESENTATION ONLY

TE 产品编号 1-655830-8
ISOLATIONSCRIMPER



ANVIL REPRESENTATION ONLY

TE 产品编号 3-1633332-3
ANVIL, COMBINATION



TE 产品编号 318059-1
FLOATING SHEAR

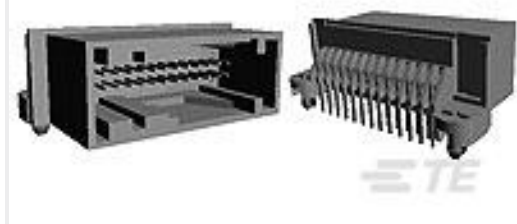


CRIMPER REPRESENTATION ONLY

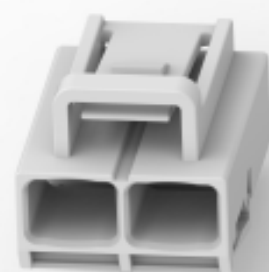
TE 产品编号 5-657555-1
DRAHTCRIMPER

TE 产品编号 963774-2
FASTON 9,5X1,2

客户还购买了



TE 产品编号185904-1
26pos MQS .63 header 90deg



TE 产品编号2-1418506-2
AMP MCP 6.3 REC. 2 POS HSG



ANVIL REPRESENTATION ONLY

TE 产品编号1-1803171-5
ANVIL, COMBINATION



TE 产品编号2150393-2
OCEAN_2.0_Applicator-E-170F224FA



TE 产品编号2836052-2
OCEAN_2.0_Applicator-S-217F323OV



TE 产品编号3-459492-9
CRIMPER, WIRE "O"



KIT REPRESENTATION ONLY

TE 产品编号7-2836426-7
OCEAN_2.0_SPARE_PART_KIT-080F110OV



TE 产品编号708817-1
7 E 95-35 CU



文档

产品图纸

[HDM SAPR200F4300 G CUT](#)

英文版本

数据表/目录页

[TE_APPLICATORS_CATALOG](#)

英文版本

使用说明书

[使用说明书 \(美国\)](#)

英文版本