



开关 &gt; 旋转开关



位数: 4

致动器种类: 长薄型旋钮

旋转开关类型: 旋转

开关数量: 4

外壳材料: 环氧树脂, 环氧树脂

## 产品特性

### 产品类型特性

摆角	15
致动器种类	长薄型旋钮
旋转开关类型	旋转
密封装置	否

### 结构特性

位数	4
开关数量	4

### 电气特征

工作电压	20 VDC
------	--------

### 主体特性

外壳材料	环氧树脂, 环氧树脂
产品方向	直式

### 接触件特性

PCB 端子端接区域电镀材料	金
触点额定电流	.4 A
开关端子电镀材料	金
端子基材	黄铜

## 产品合规性

如需合规文档，请访问 [TE 官网产品页面](#)。>

欧盟RoHS指令2011/65/EU	符合且适用豁免
欧盟ELV指令2000/53/EC	符合且适用豁免
中国电器电子产品有害物质限制使用管理办法（China RoHS 2，工业和信息化部携七部委2016年第32号令	受限材料超出阈值
欧盟REACH法规(EC) No. 1907/2006	<p>欧洲化学品管理局最新发布的SVHC候选清单: 2024年1月（240）</p> <p>SVHC候选清单的声明更新至: 2024年1月（240）</p> <p>超过限值的SVHC：</p> <p>Pb (1.8% in Component Part)</p> <p><b>物品安全使用说明：</b> 使用本产品时不要进食、饮水或吸烟。作业后彻底清洗。如果可能，请回收再利用，如需废弃处置，请遵守当地有关法规。</p>
卤素含量	低卤素 - 每种均质材料的 Br、Cl、F、I < 900 ppm。也不含 BFR/CFR/PVC
焊接工艺能力	波峰焊接可达到 265°C

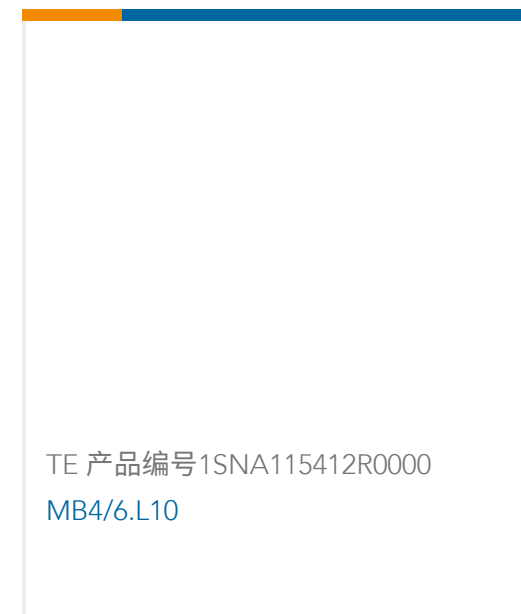
### 产品合规免责声明

此信息基于对供应商的合理调查以及TE对供应商提供的信息的现有认知。此信息可能发生变化。经TE确认符合欧盟RoHS的产品编号，产品均质材料中铅、六价铬、汞、PBB、PBDE、DEHP、BBP、DBP和DIBP的最大浓度不超过0.1%，镉的最大浓度不超过0.01%或符合指令2011/65/EU(RoHS2)及其修订指令规定的豁免。根据2011/65/EU指令要求电子电气产品需要进行CE标识。元器件产品通常无需进行CE标识。经TE确认符合欧盟ELV指令的产品编号，产品均质材料中，铅、六价铬和汞的最大浓度不超过0.1%，镉的最大浓度不超过0.01%（按重量计算），或符合指令2000/53/EC(ELV)附录中规定的豁免。关于欧盟REACH法规，TE目前提供的此产品编号的物品中高度关注物质（SVHC）的信息是基于欧洲化学品管理局（ECHA）最新发布的“物品中物质的要求指南”，链接如下：<https://echa.europa.eu/guidance-documents/guidance-on-reach>

## 配套部件

 <p>TE 产品编号 1825535-1 MRJ11204</p>	 <p>TE 产品编号 1825537-1 MRJE11204</p>	 <p>TE 产品编号 1825537-2 MRJE2604</p>	 <p>TE 产品编号 1825537-4 MRJE4304</p>
---	--	---	---

## 客户还购买了



## 文档

### 产品图纸

[MRJE3404](#)

英文版本

### CAD 文件

[3D PDF](#)

3D

[下载查看](#)

[ENG\\_CVM\\_CVM\\_1825537-3\\_A.2d\\_dxf.zip](#)

英文版本

[下载查看](#)

[ENG\\_CVM\\_CVM\\_1825537-3\\_A.3d\\_igs.zip](#)

英文版本

[下载查看](#)

[ENG\\_CVM\\_CVM\\_1825537-3\\_A.3d\\_stp.zip](#)

英文版本

下载CAD文件代表我接受和同意[使用条款](#)。

MRJE3404

Rotary Switches, 4 Position, Long Thin Knob Actuator Style, Rotary, 4 Switch, Epoxy, .  
4A Contact Current Rating, Operating Voltage 20 VDC

