



TH/.025 连接器系统

TE 内部编号 1802828-2

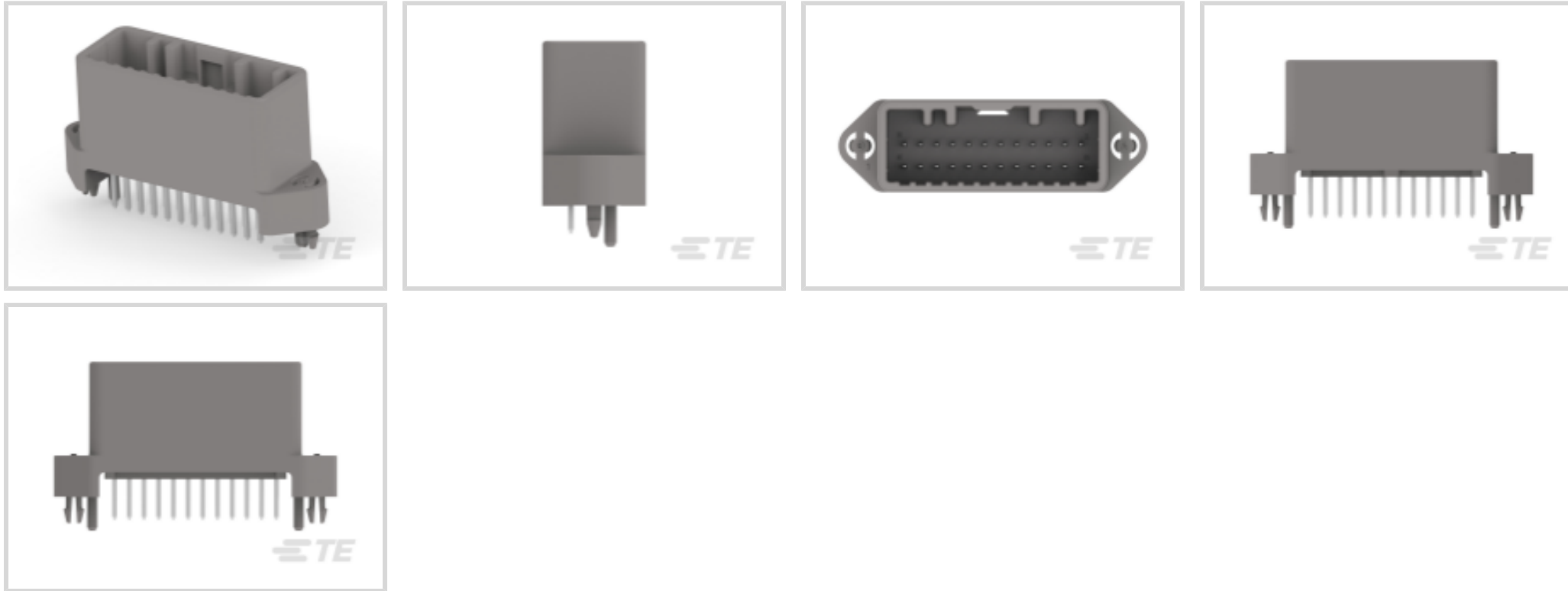
Vertical, 24 Position, 2 Rows, 2.2mm [.087in] Centerline, Tin (Sn),

Printed Circuit Board, Signal, Gray, Board Mount, TH/.025

Connector System

[在 TE 官网查看>](#)

汽车 > 汽车连接器 > 汽车接头



PCB 安装方向: 垂直

PCB 端接方法: 通孔 - 焊接

可密封: 否

中心线 (间距) : 2.2 mm [.087 in]

位数: 24

产品特性

产品类型特性

连接器产品类型	连接器组件
混合板端连接器	否
接头类型	全部带罩
可密封	否
连接器和端子端接到	印刷电路板

结构特性

信号位置数量	24
节数	1
PCB 安装方向	垂直
位数	24
行数	2

电气特征

工作电压	13.5 VDC
标称电压架构	12 V



主体特性

连接器和键控代码	2
主要产品颜色	灰色

接触件特性

对接公端宽度	.64 mm[.025 in]
对接公端厚度	.64 mm[.025 in]
端子类型	公端
端子接触部电镀材料	锡 (Sn)

端接特性

PCB 端接方法	通孔 - 焊接
----------	---------

机械附件

面板安装特性	不带
接合固定类型	锁定接口
PCB 安装固定	带有
安装孔	不带
PCB 安装固定类型	板锁
PCB 安装对准	带有
连接器安装类型	板安装

壳体特性

中心线 (间距)	2.2 mm[.087 in]
----------	-----------------

尺寸

连接器宽度	12.7 mm[.5 in]
PCB 厚度 (建议)	1.6 mm[.063 in]
连接器长度	42.4 mm[1.669 in]
PCB 的外形高度	20.2 mm[.795 in]

使用环境

工作温度 (最大值)	65 °C, 70 °C, 75 °C, 80 °C, 85 °C, 90 °C, 100 °C[212 °F]
工组温度范围	-40 – 100 °C[-40 – 212 °F]

操作/应用

焊接工艺	支持回流焊
屏蔽	否

电路应用	Signal
------	--------

包装特性

封装数量	650
------	-----

封装方法	Tray
------	------

产品合规性

如需合规文档，请访问 [TE 官网产品页面](#)。>

欧盟RoHS指令2011/65/EU	符合
--------------------	----

欧盟ELV指令2000/53/EC	符合
-------------------	----

中国电器电子产品有害物质限制使用管理办法（China RoHS 2，工业和信息化部携七部委2016年第32号令	没有超出阈值的受限材料
---	-------------

欧盟REACH法规(EC) No. 1907/2006	欧洲化学品管理局最新发布的SVHC候选清单: 2025年1月 (247) SVHC候选清单的声明更新至: 2025年1月 (247) 不含REACH SVHC
-----------------------------	---

卤素含量	低卤素 - 每种均质材料的 Br、Cl、F、I < 900 ppm。也不含 BFR/CFR/PVC
------	---

焊接工艺能力	尚未进行焊接工艺可能性审核
--------	---------------

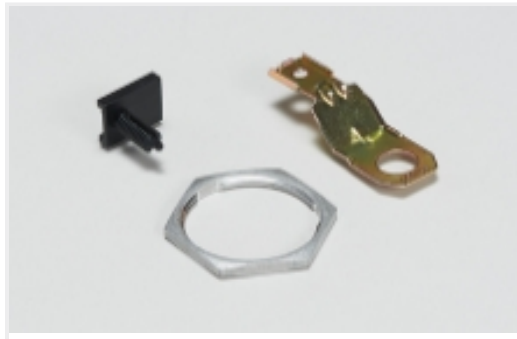
产品合规免责声明

此信息基于对供应商的合理调查以及TE对供应商提供的信息的现有认知。此信息可能发生变化。经TE确认符合欧盟RoHS的产品编号，产品均质材料中铅、六价铬、汞、PBB、PBDE、DEHP、BBP、DBP和DIBP的最大浓度不超过0.1%，镉的最大浓度不超过0.01%或符合指令2011/65/EU(RoHS2)及其修订指令规定的豁免。根据2011/65/EU指令要求电子电气产品需要进行CE标识。元器件产品通常无需进行CE标识。经TE确认符合欧盟ELV指令的产品编号，产品均质材料中，铅、六价铬和汞的最大浓度不超过0.1%，镉的最大浓度不超过0.01%（按重量计算），或符合指令2000/53/EC(ELV)附录中规定的豁免。关于欧盟REACH法规，TE目前提供的此产品编号的物品中高度关注物质(SVHC)的信息是基于欧洲化学品管理局(ECHA)最新发布的“物品中物质的要求指南”，链接如下：<https://echa.europa.eu/guidance-documents/guidance-on-reach>

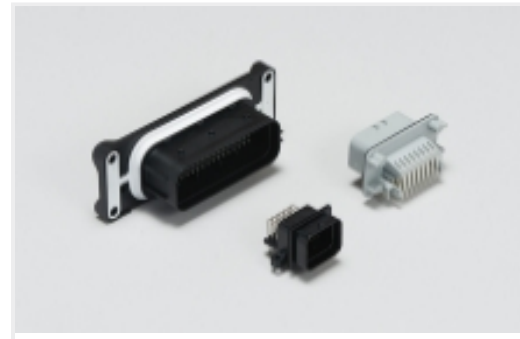
配套部件



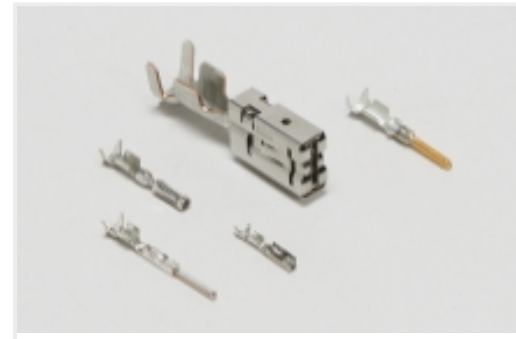
该系列中的其他产品 | [TH/.025 连接器系统](#)



其他汽车连接器附件(1)



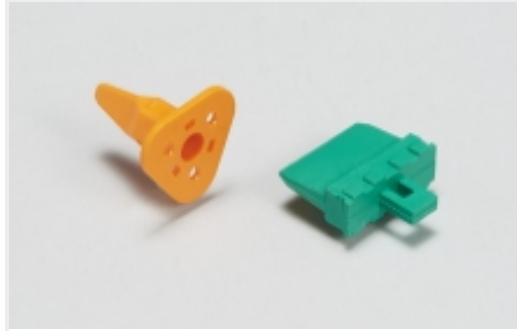
汽车接头(11)



汽车端子(4)

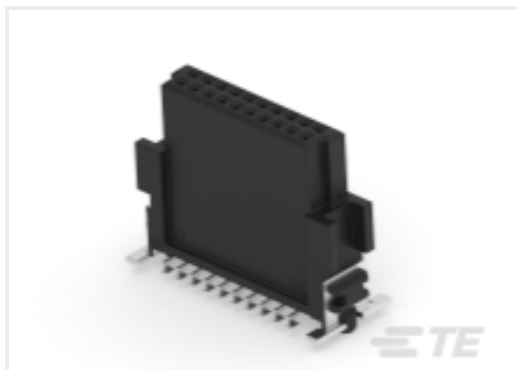


汽车连接器护套(60)



汽车连接器锁和位置保证(1)

客户还购买了



TE 产品编号354071-E
SMCB 20 F AB VV 7-23 CL * H007 137 E002



TE 产品编号515807-E
MCBA 12 M * SMD 137 * 176 * GURT C6 J 2



TE 产品编号515094-E
MCBA 8 M * SMD 137 * 176 * GURT C4 J 2 5



TE 产品编号254537-E
SMCQ 20 M AB VV 8-03 CL * H007 137 E005



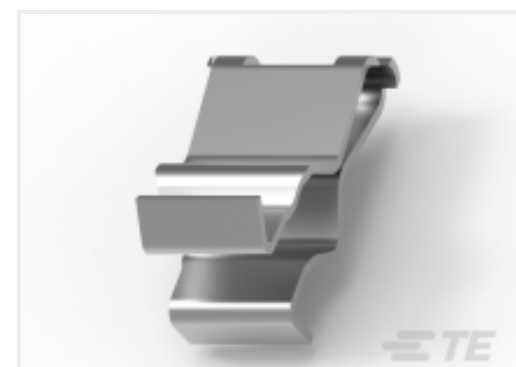
TE 产品编号1438543-2
18P SMT LAC HDR ASY KEY BE,WHT



TE 产品编号1802826-1
8POS,TAB0.63X0.63,HDR ASSY, 180DEG,COD 1



TE 产品编号1802828-1
24W TH HEADER ASSY BLACK



TE 产品编号336587-1
PRINTED CIRCUIT BOARD RECEP



TE 产品编号1802830-1
40W TH HEADER ASSY BLACK



TE 产品编号2-1379602-2
40W TH HEADER ASSY GREY

文档



产品图纸

24W TH HEADER ASSY GREY

英文版本

CAD 文件

下载查看

[ENG_CVM_CVM_1802828-2_A.3d_stp.zip](#)

英文版本

下载查看

[ENG_CVM_CVM_1802828-2_A.2d_dxf.zip](#)

英文版本

下载查看

[ENG_CVM_CVM_1802828-2_A.3d_igs.zip](#)

英文版本

3D PDF

3D

下载CAD文件代表我接受和同意[使用条款](#)。

产品规格

产品规格

英文版本