

1735539-2 ✓ 有效

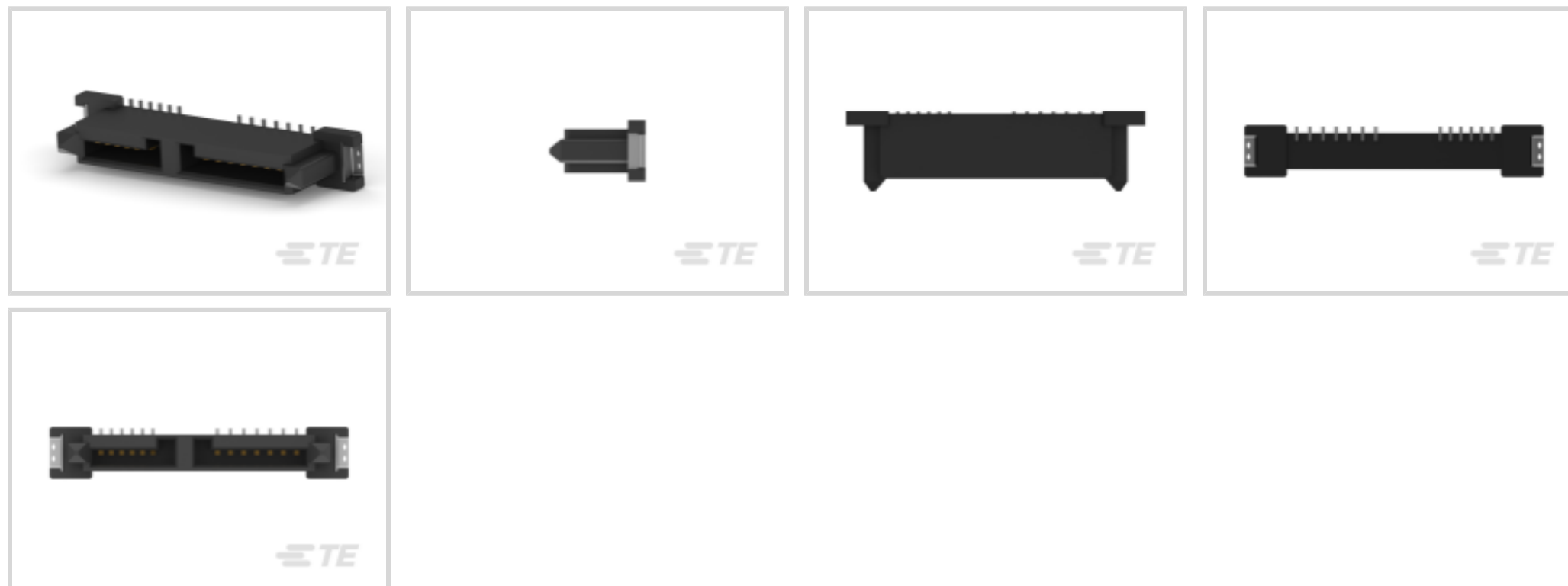
TE 内部编号 1735539-2

SATA, Receptacle, Cable-to-Board, 13 Position, 6P + 7P, Slimline Profile, Vertical, Surface Mount, 1 Row, 2 Port, Top

[在 TE 官网查看>](#)



连接器 > 音频和视频连接器 > SATA 和微型 SATA



SATA 连接器类型: SATA

连接器和壳体类型: 母端, 母端

连接器系统: 缆到板

位数: 13

端子配置: 6P + 7P

## 产品特性

### 产品类型特性

SATA 连接器类型	SATA
连接器和壳体类型	母端, 母端
连接器系统	缆到板
连接器和端子端接到	印刷电路板

### 结构特性

位数	13
PCB 安装方向	垂直
行数	1
端口数量	2

### 主体特性

连接器外形	超薄
-------	----

### 接触件特性

端子接合区域电镀材料厚度	.38 $\mu$ m[15 $\mu$ in]
端子接触部电镀材料	金
PCB 端子端接区域电镀材料	锡

端子基材	铜合金
端子配置	6P + 7P
端子额定电流 (最大值)	1.5 A

#### 端接特性

PCB 端接方法	表面贴装
----------	------

#### 机械附件

PCB 安装固定功能长度	3.2 mm[.126 in]
接合对准类型	极化, 极化
PCB 安装固定	带有
PCB 安装固定类型	焊钉
PCB 安装位置	顶部
连接器安装类型	板安装

#### 壳体特性

外壳材料	高温热塑塑料
壳体颜色	黑色
中心线 (间距)	1 mm, 1.27 mm[.039 in][.05 in]

#### 尺寸

PCB 厚度 (建议)	1.2 mm[.048 in]
PCB 的外形高度	6.5 mm[.255 in]

#### 使用环境

工作温度范围	-40 – 85 °C[-40 – 185 °F]
--------	---------------------------

#### 操作/应用

电路应用	电源和信号
------	-------

#### 行业标准

UL 阻燃性等级	UL 94V-0
----------	----------

#### 包装特性

封装数量	500
封装方法	卷带包装, 卷带包装

#### 产品合规性

如需合规文档，请访问 [TE 官网产品页面](#)。>

欧盟RoHS指令2011/65/EU	符合
--------------------	----



欧盟ELV指令2000/53/EC	符合
中国电器电子产品有害物质限制使用管理办法（China RoHS 2，工业和信息化部携七部委2016年第32号令	没有超出阈值的受限材料
欧盟REACH法规(EC) No. 1907/2006	欧洲化学品管理局最新发布的SVHC候选清单: 2024年1月（240） SVHC候选清单的声明更新至: 2024年1月（240） 不含REACH SVHC
卤素含量	低卤素 - 每种均质材料的 Br、Cl、F、I < 900 ppm。也不含 BFR/CFR/PVC
焊接工艺能力	回流焊接可达到 260°C

产品合规免责声明

此信息基于对供应商的合理调查以及TE对供应商提供的信息的现有认知。此信息可能发生变化。经TE确认符合欧盟RoHS的产品编号，产品均质材料中铅、六价铬、汞、PBB、PBDE、DEHP、BBP、DBP和DIBP的最大浓度不超过0.1%，镉的最大浓度不超过0.01%或符合指令2011/65/EU(RoHS2)及其修订指令规定的豁免。根据2011/65/EU指令要求电子电气产品需要进行CE标识。元器件产品通常无需进行CE标识。经TE确认符合欧盟ELV指令的产品编号，产品均质材料中，铅、六价铬和汞的最大浓度不超过0.1%，镉的最大浓度不超过0.01%（按重量计算），或符合指令2000/53/EC(ELV)附录中规定的豁免。关于欧盟REACH法规，TE目前提供的此产品编号的物品中高度关注物质（SVHC）的信息是基于欧洲化学品管理局（ECHA）最新发布的“物品中物质的要求指南”，链接如下：<https://echa.europa.eu/guidance-documents/guidance-on-reach>

配套部件

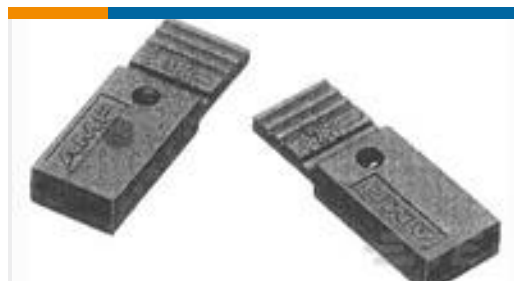


客户还购买了





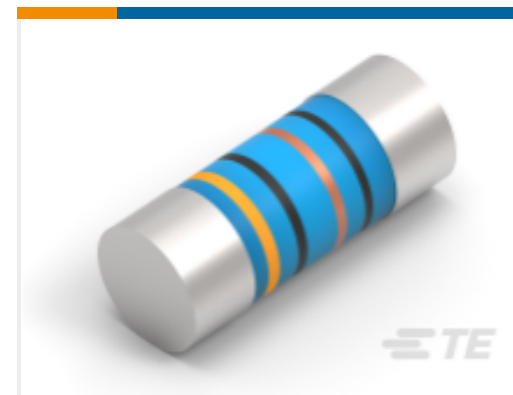
TE 产品编号1735284-4  
SATA BACKPLANE RECEPTACLE,  
VERTICAL, SMT



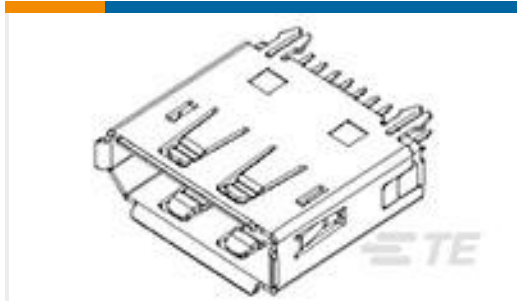
TE 产品编号880584-4  
SHUNT CONNECTOR



TE 产品编号1735284-3  
SATA BACKPLANE RECEPTACLE,  
VERTICAL, SMT



TE 产品编号5-2176314-1  
MELF SMA\_A 2K2 1% 50PPM 0102 0.3  
W



TE 产品编号2041441-1  
Displayport,20P,Vertical,DIP Type,30u"



TE 产品编号2065038-1  
3pr 16col r/a rcpt assy 85 ohm

## 文档

### 产品图纸

[Slimline SATA Receptacle, Vertical, SMT](#)

英文版本

### CAD 文件

#### 下载查看

[ENG\\_CVM\\_CVM\\_1735539-2\\_B.2d\\_dxf.zip](#)

英文版本

#### 3D PDF

3D

#### 下载查看

[ENG\\_CVM\\_CVM\\_1735539-2\\_B.3d\\_igs.zip](#)

英文版本

#### 下载查看

[ENG\\_CVM\\_CVM\\_1735539-2\\_B.3d\\_stp.zip](#)

英文版本

下载CAD文件代表我接受和同意 [使用条款](#)。

### 产品规格

#### 产品规格

英文版本

#### 产品规格

英文版本

### 机构认证

#### UL 报告

英文版本

1735539-2

SATA, Receptacle, Cable-to-Board, 13 Position, 6P + 7P, Slimline Profile, Vertical,  
Surface Mount, 1 Row, 2 Port, Top

