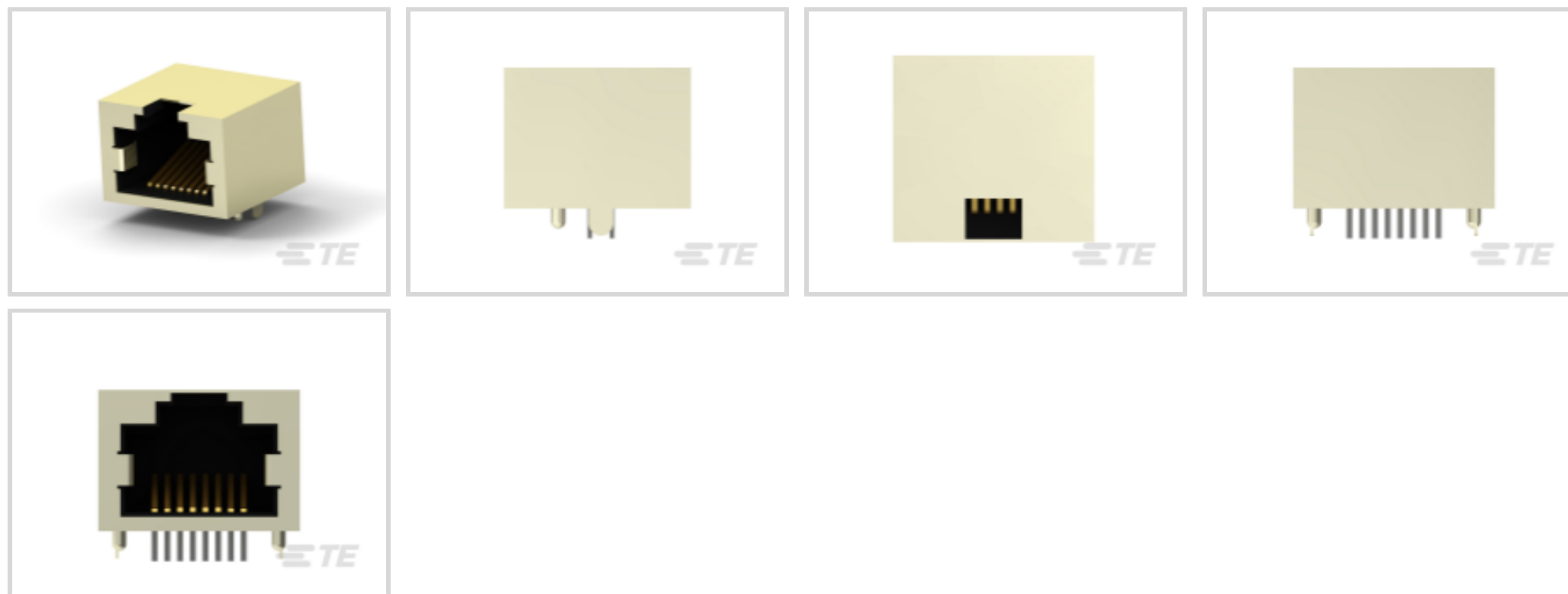




连接器 > 模块化插座和插头 > RJ45 连接器



模块化插座和插头接口类型: RJ45

端口配置: 单端口

端口矩阵配置: 1 x 1

模块化插座和插头产品: RJ 型插座和插头

连接器端子密度: 标准

产品特性

产品类型特性

连接器产品类型	连接器组件
模块化插座和插头接口类型	RJ45
模块化插座和插头产品	RJ 型插座和插头
模块化连接器种类	插座
接地选项	PCB 接地
连接器和端子端接到	印刷电路板

结构特性

面板接地位置	顶部和侧面
PCB 接地片数量	2
状态指示灯类型	非照明
端口配置	单端口
端口矩阵配置	1 x 1
连接器端子密度	标准
位数	8
装载位置数量	8

PCB 安装方向	直角
主体特性	
屏蔽电镀材料	镍
屏蔽材料	黄铜
模块化插座插销方向	反向 - 闭锁
连接器外形	标准
接触件特性	
端子底板材料	镍
PCB 端子端接区域电镀材料	镀金
端子额定电流 (最大值)	1 A
端子接触部电镀材料	金
端子基材	磷青铜
端子接合区域电镀材料厚度	1.27 μm [50 μin]
端接特性	
PCB 端接方法	通孔 - 焊接
端接柱体和尾部长度	2.4 mm[.094 in]
机械附件	
面板安装特性	不带
连接器安装类型	板安装
壳体特性	
接合入口位置	侧
中心线 (间距)	1.02 mm[.04 in]
壳体颜色	黑色
外壳材料	PA 9T GF30
尺寸	
PCB 厚度 (建议)	1.6 mm[.063 in]
连接器高度	11.3 mm[.444 in]
使用环境	
工作温度范围	-40 – 85 $^{\circ}\text{C}$ [-40 – 185 $^{\circ}\text{F}$]
操作/应用	
屏蔽	是

电路应用

Signal

行业标准

UL 阻燃性等级

UL 94V-0

性能类别

3 类

包装特性

封装数量

80

封装方法

Tray, 盒和托盘

产品合规性

如需合规文档，请访问 [TE 官网产品页面](#)。>

欧盟RoHS指令2011/65/EU

符合

欧盟ELV指令2000/53/EC

符合

中国电器电子产品有害物质限制使用管理办法（China RoHS 2，工业和信息化部携七部委2016年第32号令

没有超出阈值的受限材料

欧盟REACH法规(EC) No. 1907/2006

欧洲化学品管理局最新发布的SVHC候选清单: 2024年1月 (240)
 SVHC候选清单的声明更新至: 2024年1月 (240)
 不含REACH SVHC

卤素含量

非低卤素 - 包含 Br 或 Cl > 900 ppm。

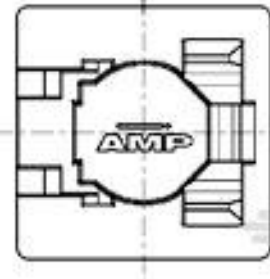
焊接工艺能力

波峰焊接可达到 265°C

产品合规免责声明

此信息基于对供应商的合理调查以及TE对供应商提供的信息的现有认知。此信息可能发生变化。经TE确认符合欧盟RoHS的产品编号，产品均质材料中铅、六价铬、汞、PBB、PBDE、DEHP、BBP、DBP和DIBP的最大浓度不超过0.1%，镉的最大浓度不超过0.01%或符合指令2011/65/EU(RoHS2)及其修订指令规定的豁免。根据2011/65/EU指令要求电子电气产品需要进行CE标识。元器件产品通常无需进行CE标识。经TE确认符合欧盟ELV指令的产品编号，产品均质材料中，铅、六价铬和汞的最大浓度不超过0.1%，镉的最大浓度不超过0.01%（按重量计算），或符合指令2000/53/EC(ELV)附录中规定的豁免。关于欧盟REACH法规，TE目前提供的此产品编号的物品中高度关注物质(SVHC)的信息是基于欧洲化学品管理局(ECHA)最新发布的“物品中物质的要求指南”，链接如下：<https://echa.europa.eu/guidance-documents/guidance-on-reach>

配套部件



TE 产品编号 188729-1
8P.COVER/SOLD.STOP

客户还购买了



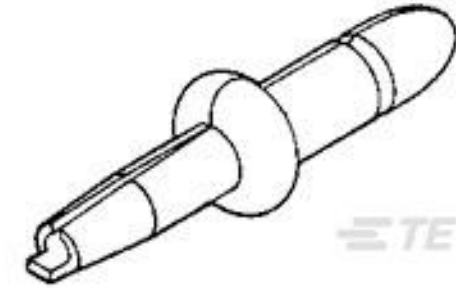
TE 产品编号2199230-3
M.2 0.5PITCH 4.2H KEY B 15U" AU



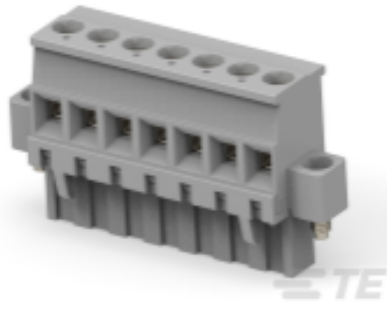
TE 产品编号826634-3
AMPMODU MOD II PIN HEADER



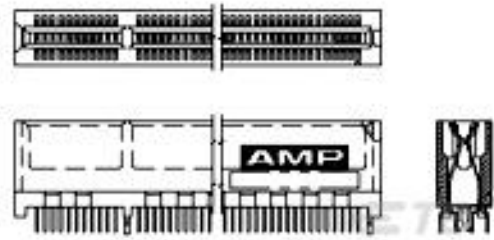
TE 产品编号4-1825059-2
ADF08STTR04=DIP S,FLUSH,SMT-GW



TE 产品编号60809-1
.058 DIA PIN PC PTPPHBZ



TE 产品编号1546707-1
7P TERMI-BLOK PLUG,GRAY,MARKED



TE 产品编号2007514-2
AMP .050C/L CEC 40 DUAL POS



TE 产品编号4-1879629-6
H4P 125R 0.05% 25PPM RL



TE 产品编号2176415-3
8W STD M/OX 5% 36R

TE 产品编号1892859-3
MBXLE R/A RCPT 44S+4ACP

TE 产品编号2-6450862-9
MBXLE VERT RCPT 5ACP + 8S

文档

产品图纸

[RJ45,8P8C,SHD,W/O LED,DIP 50u"](#)

英文版本

CAD 文件

下载查看

[ENG_CVM_CVM_1734795-4_D.2d_dxf.zip](#)

英文版本

[3D PDF](#)



3D

下载查看

[ENG_CVM_CVM_1734795-4_D.3d_igs.zip](#)

英文版本

下载查看

[ENG_CVM_CVM_1734795-4_D.3d_stp.zip](#)

英文版本

下载CAD文件代表我接受和同意 [使用条款](#)。

产品规格

产品规格

英文版本