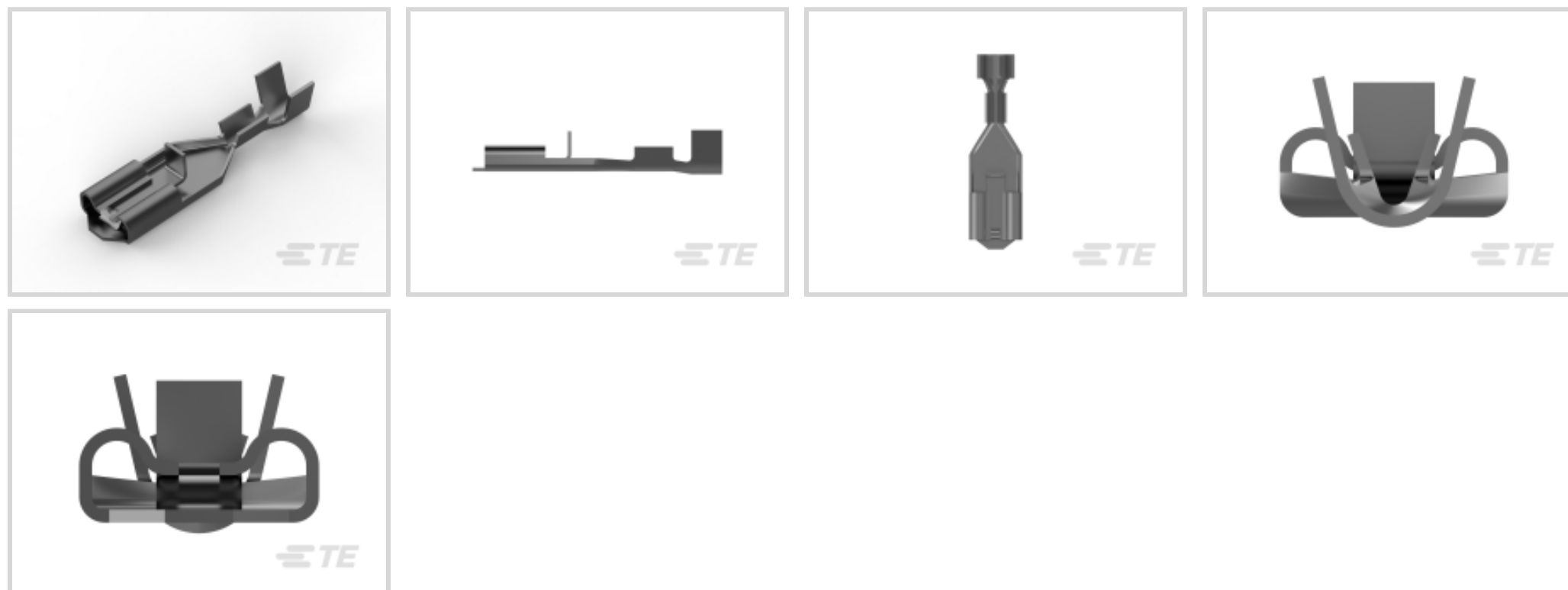




端子 and 接头 > 快速断开



快速断开端子类型: 母端

线径: .2 – .51 mm²

对接公端宽度: 4.75 mm [.187 in]

对接公端厚度: .51 mm [.02 in]

产品特性

产品类型特性

插入力	低
-----	---

结构特性

连接容量	单
与线缆类型兼容	分离式导线

接触件特性

快速断开端子类型	母端
对接公端宽度	4.75 mm [.187 in]
对接公端厚度	.51 mm [.02 in]
端子方向	直式
端子基材	黄铜
端子电镀材料	预镀锡
压接类型	F 型压接
压线筒类型	Open

端接特性

产品端接到	线缆
-------	----

机械附件

带导线绝缘	带有
-------	----

尺寸

端子材料厚度	.3 mm[.012 in]
--------	----------------

产品长度	21.6 mm[.85 in]
------	-----------------

兼容的绝缘直径范围	1.5 – 2.7 mm[.059 – .106 in]
-----------	------------------------------

线径	.2 – .51 mm ²
----	--------------------------

使用环境

绝缘选项	非绝缘
------	-----

工作温度范围	-40 – 110 °C[-40 – 230 °F]
--------	----------------------------

包装特性

封装数量	8000
------	------

封装方法	带/卷
------	-----

产品合规性

如需合规文档，请访问 [TE 官网产品页面](#)。>

欧盟RoHS指令2011/65/EU	符合
--------------------	----

欧盟ELV指令2000/53/EC	符合
-------------------	----

中国电器电子产品有害物质限制使用管理办法（China RoHS 2，工业和信息化部携七部委2016年第32号令	没有超出阈值的受限材料
---	-------------

欧盟REACH法规(EC) No. 1907/2006	欧洲化学品管理局最新发布的SVHC候选清单: 2024年1月 (240) SVHC候选清单的声明更新至: 2024年1月 (240) 不含REACH SVHC
-----------------------------	---

卤素含量	低卤素 - 每种匀质材料的 Br、Cl、F、I < 900 ppm。也不含 BFR/CFR/PVC
------	---

焊接工艺能力	不适合采用焊接工艺
--------	-----------

产品合规免责声明

此信息基于对供应商的合理调查以及TE对供应商提供的信息的现有认知。此信息可能发生变化。经TE确认符合欧盟RoHS的产品编号，产品均质材料中铅、六价铬、汞、PBB、PBDE、DEHP、BBP、DBP和DIBP的最大浓度不超过0.1%，镉的最大浓度不超过0.01%或符合指令2011/65/EU(RoHS2)及其修订指令规定的豁免。根据2011/65/EU指令要求电子电气产品需要进行CE标识。元器件产品通常无需进行CE标识。经TE确认符合欧盟ELV指令的产品编号，产品均质材料中，铅、六价铬和汞的最大浓度不超过0.1%，镉的最大浓度不超过0.01%（按重量计算），或符合指令2000/53/EC(ELV)附录中规定的豁免。关于欧盟REACH法规，TE目前提供的此产品编号的物品中高度关注物质(SVHC)的信息是基于欧洲化学品管理局(ECHA)最新发布的“物品中物质的要求指南”，链接如下：<https://echa.europa.eu/guidance-documents/guidance-on-reach>

配套部件



TE 产品编号 2063760-1
CCII 187 POSITIVE LOCK REC 24-20 ASSY



TE 产品编号 724659-1
EXT TOOL FOR POSITIVE .187



TE 产品编号 179183-6
POSITIVE LOCK 187 (4.8 MM) HOUSING



TE 产品编号 175578-1
PL 187 HOUSING RECEPTACLE



TE 产品编号 176498-6
PL MKII 187 REC HSG 2P NYLON BLUE



TE 产品编号 172075-1
POSITIVE LOCK 187 HOUSING RECEPTACLE



TE 产品编号 2-172210-6
PL MKII 187 REC HSG 2P BLUE



TE 产品编号 521125-1
PL 187 HOUSING TAB 0.81 NYLON 6/6



TE 产品编号 1-172075-1
3 POS PL 187(4.8 MM) HOUSING NATURAL



TE 产品编号 173974-6
PL MKII 187 REC HSG 1P NYLON BLUE



TE 产品编号 174513-1
PL 187 HOUSING RECEPTACLE



TE 产品编号 172074-2
POSITIVE LOCK 187 HOUSING RECEPTACLE



TE 产品编号 1-172210-1
187 HSG. PL MKII REC. 6mm 2P NAT



TE 产品编号 172210-1
POSITIVE LOCK 250 HOUSING RECEPTACLE



TE 产品编号 1-174587-1
PL MK2 2P 187 HOUSING RECEPTACLE NAT



TE 产品编号 173974-2
PL 187 (4.8 MM) HOUSING RECEPTACLE



TE 产品编号 173974-7
PL 187 (4.8 MM) HOUSING RECEPTACLE



TE 产品编号 173974-4
PL 187 (4.8 MM) HOUSING RECEPTACLE



TE 产品编号 1-174587-5
PL MK2 2P 187 HOUSING RECEPTACLE GREEN



TE 产品编号 1-174587-6
PL MK2 2P 187 HOUSING RECEPTACLE BLUE

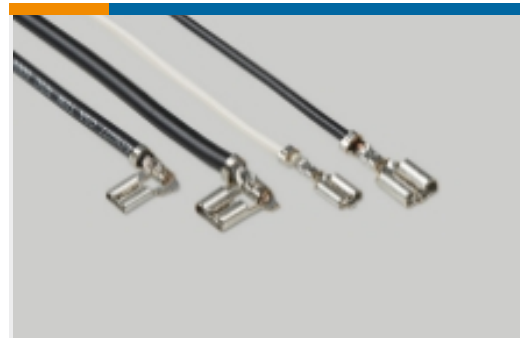
该系列中的其他产品 | Mark II



其他汽车连接器附件(4)



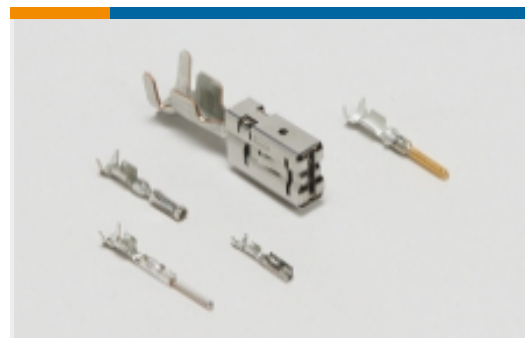
压接端子护套(76)



快速断开(57)



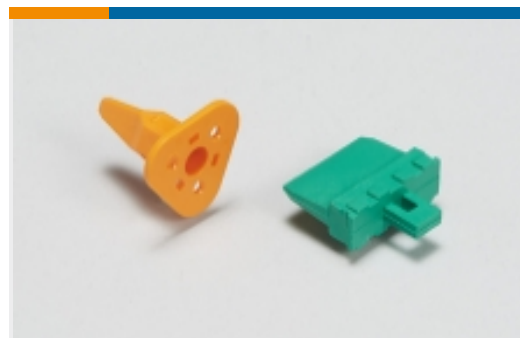
插入和拔出工具(2)



汽车端子(18)



汽车连接器护套(21)



汽车连接器锁和位置保证(1)

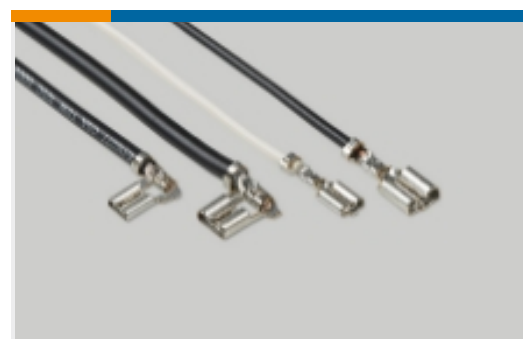


连接器密封件和盲堵(1)

该系列中的其他产品 | Positive Lock 187



压接端子护套(86)



快速断开(57)



插入和拔出工具(2)



绝缘防护罩和套管(7)

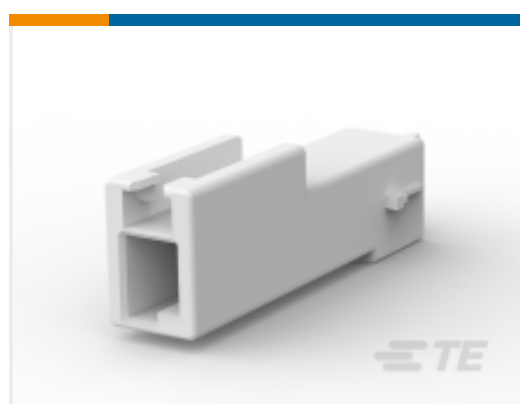
客户还购买了



TE 产品编号316768-2
STD 温度电源双锁插头



TE 产品编号316769-9
POWER D/LOCK CAP HSG 1P BLACK



TE 产品编号5-316769-1
POWER D/LOCK CAP HSG 1P
NATURA(GWT)



TE 产品编号316769-2
POWER D/LOCK CAP HSG 1P RED



文档

产品图纸

[187 PL MKII REC. 24-20AWG PTBR](#)

英文版本

CAD 文件

[3D PDF](#)

3D

下载查看

[ENG_CVM_CVM_170324-1_P.2d_dxf.zip](#)

英文版本

下载查看

[ENG_CVM_CVM_170324-1_P.3d_igs.zip](#)

英文版本

下载查看

[ENG_CVM_CVM_170324-1_P.3d_stp.zip](#)

英文版本

下载CAD文件代表我接受和同意 [使用条款](#)。

数据表/目录页

[1654742_HOUSEHOLD_APPLIANCES_RAST5](#)

英文版本

[Positive Lock Receptacles](#)

英文版本

产品规格

[应用规格](#)

英文版本



使用说明书

使用说明书 (非美国)

英文版本

AMP* POSITIVE LOCK CONNECTOR

英文版本

机构认证

机构批件

英文版本