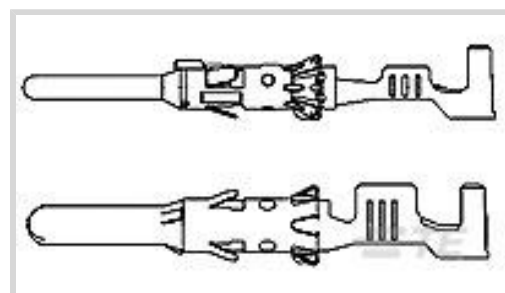




端子和接头 > 汽车端子 > 圆形连接器系统，插针和插座



端子类型: 插针

接合插针直径: 1.5 mm [.059 in]

端子传导: 0 – 24 A (低功率)

线径: .5 – 1 mm<sup>2</sup>

[所有 圆形连接器系统，插针和插座 \(53\)](#)

## 产品特性

### 产品类型特性

插座种类	180°
可密封	是
主要锁定特性	锁定枪

### 主体特性

端子密封类型	单线密封 (SWS)
--------	------------

### 接触件特性

端子大小	1.5mm
端子制造	冲压成形
典型额定电流	20 A
压接类型	F 型压接
端子类型	插针
接合插针直径	1.5 mm [.059 in]
接触面电镀	银 (Ag)

### 端接特性

线缆端接方法	压接
产品端接到	导线

## 尺寸

兼容的绝缘直径范围	1.2 – 2.1 mm [.047 – .082 in]
线径	.5 – 1 mm <sup>2</sup>
线径查找	17 AWG, 18 AWG, 19 AWG, 20 AWG

### 使用环境

绝缘选项	非绝缘
工作温度（最大值）	80 °C, 85 °C, 90 °C, 100 °C, 105 °C, 110 °C, 120 °C, 125 °C, 130 °C [176 °F][185 °F][194 °F][212 °F][221 °F][230 °F][248 °F][257 °F][266 °F]
工作温度范围	-40 – 130 °C [-40 – 266 °F]

### 操作/应用

与电线基础材料兼容	铜
-----------	---

### 包装特性

封装数量	3500
封装方法	Reel

### 其他

端子传导	0 – 24 A（低功率）
------	---------------

## 产品合规性

如需合规文档，请访问 [TE 官网产品页面](#)。>

欧盟RoHS指令2011/65/EU	符合
欧盟ELV指令2000/53/EC	符合
中国电器电子产品有害物质限制使用管理办法（China RoHS 2，工业和信息化部携七部委2016年第32号令	没有超出阈值的受限材料
欧盟REACH法规(EC) No. 1907/2006	欧洲化学品管理局最新发布的SVHC候选清单: 2024年1月（240） SVHC候选清单的声明更新至: 2024年1月（240） 不含REACH SVHC
卤素含量	低卤素 - 每种均质材料的 Br、Cl、F、I < 900 ppm。也不含 BFR/CFR/PVC
焊接工艺能力	不适合采用焊接工艺

#### 产品合规免责声明

此信息基于对供应商的合理调查以及TE对供应商提供的信息的现有认知。此信息可能发生变化。经TE确认符合欧盟RoHS的产品编号，产品均质材料中铅、六价铬、汞、PBB、PBDE、DEHP、BBP、DBP和DIBP的最大浓度不超过0.1%，镉的最大浓度不超过0.01%或符合指令2011/65/EU(RoHS2)及其修订指令规定的豁免。根据2011/65/EU指令要求电子电气产品需要进行CE标识。元器件产品通常无需进行CE标识。经TE确认符合欧盟ELV指令的产品编号，产品均质材料中，铅、六价铬

和汞的最大浓度不超过0.1%，镉的最大浓度不超过 0.01%（按重量计算），或符合指令 2000/53/EC (ELV) 附录中规定的豁免。关于欧盟REACH法规，TE 目前提供的此产品编号的物品中高度关注物质（SVHC）的信息是基于欧洲化学品管理局（ECHA）最新发布的“物品中物质的要求指南”，链接如下：<https://echa.europa.eu/guidance-documents/guidance-on-reach>

## 配套部件



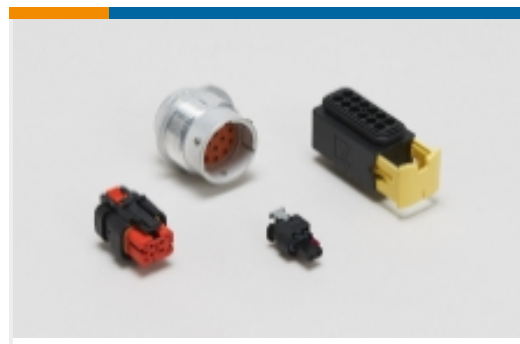
## 该系列中的其他产品 | Round Connector System



插入和拔出工具(8)



汽车端子(53)



汽车连接器护套(13)



汽车连接器盖帽(3)

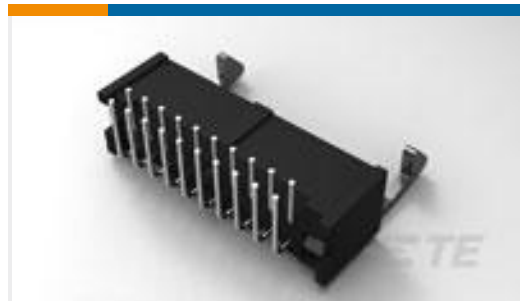


连接器密封件和盲堵(3)

## 客户还购买了



TE 产品编号5054552012  
RNF-100-1/2-5-STK



TE 产品编号2-1761607-7  
IDC LOW PRO HDR 20P RA LG LAT



TE 产品编号1393222-4  
V23061A1002A302=MINISTARKSTROM



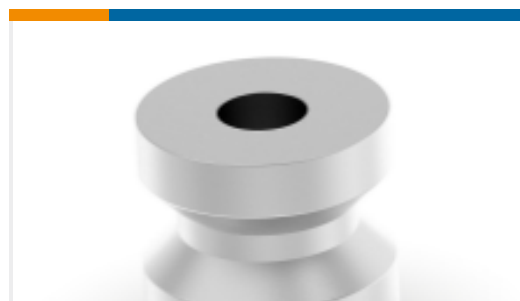
TE 产品编号5-1393224-2  
RY212005



TE 产品编号1676655-2  
RN 0805 15R 0.1% 10PPM 1K RL



TE 产品编号225255-E  
M12 MALE, A CODE, RA, 4P THR  
REAR MOUNT



TE 产品编号225868-E  
POWELM BUCHSE ZENTR M3 3,5 \*\*  
SMD 6 SN



TE 产品编号284656-E  
SRCP 2,54 3 M 1 SMD 137 E1 094 \* GU-  
H \*



TE 产品编号294920-E  
SRCP 1,27 12 M 1 SMD 137 E1 094 \*  
GU-H \*

## 文档



### 产品图纸

[DIA 1.5MM CONTACT PIN](#)

英文版本

[DIA 1.5MM CONTACT PIN](#)

德语

---

### CAD 文件

[下载查看](#)

[ENG\\_CVM\\_1703013-2\\_A3.3d\\_stp.zip](#)

英文版本

[下载查看](#)

[ENG\\_CVM\\_1703013-2\\_A3.2d\\_dxf.zip](#)

英文版本

[下载查看](#)

[ENG\\_CVM\\_1703013-2\\_A3.3d\\_igs.zip](#)

英文版本

[3D PDF](#)

英文版本

下载CAD文件代表我接受和同意[使用条款](#)。

---

### 产品规格

[应用规格](#)

英文版本

[应用规格](#)

英文版本