

166478-2 ✓ 有效

AMPMODU

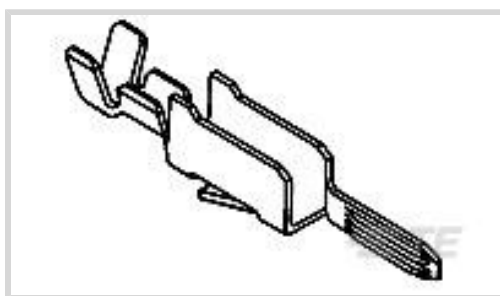
TE 内部编号 166478-2

Gold, Snap-In Contact Retention, 17 AWG Wire Size, Brass, Signal,
-67 – 257 °F [-55 – 125 °C]

[在 TE 官网查看>](#)



连接器 > 端子 > 连接器端子



端子接触部电镀材料: 金

壳体内部的端子定位力: 带有

壳体内部的端子定位器类型: 卡口

线径: 17 AWG

端子基材: 黄铜

产品特性

接触件特性

端子接合区域电镀材料厚度	.75 μm
端子长度	26.7 mm[1.05 in]
端子接触部电镀材料	金
壳体内部的端子定位力	带有
端子基材	黄铜

端接特性

产品端接到	线缆
-------	----

机械附件

壳体内部的端子定位器类型	卡口
--------------	----

尺寸

	1.1 – 1.8 in
线径	17 AWG

使用环境

工作温度范围	-55 – 125 °C[-67 – 257 °F]
--------	----------------------------

操作/应用

焊接工艺特性	浸焊
电路应用	Signal

包装特性

封装方法

Reel

产品合规性

如需合规文档，请访问 [TE 官网产品页面](#)。>

欧盟RoHS指令2011/65/EU

符合

欧盟ELV指令2000/53/EC

符合

中国电器电子产品有害物质限制使用管理办法（China RoHS 2，工业和信息化部携七部委2016年第32号令

没有超出阈值的受限材料

欧盟REACH法规(EC) No. 1907/2006

欧洲化学品管理局最新发布的SVHC候选清单: 2024年1月 (240)
SVHC候选清单的声明更新至: 2022年6月 (224)
不含REACH SVHC

卤素含量

低卤素 - 每种均质材料的 Br、Cl、F、I < 900 ppm。也不含 BFR/CFR/PVC

焊接工艺能力

不适合采用焊接工艺

产品合规免责声明

此信息基于对供应商的合理调查以及TE对供应商提供的信息的现有认知。此信息可能发生变化。经TE确认符合欧盟RoHS的产品编号，产品均质材料中铅、六价铬、汞、PBB、PBDE、DEHP、BBP、DBP和DIBP的最大浓度不超过0.1%，镉的最大浓度不超过0.01%或符合指令2011/65/EU(RoHS2)及其修订指令规定的豁免。根据2011/65/EU指令要求电子电气产品需要进行CE标识。元器件产品通常无需进行CE标识。经TE确认符合欧盟ELV指令的产品编号，产品均质材料中，铅、六价铬和汞的最大浓度不超过0.1%，镉的最大浓度不超过0.01%（按重量计算），或符合指令2000/53/EC(ELV)附录中规定的豁免。关于欧盟REACH法规，TE目前提供的此产品编号的物品中高度关注物质（SVHC）的信息是基于欧洲化学品管理局（ECHA）最新发布的“物品中物质的要求指南”，链接如下：<https://echa.europa.eu/guidance-documents/guidance-on-reach>

配套部件



客户还购买了



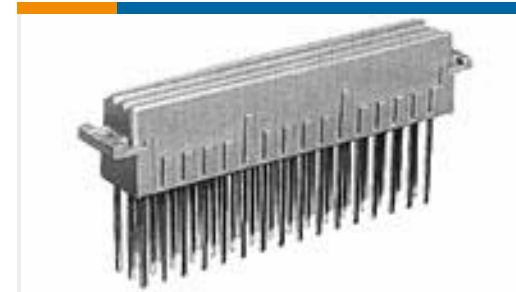
TE 产品编号1-964296-3
TAB A 2.8x0.8 CONTACT CS SRC Au



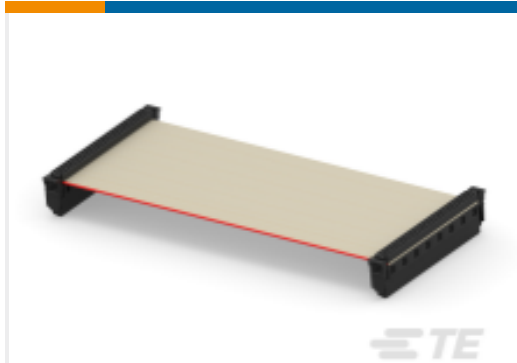
TE 产品编号1393260-5
SR6B4018 - V23050-A1018-A542



TE 产品编号354310-E
Board-to-Board Adapter, Vertical,
Cable Mount



TE 产品编号166555-1
48P.IEC-F FEM.CONN.



TE 产品编号193888-E
IDCCS SMC 1,27 68 * AU AUI 100 PVC



TE 产品编号4-1393223-3
V23061B1010A501=MINISTARKSTROM

文档

产品图纸

[IEC-F M.CONT.COSI](#)

英文版本

CAD 文件

[3D PDF](#)

3D

下载查看

[ENG_CVM_CVM_166478-2_E.2d_dxf.zip](#)

英文版本

下载查看

[ENG_CVM_CVM_166478-2_E.3d_igs.zip](#)

英文版本

下载查看

[ENG_CVM_CVM_166478-2_E.3d_stp.zip](#)

英文版本

下载CAD文件代表我接受和同意 [使用条款](#)。