

1612050-8 ✓ 有效

AMP | 0.64/025 Connector System

TE 内部编号 1612050-8

PCB Mount Header, Right Angle, Wire-to-Board, 32 Position, 2.2

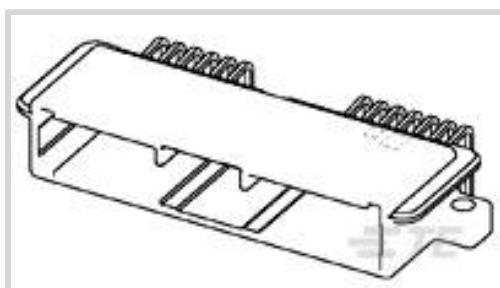
mm [.086 in] Centerline, Fully Shrouded, Tin (Sn), 0.64/025

Connector System

[在 TE 官网查看>](#)



连接器 > PCB 连接器 > PCB 板端连接器及母端 > Signal Header



连接器系统: 线到板

位数: 32

行数: 2

中心线 (间距) : 2.2 mm [.086 in]

PCB 安装方向: 直角

[所有 Signal Header \(319\)](#)

产品特性

产品类型特性

混合板端连接器	否
连接器系统	线到板
接头类型	全部带罩
可密封	否
连接器和端子端接到	印刷电路板
PCB 连接器组件类型	PCB 安装接头

结构特性

节数	1
信号位置数量	32
位数	32
行数	2
PCB 安装方向	直角

电气特征

额定电压 (最大值)	12 VDC
标称电压架构	12 V
工作电压	12 VDC

主体特性



主要产品颜色	土黄色
--------	-----

接触件特性

对接公端宽度	.64 mm[.025 in]
对接公端厚度	.64 mm[.025 in]
端子接触部电镀材料	锡 (Sn)
端子类型	公端

端接特性

PCB 端接方法	通孔 - 焊接
----------	---------

机械附件

安装孔	带有
接合固定	带有
面板安装特性	不带
接合固定类型	锁定接口
连接器安装类型	板安装
接合对准	带有
PCB 安装对准	带有
PCB 安装固定	带有

壳体特性

中心线 (间距)	2.2 mm[.086 in]
----------	-----------------

尺寸

连接器长度	24.24 mm[.954 in]
连接器宽度	56.2 mm[2.213 in]
PCB 厚度 (建议)	1.2 – 1.6 mm[.047 – .063 in]
PCB 的外形高度	10 mm[.394 in]
行间距	3 mm[.118 in]

使用环境

工作温度 (最大值)	105 °C[221 °F]
工作温度范围	-30 – 105 °C[-22 – 221 °F]

操作/应用

屏蔽	否
电路应用	Signal

包装特性

封装数量	8
封装方法	Tube

产品合规性

如需合规文档，请访问 [TE 官网产品页面](#)。>

欧盟RoHS指令2011/65/EU	符合
欧盟ELV指令2000/53/EC	符合
中国电器电子产品有害物质限制使用管理办法（China RoHS 2，工业和信息化部携七部委2016年第32号令	没有超出阈值的受限材料
欧盟REACH法规(EC) No. 1907/2006	欧洲化学品管理局最新发布的SVHC候选清单: 2024年1月（240） SVHC候选清单的声明更新至: 2024年1月（240） 不含REACH SVHC
卤素含量	低卤素 - 每种匀质材料的 Br、Cl、F、I < 900 ppm。也不含 BFR/CFR/PVC
焊接工艺能力	波峰焊接可达到 240°C

产品合规免责声明

此信息基于对供应商的合理调查以及TE对供应商提供的信息的现有认知。此信息可能发生变化。经TE确认符合欧盟RoHS的产品编号，产品均质材料中铅、六价铬、汞、PBB、PBDE、DEHP、BBP、DBP和DIBP的最大浓度不超过0.1%，镉的最大浓度不超过0.01%或符合指令2011/65/EU(RoHS2)及其修订指令规定的豁免。根据2011/65/EU指令要求电子电气产品需要进行CE标识。元器件产品通常无需进行CE标识。经TE确认符合欧盟ELV指令的产品编号，产品均质材料中，铅、六价铬和汞的最大浓度不超过0.1%，镉的最大浓度不超过0.01%（按重量计算），或符合指令2000/53/EC(ELV)附录中规定的豁免。关于欧盟REACH法规，TE目前提供的此产品编号的物品中高度关注物质（SVHC）的信息是基于欧洲化学品管理局（ECHA）最新发布的“物品中物质的要求指南”，链接如下：<https://echa.europa.eu/guidance-documents/guidance-on-reach>

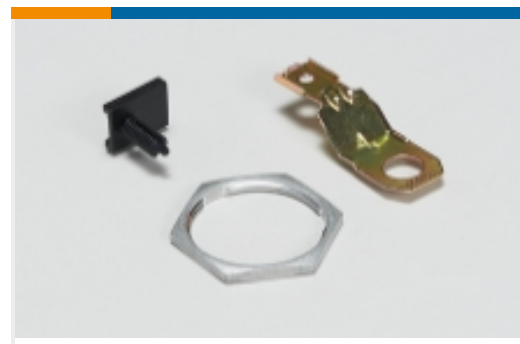
配套部件



该系列中的其他产品 | [0.64/025 Connector System](#)



PCB 板端连接器及母端(217)



其他汽车连接器附件(5)



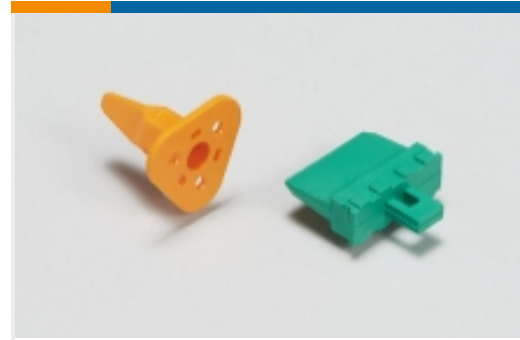
汽车端子(18)



汽车连接器护套(138)



汽车连接器盖帽(5)

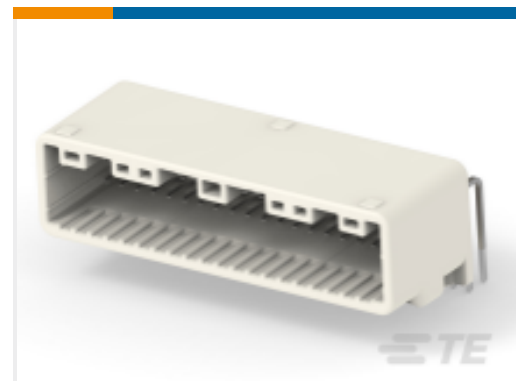


汽车连接器锁和位置保证(1)



连接器密封件和盲堵(1)

客户还购买了

TE 产品编号1746909-1
Signal HeaderTE 产品编号2291174-1
025 SMD 16P CAP ASSEMBLY H-TYPETE 产品编号2306719-3
40POS, TAB0.64X0.64, HDR ASSY,
90DEG, SLDRTE 产品编号3-1318853-3
025 24POS CAP ASSY H SELECTIVE-
TIN

文档

产品图纸

025 LOW PROFILE 32POS CAP HSG ASSY

英文版本

CAD 文件

下载查看

[ENG_CVM_CVM_1612050-8_K.2d_dxf.zip](#)

英文版本

3D PDF

3D

下载查看

[ENG_CVM_CVM_1612050-8_K.3d_igs.zip](#)

英文版本

下载查看

[ENG_CVM_CVM_1612050-8_K.3d_stp.zip](#)

英文版本



产品规格

产品规格

日语

产品规格

日语

使用说明书

使用说明书 (美国)

英文版本