

端子 and 接头 > 漆包线端子



漆包线端子类型: 公端

对接公端宽度: 1.02 mm [.02 in]

对接公端厚度: .51 mm [.02 in]

电磁线尺寸: .13 – .36 mm

产品特性

产品类型特性

与分离式电线类型兼容

实芯, 漆包线

接触件特性

漆包线端子类型

公端

对接公端宽度

1.02 mm [.02 in]

对接公端厚度

.51 mm [.02 in]

端子电镀材料

锡

端子底板材料

镍

端子方向

直式

端接特性

线缆端接方法

绝缘刺破 (IDC)

机械附件

接合固定类型

倒钩

尺寸

端子高度

7.62 mm [.3 in]

电磁线尺寸

.13 – .36 mm

材料厚度（电磁线侧）	.51 mm[.02 in]
产品长度	12.32 mm[.485 in]

使用环境

绝缘选项	非绝缘
------	-----

操作/应用

与电线基础材料兼容	铜
-----------	---

包装特性

封装方法	Reel
------	------

产品合规性

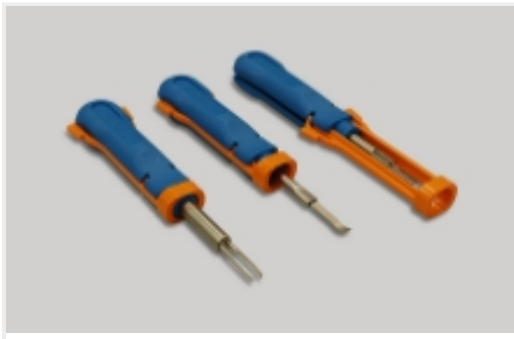
如需合规文档，请访问 [TE 官网产品页面](#)。>

欧盟RoHS指令2011/65/EU	符合
欧盟ELV指令2000/53/EC	符合
中国电器电子产品有害物质限制使用管理办法（China RoHS 2，工业和信息化部携七部委2016年第32号令	没有超出阈值的受限材料
欧盟REACH法规(EC) No. 1907/2006	欧洲化学品管理局最新发布的SVHC候选清单: 2025年1月（247） SVHC候选清单的声明更新至: 2022年6月（224） 不含REACH SVHC
卤素含量	低卤素 - 每种均质材料的 Br、Cl、F、I < 900 ppm。也不含 BFR/CFR/PVC
焊接工艺能力	尚未进行焊接工艺可能性审核

产品合规免责声明

此信息基于对供应商的合理调查以及TE对供应商提供的信息的现有认知。此信息可能发生变化。经TE确认符合欧盟RoHS的产品编号，产品均质材料中铅、六价铬、汞、PBB、PBDE、DEHP、BBP、DBP和DIBP的最大浓度不超过0.1%，镉的最大浓度不超过0.01%或符合指令2011/65/EU(RoHS2)及其修订指令规定的豁免。根据2011/65/EU指令要求电子电气产品需要进行CE标识。元器件产品通常无需进行CE标识。经TE确认符合欧盟ELV指令的产品编号，产品均质材料中，铅、六价铬和汞的最大浓度不超过0.1%，镉的最大浓度不超过0.01%（按重量计算），或符合指令2000/53/EC(ELV)附录中规定的豁免。关于欧盟REACH法规，TE目前提供的此产品编号的物品中高度关注物质（SVHC）的信息是基于欧洲化学品管理局（ECHA）最新发布的“物品中物质的要求指南”，链接如下：<https://echa.europa.eu/guidance-documents/guidance-on-reach>

该系列中的其他产品 | SIAMEZE

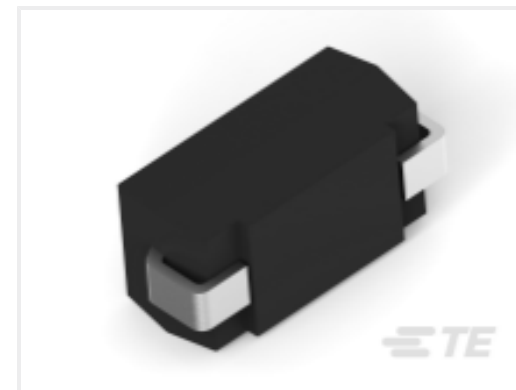


插入和拔出工具(1)



漆包线端子(191)

客户还购买了

TE 产品编号T3609360101-000
DLX-36-MS (22-32)TE 产品编号1-147747-7
34 MODIV VRT DR SFMNT 30AUTE 产品编号6-1633609-6
CRIMPER, WIRE FTE 产品编号1-2329388-2
PB OFF/ON FC YLW M1 TERM RED
LED IP68 50TE 产品编号1-2329388-7
PB OFF/ON FC GRE M1 TERM RED
LED IP68 50TE 产品编号CAT-AM74-UN384H
AMP 锁门通用插头TE 产品编号1-5227161-8
RTANG JACK W/MTG PINS,BNC PCBTE 产品编号1-2176323-6
SMV 2W 1M8 5%

文档

产品图纸

TAB,PCB,FINE,SMZ

英文版本

TAB,PCB,FINE,SMZ

英文版本

CAD 文件

下载查看

[ENG_CVM_CVM_1601128-4_F.2d_dxf.zip](#)

英文版本

3D PDF

3D

下载查看

[ENG_CVM_CVM_1601128-4_F.3d_igs.zip](#)

英文版本

下载查看

[ENG_CVM_CVM_1601128-4_F.3d_stp.zip](#)



英文版本

下载CAD文件代表我接受和同意[使用条款](#)。

产品规格

应用规格

英文版本