

1473193-6 ✓ 有效

AMP | 0.64/025 Connector System

TE 内部编号 1473193-6

PCB Mount Header, Right Angle, Wire-to-Board, 70 Position, 3.2 mm / 2.2 mm [.087 in / .126 in] Centerline, Fully Shrouded, 0.64/025 Connector System

[在 TE 官网查看>](#)



连接器 > PCB 连接器 > PCB 板端连接器及母端 > High Pin Count Header



连接器系统: 线到板

位数: 70

行数: 4

中心线 (间距) : 2.2 mm, 3.2 mm [.087 in, .126 in]

PCB 安装方向: 直角

[所有 High Pin Count Header \(92\)](#)

产品特性

产品类型特性

| | |
|-------------|----------|
| 混合板端连接器 | 是 |
| 连接器系统 | 线到板 |
| 接头类型 | 全部带罩 |
| 可密封 | 否 |
| 连接器和端子端接到 | 印刷电路板 |
| PCB 连接器组件类型 | PCB 安装接头 |

结构特性

| | |
|----------|----|
| 节数 | 2 |
| 信号位置数量 | 70 |
| 位数 | 70 |
| 行数 | 4 |
| PCB 安装方向 | 直角 |

电气特征

| | |
|------------|--------|
| 额定电压 (最大值) | 12 VDC |
| 标称电压架构 | 12 V |
| 工作电压 | 12 VDC |

主体特性

| | |
|--------------|--|
| 主要产品颜色 | 土黄色 |
| 接触件特性 | |
| 对接公端宽度 | .64 mm, 1 mm[.025 in][.039 in] |
| 对接公端厚度 | .64 mm[.025 in] |
| 端子接触部电镀材料 | 锡 (Sn) |
| 端子类型 | 公端, 插针 |
| 端接特性 | |
| PCB 端接方法 | 通孔 - 焊接 |
| 机械附件 | |
| 安装孔 | 带有 |
| 接合固定 | 带有 |
| 面板安装特性 | 不带 |
| 接合固定类型 | 锁定接口 |
| 连接器安装类型 | 板安装 |
| 接合对准 | 带有 |
| PCB 安装对准 | 带有 |
| PCB 安装固定 | 不带 |
| 壳体特性 | |
| 中心线 (间距) | 2.2 mm, 3.2 mm[.087 in][.126 in] |
| 尺寸 | |
| 连接器长度 | 36.85 mm[1.451 in] |
| 连接器宽度 | 60.5 mm[2.382 in] |
| PCB 厚度 (建议) | 1.2 – 1.6 mm[.047 – .063 in] |
| PCB 的外形高度 | 22.7 mm[.894 in] |
| 使用环境 | |
| 工作温度 (最大值) | 65 °C, 70 °C, 75 °C, 80 °C, 85 °C, 90 °C, 100 °C, 105 °C[149 °F][158 °F][167 °F][176 °F][185 °F][194 °F][212 °F][221 °F] |
| 工作温度范围 | -30 – 105 °C[-22 – 221 °F] |
| 操作/应用 | |
| 屏蔽 | 否 |
| 电路应用 | 电源和信号 |

包装特性

| | |
|------|------|
| 封装数量 | 8 |
| 封装方法 | Tube |

产品合规性

如需合规文档，请访问 [TE 官网产品页面](#)。>

| | |
|---|---|
| 欧盟RoHS指令2011/65/EU | 符合 |
| 欧盟ELV指令2000/53/EC | 符合 |
| 中国电器电子产品有害物质限制使用管理办法（China RoHS 2，工业和信息化部携七部委2016年第32号令 | 没有超出阈值的受限材料 |
| 欧盟REACH法规(EC) No. 1907/2006 | 欧洲化学品管理局最新发布的SVHC候选清单: 2024年1月（240） SVHC候选清单的声明更新至: 2024年1月（240） 不含REACH SVHC |
| 卤素含量 | 低卤素 - 每种匀质材料的 Br、Cl、F、I < 900 ppm。也不含 BFR/CFR/PVC |
| 焊接工艺能力 | 尚未进行焊接工艺可能性审核 |

产品合规免责声明

此信息基于对供应商的合理调查以及TE对供应商提供的信息的现有认知。此信息可能发生变化。经TE确认符合欧盟RoHS的产品编号，产品均质材料中铅、六价铬、汞、PBB、PBDE、DEHP、BBP、DBP和DIBP的最大浓度不超过0.1%，镉的最大浓度不超过0.01%或符合指令2011/65/EU(RoHS2)及其修订指令规定的豁免。根据2011/65/EU指令要求电子电气产品需要进行CE标识。元器件产品通常无需进行CE标识。经TE确认符合欧盟ELV指令的产品编号，产品均质材料中，铅、六价铬和汞的最大浓度不超过0.1%，镉的最大浓度不超过0.01%（按重量计算），或符合指令2000/53/EC(ELV)附录中规定的豁免。关于欧盟REACH法规，TE目前提供的此产品编号的物品中高度关注物质（SVHC）的信息是基于欧洲化学品管理局（ECHA）最新发布的“物品中物质的要求指南”，链接如下：<https://echa.europa.eu/guidance-documents/guidance-on-reach>

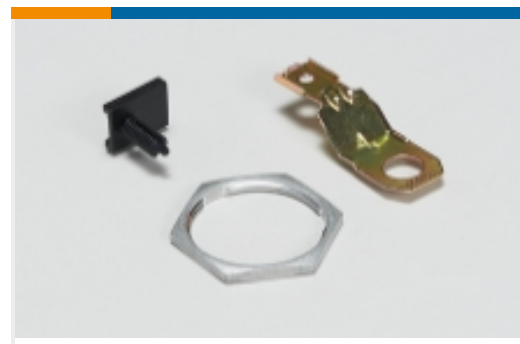
配套部件



该系列中的其他产品 | [0.64/025 Connector System](#)



PCB 板端连接器及母端(217)



其他汽车连接器附件(5)



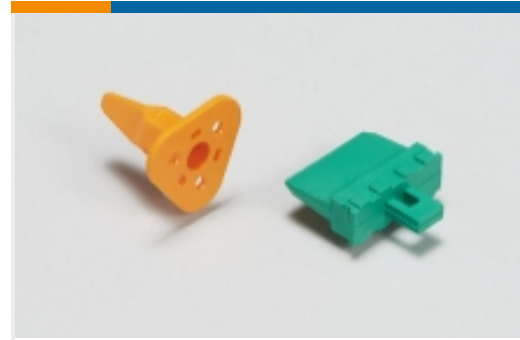
汽车端子(18)



汽车连接器护套(138)



汽车连接器盖帽(5)

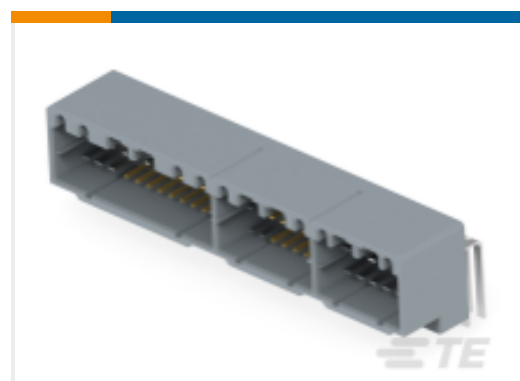
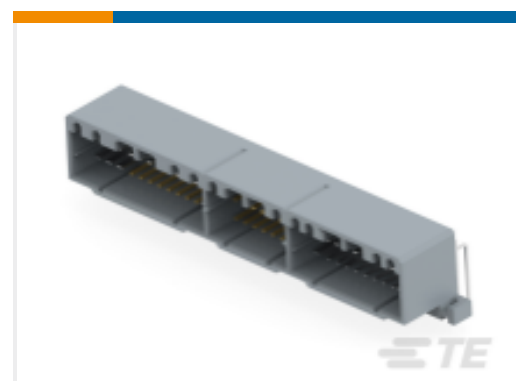
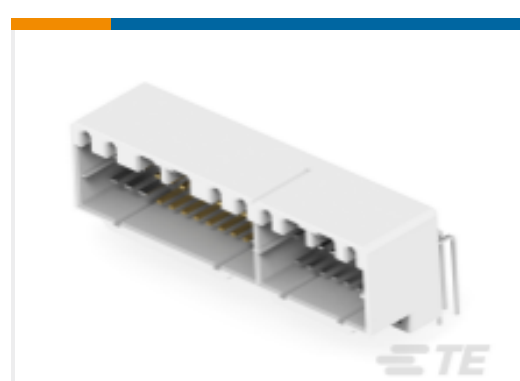


汽车连接器锁和位置保证(1)



连接器密封件和盲堵(1)

客户还购买了

TE 产品编号1612435-1
High Pin Count HeaderTE 产品编号4-5175448-6
HYBRID CAP ASSY 54P GRAYTE 产品编号4-5177609-6
04/07 HYBRID CAP ASSY 64PTE 产品编号1-2293347-1
SCREW,5X16, SELF THREAD CUTTINGTE 产品编号2365170-5
ACTUATOR, KIEKERT ACTUATORTE 产品编号8-5175446-1
HYBRID I/O CAP ASSY 42P

文档

产品图纸

025/040 CAP HSG ASSY 70P ALL Sn

日语

CAD 文件

3D PDF

3D

下载查看

ENG_CVM_CVM_1473193-6_K2d_dxf.zip



英文版本

下载查看

[ENG_CVM_CVM_1473193-6_K.3d_igs.zip](#)

英文版本

下载查看

[ENG_CVM_CVM_1473193-6_K.3d_stp.zip](#)

英文版本

下载CAD文件代表我接受和同意[使用条款](#)。

产品规格

应用规格

日语

[Crimping .040III Unsealed Contact, Receptacle](#)

日语

[Crimping of 025 Receptacle Contact](#)

日语

应用规格

日语

使用说明书

使用说明书 (非美国)

日语

[025/040 I/O Connector](#)

日语