



连接器 > PCB 连接器 > PCB 板端连接器及母端



PCB 连接器类型: PCB 安装接头

PCB 安装方向: 垂直

连接器系统: 板对板

位数: 4

行数: 2

产品特性

产品类型特性

PCB 连接器类型	PCB 安装接头
连接器系统	板对板
接头类型	不带罩
可密封	否
连接器和端子端接到	印刷电路板

结构特性

板对板配置	平行
可堆叠	是
PCB 安装方向	垂直
位数	4
行数	2

电气特征

绝缘电阻	5000 MΩ
------	---------

主体特性

主要产品颜色	黑色
--------	----

接触件特性

	100 – 200 μin
端子接合区域电镀材料厚度	.381 μm[15 μin]
接合方柱尺寸	.64 mm[.025 in]

端子形状和构造	正方形
端子接触部长度	8.38 mm[.33 in]
端子基材	黄铜
PCB 端子端接区域电镀材料	锡铅
端子接触部电镀材料	金 (Au)
端子类型	插针
端子额定电流 (最大值)	3 A

端接特性

端接柱体和尾部长度	2.54 mm[.1 in]
方形端接柱体和尾部尺寸	.64 mm[.025 in]
PCB 端接方法	通孔 - 焊接

机械附件

PCB 安装固定	不带
PCB 安装对准	不带
连接器安装类型	板安装
接合对准	不带

壳体特性

外壳材料	热塑性
中心线 (间距)	2.54 mm[.1 in]

尺寸

行间距	2.54 mm[.1 in]
堆叠高度	17.78 mm[.7 in]
PCB 厚度 (建议)	1.4 mm[.055 in]

操作/应用

装配工艺特点	无
电路应用	Signal

行业标准

与已批准的标准产品兼容	CSA LR7189, UL E28476
UL 阻燃性等级	UL 94V-0

包装特性

封装数量	198
封装方法	Carton

产品合规性

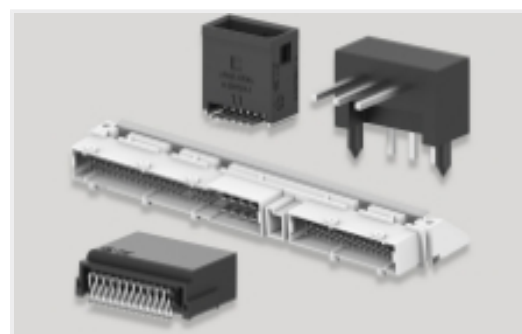
如需合规文档，请访问 [TE 官网产品页面](#)。>

欧盟RoHS指令2011/65/EU	不符合
欧盟ELV指令2000/53/EC	符合且适用豁免
中国电器电子产品有害物质限制使用管理办法（China RoHS 2，工业和信息化部携七部委2016年第32号令	受限材料超出阈值
欧盟REACH法规(EC) No. 1907/2006	<p>欧洲化学品管理局最新发布的SVHC候选清单: 2025年1月（247）</p> <p>SVHC候选清单的声明更新至: 2023年1月（233）</p> <p>超过限值的SVHC：</p> <p>Pb (13% in Component Part)</p> <p>物品安全使用说明： 使用本产品时不要进食、饮水或吸烟。作业后彻底清洗。如果可能，请回收再利用，如需废弃处置，请遵守当地有关法规。</p>
卤素含量	非低卤素 - 包含 Br 或 Cl > 900 ppm。
焊接工艺能力	波峰焊接可达到 240°C

产品合规免责声明

此信息基于对供应商的合理调查以及TE对供应商提供的信息的现有认知。此信息可能发生变化。经TE确认符合欧盟RoHS的产品编号，产品均质材料中铅、六价铬、汞、PBB、PBDE、DEHP、BBP、DBP和DIBP的最大浓度不超过0.1%，镉的最大浓度不超过0.01%或符合指令2011/65/EU(RoHS2)及其修订指令规定的豁免。根据2011/65/EU指令要求电子电气产品需要进行CE标识。元器件产品通常无需进行CE标识。经TE确认符合欧盟ELV指令的产品编号，产品均质材料中，铅、六价铬和汞的最大浓度不超过0.1%，镉的最大浓度不超过0.01%（按重量计算），或符合指令2000/53/EC(ELV)附录中规定的豁免。关于欧盟REACH法规，TE目前提供的此产品编号的物品中高度关注物质（SVHC）的信息是基于欧洲化学品管理局（ECHA）最新发布的“物品中物质的要求指南”，链接如下：<https://echa.europa.eu/guidance-documents/guidance-on-reach>

该系列中的其他产品 | AMPMODU 公端



PCB 板端连接器及母端(1624)



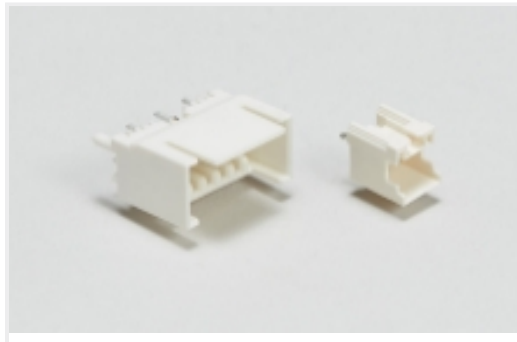
板对板接头和插座(1579)



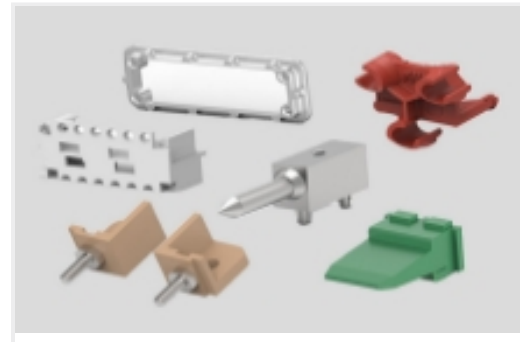
汽车接头(1)



矩形电源连接器(43)



线对板接头和插座(114)

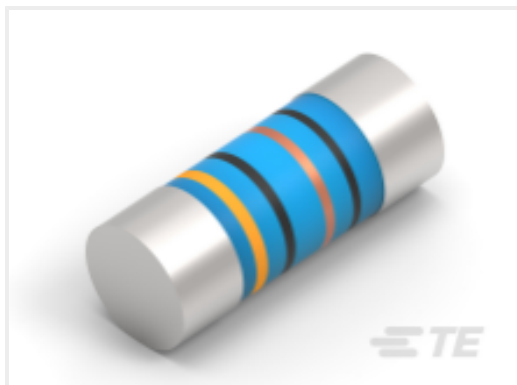
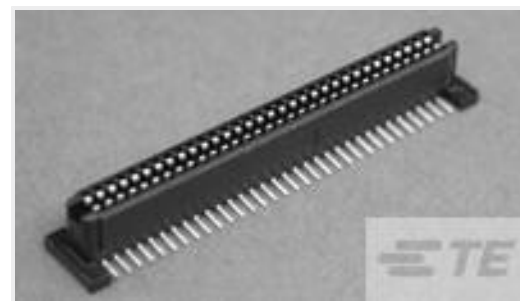
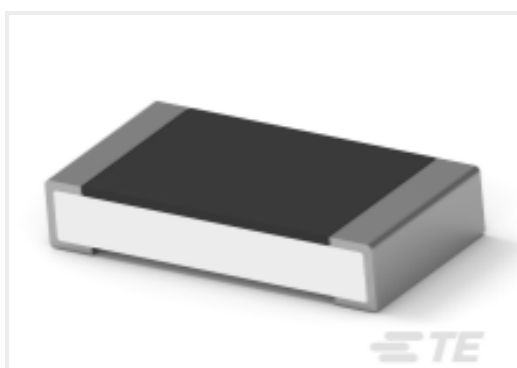


连接器硬件(1)



连接器端子(47)

客户还购买了

TE 产品编号5-103911-3
60 SYSTEM 50 RCPT ASSY DRRATE 产品编号5-104076-2
60 SYS50 HDR DRST SHRD W/SL SNTE 产品编号3-1415020-1
PT570N20TE 产品编号1-1825006-9
GDS10S04=DIP SW,SLIDE,SMTTE 产品编号2176314-4
MELF SMA_A 180R 0.1% 15PPM 0102
0.3WTE 产品编号5146893-2
1FHR,84,30A/S,S,C,S08,09,10TE 产品编号1-928836-2
MOD2 PIN WITH A-PIN L/PTE 产品编号1-1437581-1
ASE22RL=AUTOSLIDE DPTE 产品编号4-2176391-7
RQ 1206 37K4 0.1% 10PPM 5K RLTE 产品编号7-2176246-6
CRGS2512 5% 1M8

文档

数据表/目录页

[AMPMODU Interconnection System](#)

[AMPMODU Interconnection System](#)

英文版本