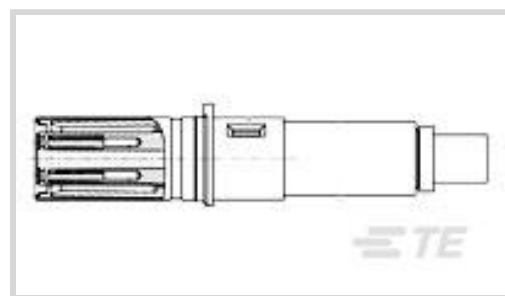


[连接器](#) > [端子](#) > [射频端子](#)端子类型: **插座**

射频端子种类: Quadrax

连接器和端子端接到: **电线和电缆**端子方向: **直式**端子接触部电镀材料: **金**

## 产品特性

### 产品类型特性

可密封	是
射频端子种类	Quadrax
连接器和端子端接到	电线和电缆

### 电气特征

阻抗	100 Ω
----	-------

### 主体特性

端子拆卸方式	后释放/后移除
--------	---------

### 接触件特性

端子长度	33.83 mm[1.331 in]
端子基材	铜
端子类型	插座
端子方向	直式
端子接触部电镀材料	金
端子额定电流 (最大值)	1 A

### 端接特性

线缆端接方法	六角压接
--------	------

### 机械附件

壳体内部的端子定位器类型	固定夹
--------------	-----

## 尺寸

线径	24 AWG
----	--------

## 使用环境

工作温度范围	-65 – 125 °C [-85 – 257 °F]
--------	-----------------------------

## 操作/应用

电路应用	Signal
------	--------

## 识别标记

端子颜色代码	无
--------	---

## 包装特性

封装方法	包装
------	----

## 产品合规性

如需合规文档，请访问 [TE 官网产品页面](#)。>

欧盟RoHS指令2011/65/EU	符合且适用豁免
欧盟ELV指令2000/53/EC	符合且适用豁免
中国电器电子产品有害物质限制使用管理办法（China RoHS 2，工业和信息化部携七部委2016年第32号令	受限材料超出阈值
欧盟REACH法规(EC) No. 1907/2006	<p>欧洲化学品管理局最新发布的SVHC候选清单: 2024年1月 (240)</p> <p>SVHC候选清单的声明更新至: 2022年1月 (223)</p> <p>超过限值的SVHC：</p> <p>Pb (3.7% in Component Part)</p> <p><b>物品安全使用说明：</b> 使用本产品时不要进食、饮水或吸烟。作业后彻底清洗。如果可能，请回收再利用，如需废弃处置，请遵守当地有关法规。</p>
卤素含量	低卤素 - 每种匀质材料的 Br、Cl、F、I < 900 ppm。也不含 BFR/CFR/PVC
焊接工艺能力	不适合采用焊接工艺

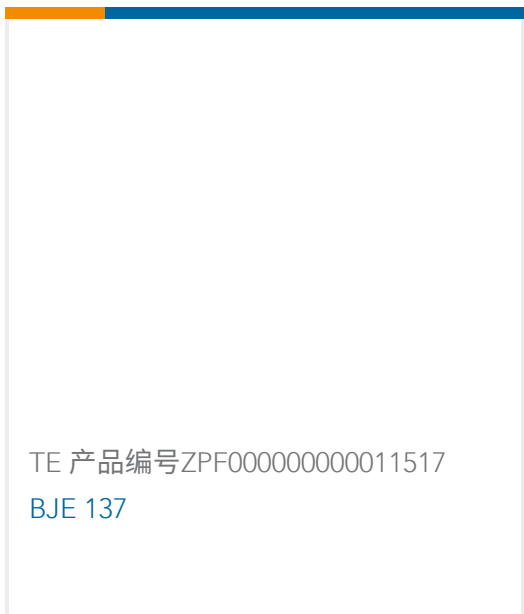
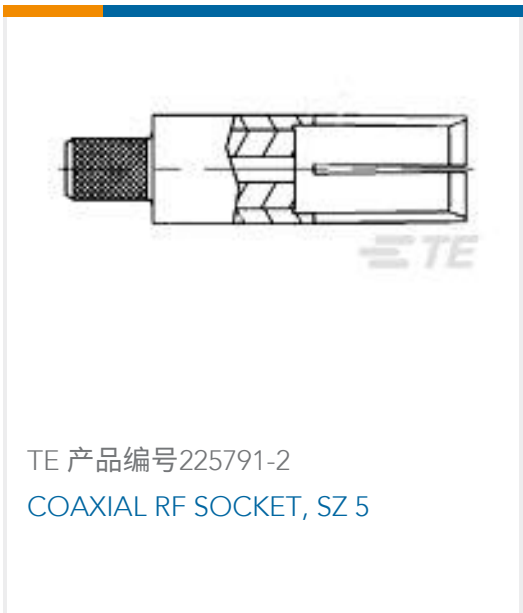
### 产品合规免责声明

此信息基于对供应商的合理调查以及TE对供应商提供的信息的现有认知。此信息可能发生变化。经TE确认符合欧盟RoHS的产品编号，产品均质材料中铅、六价铬、汞、PBB、PBDE、DEHP、BBP、DBP和DIBP的最大浓度不超过0.1%，镉的最大浓度不超过0.01%或符合指令2011/65/EU(RoHS2)及其修订指令规定的豁免。根据2011/65/EU指令要求电子电气产品需要进行CE标识。元器件产品通常无需进行CE标识。经TE确认符合欧盟ELV指令的产品编号，产品均质材料中，铅、六价铬和汞的最大浓度不超过0.1%，镉的最大浓度不超过0.01%（按重量计算），或符合指令2000/53/EC(ELV)附录中规定的豁免。关于欧盟REACH法规，TE目前提供的此产品编号的物品中高度关注物质(SVHC)的信息是基于欧洲化学品管理局(ECHA)最新发布的“物品中物质的要求指南”，链接如下：<https://echa.europa.eu/guidance-documents/guidance-on-reach>

## 配套部件



## 客户还购买了



## 文档

### 产品图纸

SOCKET CONTACT, QUADRAX, SZ8, RR

英文版本

### CAD 文件

3D PDF

3D

### 下载查看

ENG\_CVM\_CVM\_1445693-1\_M.2d\_dxf.zip



英文版本

**下载查看**

[ENG\\_CVM\\_CVM\\_1445693-1\\_M.3d\\_igs.zip](#)

英文版本

**下载查看**

[ENG\\_CVM\\_CVM\\_1445693-1\\_M.3d\\_stp.zip](#)

英文版本

下载CAD文件代表我接受和同意 [使用条款](#)。

---

**数据表/目录页**

[DEUTSCH MIL-DTL-38999 CIRCULAR CONNECTORS](#)

英文版本

---

**产品规格**

**应用规格**

英文版本

**应用规格**

英文版本