

1394430-3 ✓ 有效

MAG-MATE | MAG-MATE 300

TE 内部编号 1394430-3

Magnet Wire Terminals, RAST 5D, 28 – 25 AWG Aluminum Wire, .

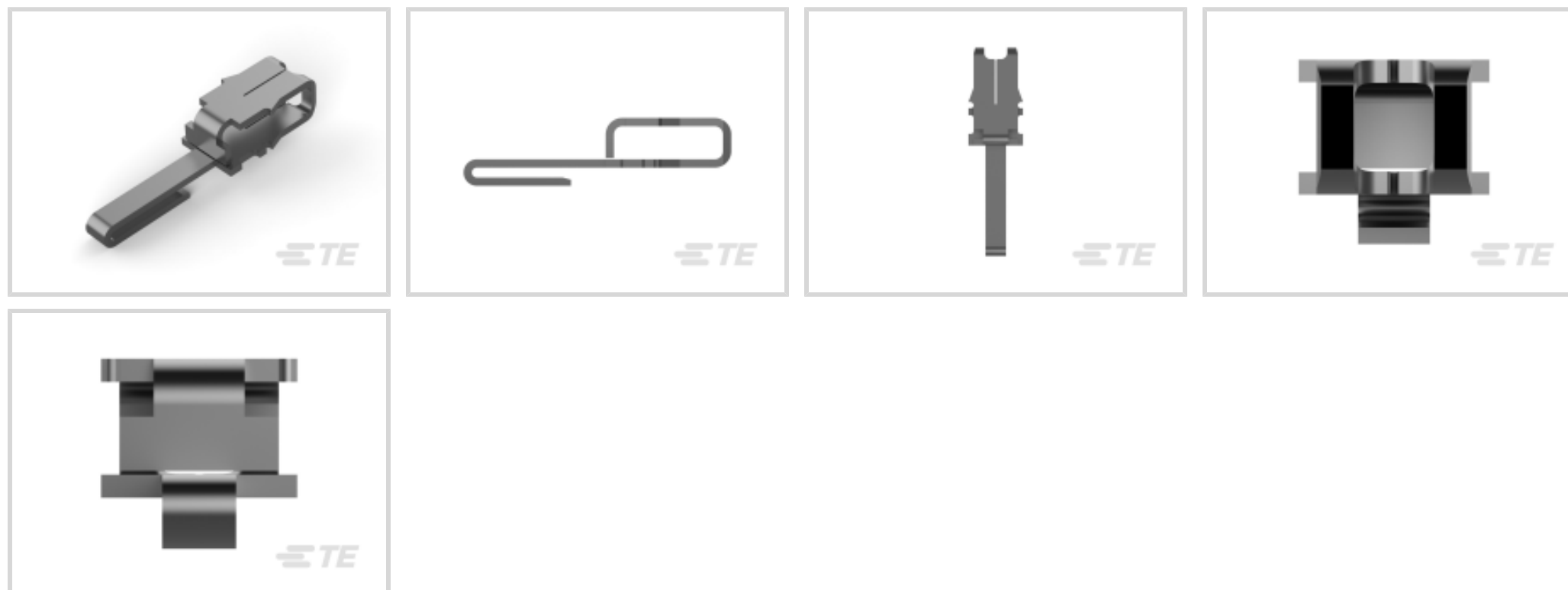
08 – .16 mm Aluminum Wire, .27 – .4 mm Magnet Wire, 30 – 26

AWG Magnet Wire, MAG-MATE 300

[在 TE 官网查看>](#)



端子和接头 > 漆包线端子



漆包线端子类型: RAST 5D

铝质电线尺寸: .08 – .16 mm

电磁线尺寸: .27 – .4 mm

产品特性

产品类型特性

与分离式电线类型兼容

实芯, 漆包线

接触件特性

漆包线端子类型

RAST 5D

端子电镀材料

无镀层

端子方向

直式

端接特性

线缆端接方法

绝缘刺破 (IDC)

尺寸

端子高度

16.2 mm[.637 in]

铝质电线尺寸

.08 – .16 mm

电磁线尺寸

.27 – .4 mm

材料厚度 (电磁线侧)

.32 mm[.013 in]

产品长度

16.2 mm[.637 in]

使用环境

绝缘选项

非绝缘

操作/应用

与电线基础材料兼容

铜, 铝

包装特性

封装方法

卷/箱

产品合规性

如需合规文档，请访问 [TE 官网产品页面](#)。>

欧盟RoHS指令2011/65/EU

符合

欧盟ELV指令2000/53/EC

符合

中国电器电子产品有害物质限制使用管理办法（China RoHS 2，工业和信息化部携七部委2016年第32号令

没有超出阈值的受限材料

欧盟REACH法规(EC) No. 1907/2006

欧洲化学品管理局最新发布的SVHC候选清单: 2024年1月 (240)
SVHC候选清单的声明更新至: 2023年6月 (235)
不含REACH SVHC

卤素含量

低卤素 - 每种匀质材料的 Br、Cl、F、I < 900 ppm。也不含 BFR/CFR/PVC

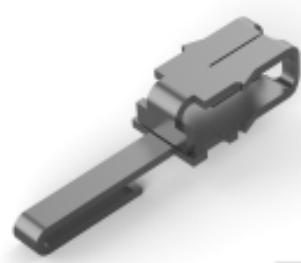
焊接工艺能力

不适合采用焊接工艺

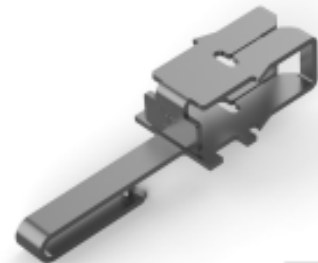
产品合规免责声明

此信息基于对供应商的合理调查以及TE对供应商提供的信息的现有认知。此信息可能发生变化。经TE确认符合欧盟RoHS的产品编号，产品均质材料中铅、六价铬、汞、PBB、PBDE、DEHP、BBP、DBP和DIBP的最大浓度不超过0.1%，镉的最大浓度不超过0.01%或符合指令2011/65/EU(RoHS2)及其修订指令规定的豁免。根据2011/65/EU指令要求电子电气产品需要进行CE标识。元器件产品通常无需进行CE标识。经TE确认符合欧盟ELV指令的产品编号，产品均质材料中，铅、六价铬和汞的最大浓度不超过0.1%，镉的最大浓度不超过0.01%（按重量计算），或符合指令2000/53/EC(ELV)附录中规定的豁免。关于欧盟REACH法规，TE目前提供的此产品编号的物品中高度关注物质(SVHC)的信息是基于欧洲化学品管理局(ECHA)最新发布的“物品中物质的要求指南”，链接如下：<https://echa.europa.eu/guidance-documents/guidance-on-reach>

配套部件



TE 产品编号 1394430-1
MAG MATE KONTAKT



TE 产品编号 1394429-1
MAG MATE KONTAKT



TE 产品编号 1394431-1
MAG MATE CONT. 5D



TE 产品编号 1-1394430-1
MAG MATE KONTAKT

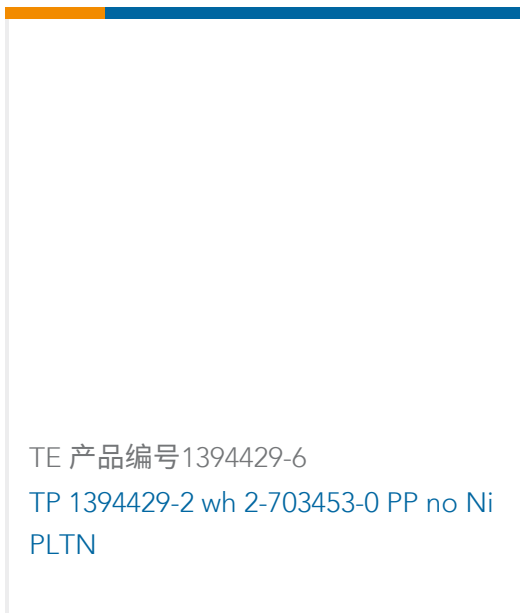


该系列中的其他产品 | MAG-MATE 300



客户还购买了





文档

产品图纸

MAG MATE CONT. 5D

英文版本

CAD 文件

3D PDF

3D

下载查看

[ENG_CVM_CVM_1394430-3_A_c-1394430-3-a.2d_dxf.zip](#)

英文版本

下载查看

[ENG_CVM_CVM_1394430-3_A_c-1394430-3-a.3d_igs.zip](#)

英文版本

下载查看

[ENG_CVM_CVM_1394430-3_A_c-1394430-3-a.3d_stp.zip](#)

英文版本

下载CAD文件代表我接受和同意[使用条款](#)。

产品规格

应用规格

英文版本

使用说明书

CONTACT CAVITY FOR RAST 5D

英文版本

使用说明书 (非美国)

英文版本