

MAG-MATE

TE 内部编号 1217082-1

Magnet Wire Terminals, Poke-In, .45 – .64 mm Magnet Wire, 25 – 22 AWG Magnet Wire, Insulation Displacement (IDC), Tin Plating, MAG-MATE

[在 TE 官网查看>](#)

端子 and 接头 > 漆包线端子



漆包线端子类型: 插入式

电磁线尺寸: .45 – .64 mm

线缆端接方法: 绝缘刺破 (IDC)

材料厚度 (电磁线侧): .41 mm [.016 in]

产品特性

产品类型特性

与分离式电线类型兼容

实芯, 漆包线

接触件特性

漆包线端子类型

插入式

端子电镀材料

锡

端子方向

扭曲

端接特性

线缆端接方法

绝缘刺破 (IDC)

尺寸

端子高度

7.62 mm [.3 in]

电磁线尺寸

.45 – .64 mm

材料厚度 (电磁线侧)

.41 mm [.016 in]

产品长度

7.87 mm [.309 in]

使用环境

绝缘选项

非绝缘

工作温度范围

-65 – 150 °C[-85 – 302 °F]

操作/应用

与电线基础材料兼容

铜, 铝

包装特性

封装方法

Reel, 卷/箱

产品合规性

如需合规文档，请访问 [TE 官网产品页面](#)。>

欧盟RoHS指令2011/65/EU

符合

欧盟ELV指令2000/53/EC

符合

中国电器电子产品有害物质限制使用管理办法（China RoHS 2，工业和信息化部携七部委2016年第32号令

没有超出阈值的受限材料

欧盟REACH法规(EC) No. 1907/2006

欧洲化学品管理局最新发布的SVHC候选清单: 2024年1月 (240)

SVHC候选清单的声明更新至: 2024年1月 (240)

不含REACH SVHC

卤素含量

低卤素 - 每种均质材料的 Br、Cl、F、I < 900 ppm。也不含 BFR/CFR/PVC

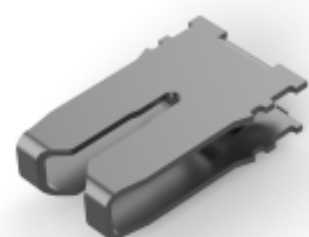
焊接工艺能力

不适合采用焊接工艺

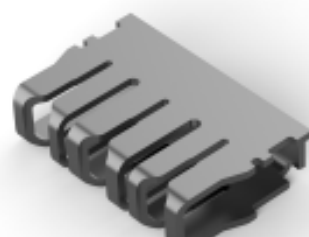
产品合规免责声明

此信息基于对供应商的合理调查以及TE对供应商提供的信息的现有认知。此信息可能发生变化。经TE确认符合欧盟RoHS的产品编号，产品均质材料中铅、六价铬、汞、PBB、PBDE、DEHP、BBP、DBP和DIBP的最大浓度不超过0.1%，镉的最大浓度不超过0.01%或符合指令2011/65/EU(RoHS2)及其修订指令规定的豁免。根据2011/65/EU指令要求电子电气产品需要进行CE标识。元器件产品通常无需进行CE标识。经TE确认符合欧盟ELV指令的产品编号，产品均质材料中，铅、六价铬和汞的最大浓度不超过0.1%，镉的最大浓度不超过0.01%（按重量计算），或符合指令2000/53/EC(ELV)附录中规定的豁免。关于欧盟REACH法规，TE目前提供的此产品编号的物品中高度关注物质(SVHC)的信息是基于欧洲化学品管理局(ECHA)最新发布的“物品中物质的要求指南”，链接如下：<https://echa.europa.eu/guidance-documents/guidance-on-reach>

配套部件



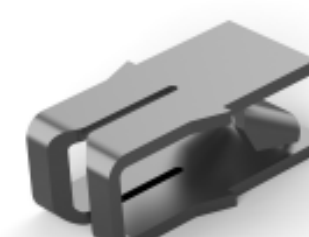
TE 产品编号 1217355-1
MAG-MATE TERM 16-15 0157 TPNBR



TE 产品编号 1217853-1
TERM,SPL,TRI-SLOT,MAG-MATE



TE 产品编号 1217689-1
SPECIAL LEAF CONTACT,300 SERIE



TE 产品编号 63658-1
MAG MATE TERM 25-22 016TPBR



TE 产品编号 1718165-1
MINI MAG MATE CONTACT (LEAF SPRING)



TE 产品编号 1217824-1
TERM,POKE-IN,MAG-MATE



TE 产品编号 1217209-1
TERM SPL TRISLOT 300 MTA MAG



TE 产品编号 1217357-1
MAG-MATE TERM 21-19 0157 TPNBR



TE 产品编号 1217358-1
MAG-MATE TERM 23-21 0157 TPNBR



TE 产品编号 1217688-1
SPECIAL LEAF CONTACT,300 SERIE



TE 产品编号 1217690-1
SPECIAL LEAF CONTACT,300 SERIE



TE 产品编号 1217757-1
TERM,POKE-IN,LP, MAG-MATE



TE 产品编号 1217942-1
TERMINAL,POKE-IN,MAG-MATE



TE 产品编号 1742159-1
TERMINAL,SPLICE, MAG-MATE



TE 产品编号 1742404-1
PIN,090 DIAM,500 SERIES,MAG-MA



TE 产品编号 63658-2
MAG-MATE TERM 25-22 016 TPBR



TE 产品编号 63658-3
MAG MATE TERM 25-22 016TPBR



TE 产品编号 63658-5
TERM,POKE-IN,MAG-MATE



TE 产品编号 63754-1
TERM,MAG-MATE 27-23 016TPBR



TE 产品编号 63975-1
MAG-MATE TRI SLOT 016 TPBR

该系列中的其他产品 | MAG-MATE



PCB 端子(1)



插入和拔出工具(6)



漆包线端子(336)

客户还购买了



文档

产品图纸

[TERM MAG-MATE 25-22 016 TPPHBZ](#)

英文版本

CAD 文件

[3D PDF](#)

3D

下载查看

[ENG_CVM_CVM_1217082-1_E_c-1217082-1-e.2d_dxf.zip](#)

英文版本

下载查看

[ENG_CVM_CVM_1217082-1_E_c-1217082-1-e.3d_igs.zip](#)

英文版本

下载查看

[ENG_CVM_CVM_1217082-1_E_c-1217082-1-e.3d_stp.zip](#)

英文版本

下载CAD文件代表我接受和同意 [使用条款](#)。

数据表/目录页

[Magnet Wire Terminals & Splices](#)

英文版本

产品规格

[应用规格](#)

英文版本