



热缩管



主要产品颜色: 黑色

墙面类型: 单壁

原始内径 (最小值): 4.75 mm [.187 in]

收缩后内径 (最大值): 2.36 mm [.093 in]

收缩率: 4:1

产品特性

产品类型特性

| | |
|------|----|
| 墙面类型 | 单壁 |
|------|----|

电气特征

| | |
|------------|------|
| 工作电压 (最大值) | 1 kV |
|------------|------|

主体特性

| | |
|--------|----------|
| 流体类型 | 医疗液体, 水 |
| 主要产品颜色 | 黑色 |
| 收缩率 | 4:1 |
| 主要产品材料 | 医用级交联聚烯烃 |
| 灵活性 | 柔性 |

尺寸

| | |
|-------------|------------------|
| 恢复的壁厚 (标称) | .5 mm[.02 in] |
| 原始内径 (最小值) | 4.75 mm[.187 in] |
| 收缩后内径 (最大值) | 2.36 mm[.093 in] |

使用环境

| | |
|------------|--------------|
| 收缩温度 (最小值) | 110 °C |
| 热缩管易燃性类型 | 非阻燃 |
| 工组温度范围 | -40 – 110 °C |
| 收缩温度 | 110 °C |



操作/应用

| | |
|------|--------------------|
| 机械阻力 | 冲击, 应力消除, 液体, 辐射灭菌 |
|------|--------------------|

产品供货情况

| | |
|------|--------|
| 适用区域 | 全球, 全球 |
|------|--------|

包装特性

| | |
|------|----------------|
| 封装方法 | 切割件, 杆, 线轴, 线轴 |
|------|----------------|

其他

| | |
|------|----|
| 产品来源 | US |
|------|----|

产品合规性

如需合规文档，请访问 [TE 官网产品页面](#)。>

| | |
|---|---|
| 欧盟RoHS指令2011/65/EU | 符合 |
| 欧盟ELV指令2000/53/EC | 符合 |
| 中国电器电子产品有害物质限制使用管理办法（China RoHS 2，工业和信息化部携七部委2016年第32号令 | 没有超出阈值的受限材料 |
| 欧盟REACH法规(EC) No. 1907/2006 | 欧洲化学品管理局最新发布的SVHC候选清单: 2024年1月 (240) SVHC候选清单的声明更新至: 2023年6月 (235) 不含REACH SVHC |
| 卤素含量 | 低卤素 - 每种均质材料的 Br、Cl、F、I < 900 ppm。也不含 BFR/CFR/PVC |
| 焊接工艺能力 | 不适合采用焊接工艺 |

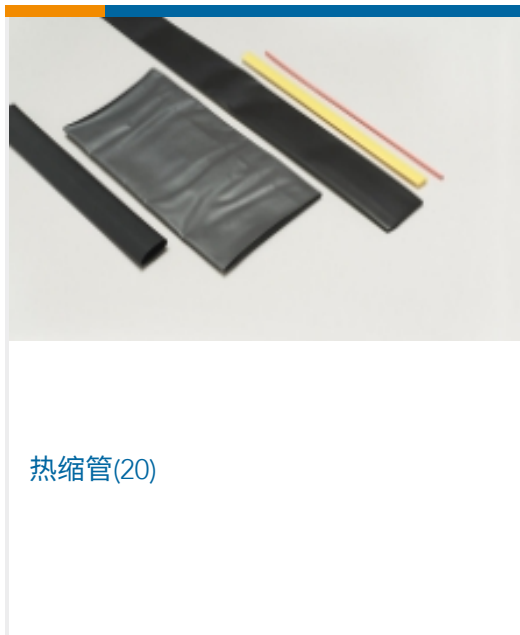
产品合规免责声明

此信息基于对供应商的合理调查以及TE对供应商提供的信息的现有认知。此信息可能发生变化。经TE确认符合欧盟RoHS的产品编号，产品均质材料中铅、六价铬、汞、PBB、PBDE、DEHP、BBP、DBP和DIBP的最大浓度不超过0.1%，镉的最大浓度不超过0.01%或符合指令2011/65/EU(RoHS2)及其修订指令规定的豁免。根据2011/65/EU指令要求电子电气产品需要进行CE标识。元器件产品通常无需进行CE标识。经TE确认符合欧盟ELV指令的产品编号，产品均质材料中，铅、六价铬和汞的最大浓度不超过0.1%，镉的最大浓度不超过0.01%（按重量计算），或符合指令2000/53/EC(ELV)附录中规定的豁免。关于欧盟REACH法规，TE目前提供的此产品编号的物品中高度关注物质(SVHC)的信息是基于欧洲化学品管理局(ECHA)最新发布的“物品中物质的要求指南”，链接如下：<https://echa.europa.eu/guidance-documents/guidance-on-reach>

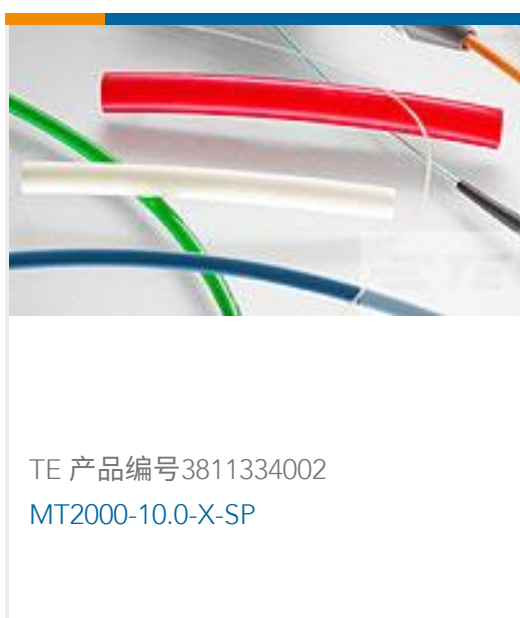
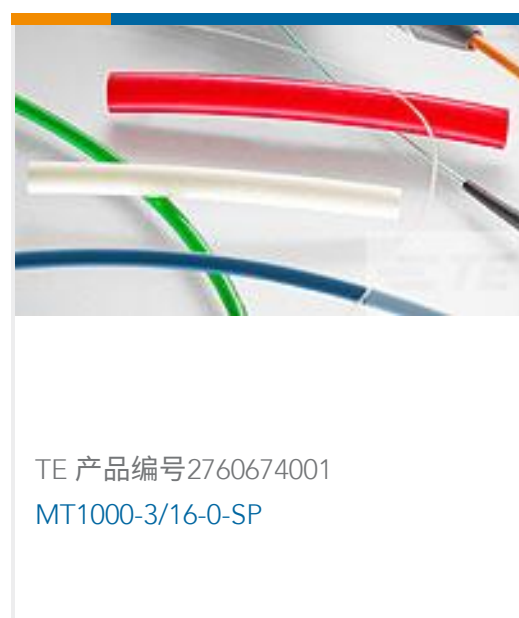
配套部件



该系列中的其他产品 | RAYCHEM MT5000



客户还购买了



MT5000-3/16-0-SP

Black, 4:1, Single Wall Tubing, Shrinks To .093 in [2.36 mm], Medical Grade
Crosslinked Polyolefin, .187 in [4.75 mm] Inner Diameter, RAYCHEM MT5000

