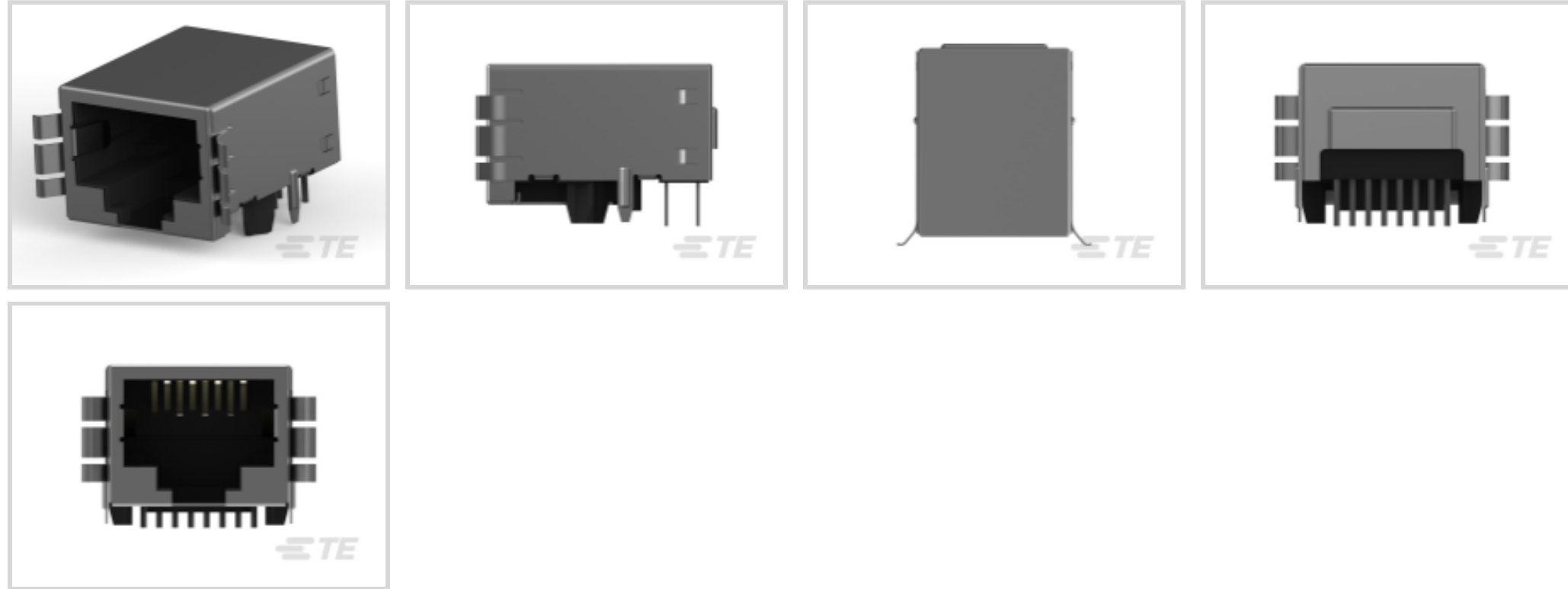


TE 内部编号 1116062-2
 RJ45 Connectors, RJ45, Single Port, 1 x 1, RJ Type Jacks & Plugs,
 Standard Connector Contact Density, Jack, Shielded, Cat 5,
 Standard - Latch Down

[在 TE 官网查看>](#)

连接器 > 模块化插座和插头 > RJ45 连接器



模块化插座和插头接口类型: RJ45

端口配置: 单端口

端口矩阵配置: 1 x 1

模块化插座和插头产品: RJ 型插座和插头

连接器端子密度: 标准

产品特性

产品类型特性

连接器产品类型	连接器组件
模块化插座和插头接口类型	RJ45
模块化插座和插头产品	RJ 型插座和插头
模块化连接器种类	插座
接地选项	PCB 和面板接地
连接器和端子端接到	印刷电路板

结构特性

面板接地位置	顶部和侧面
PCB 接地片数量	2
状态指示灯类型	非照明
端口配置	单端口
端口矩阵配置	1 x 1
连接器端子密度	标准
位数	8
装载位置数量	8

PCB 安装方向	直角
主体特性	
PCB 接地片位置	-3.05 mm[-.12 in]
屏蔽电镀材料	锡
屏蔽材料	铜锌合金, 铜锌合金
模块化插座插销方向	标准 - 下锁闭
连接器外形	低
接触件特性	
端子底板材料	镍
PCB 端子端接区域电镀材料	锡
端子额定电流 (最大值)	.2 A, 1.5 A
端子接触部电镀材料	金
端子基材	磷青铜
端子接合区域电镀材料厚度	1.27 μ m[50 μ in]
端接特性	
PCB 端接方法	通孔 - 焊接
端接柱体和尾部长度的	3.48 mm[.137 in]
机械附件	
面板安装特性	不带
连接器安装类型	面板安装
壳体特性	
接合入口位置	侧
中心线 (间距)	1.02 mm[.04 in]
壳体颜色	黑色
外壳材料	高温尼龙
尺寸	
PCB 厚度 (建议)	1.57 mm[.062 in]
连接器高度	9.58 mm[.377 in]
使用环境	
工作温度范围	-40 – 85 °C[-40 – 185 °F]
操作/应用	

屏蔽	是
电路应用	Signal

行业标准

UL 阻燃性等级	UL 94V-0
性能类别	5 类

包装特性

封装方法	Tray, 盒和托盘
------	------------

产品合规性

如需合规文档，请访问 [TE 官网产品页面](#)。>

欧盟RoHS指令2011/65/EU	符合
欧盟ELV指令2000/53/EC	符合
中国电器电子产品有害物质限制使用管理办法（China RoHS 2，工业和信息化部携七部委2016年第32号令	没有超出阈值的受限材料
欧盟REACH法规(EC) No. 1907/2006	欧洲化学品管理局最新发布的SVHC候选清单: 2024年1月（240） SVHC候选清单的声明更新至: 2024年1月（240） 不含REACH SVHC
卤素含量	非低卤素 - 包含 Br 或 Cl > 900 ppm。
焊接工艺能力	波峰焊接可达到 265°C

产品合规免责声明

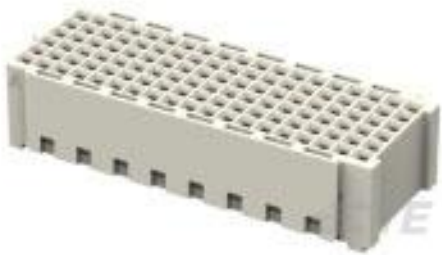
此信息基于对供应商的合理调查以及TE对供应商提供的信息的现有认知。此信息可能发生变化。经TE确认符合欧盟RoHS的产品编号，产品均质材料中铅、六价铬、汞、PBB、PBDE、DEHP、BBP、DBP和DIBP的最大浓度不超过0.1%，镉的最大浓度不超过0.01%或符合指令2011/65/EU(RoHS2)及其修订指令规定的豁免。根据2011/65/EU指令要求电子电气产品需要进行CE标识。元器件产品通常无需进行CE标识。经TE确认符合欧盟ELV指令的产品编号，产品均质材料中，铅、六价铬和汞的最大浓度不超过0.1%，镉的最大浓度不超过0.01%（按重量计算），或符合指令2000/53/EC(ELV)附录中规定的豁免。关于欧盟REACH法规，TE目前提供的此产品编号的物品中高度关注物质(SVHC)的信息是基于欧洲化学品管理局(ECHA)最新发布的“物品中物质的要求指南”，链接如下：<https://echa.europa.eu/guidance-documents/guidance-on-reach>

配套部件

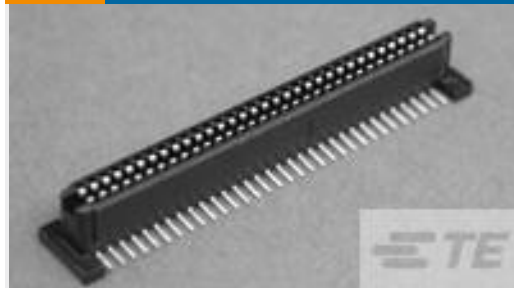


TE 产品编号 188729-1
8P.COVER/SOLD.STOP

客户还购买了



TE 产品编号2102061-2
Mezalok, Socket, 114 p, 10 mm, 50 Au, LF



TE 产品编号5120528-1
1FHR,64,30A/S,N,C,S08,09,10



TE 产品编号2016166-1
JACK, R/A PCB, 50 OHM, BNC



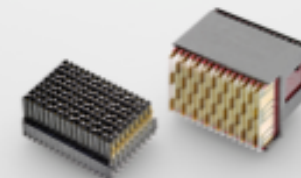
TE 产品编号1376164-1
BATTERY HOLDER ML621 ASSY



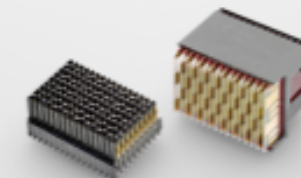
TE 产品编号2102771-2
Plug Assy, R Angle, 7Row, Cnt, MG, RUG



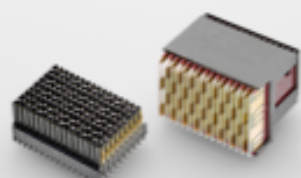
TE 产品编号9-1624112-2
3650 0603 0.27uH 5% 2K RL



TE 产品编号2302785-2
RA PLUG ASSY,7ROW,CENTER,VPX, MG RT3



TE 产品编号2302790-1
VERTRECCASSY,RIGHTEND,MULTIGIG RT3



TE 产品编号2302791-1
VERTRECCASSY,CENTER,RTM, MULTIGIG RT3



TE 产品编号2016167-1
MINI UHF, RTANG ASSY

文档

产品图纸

MJ,10MM,8P,BEZEL PNL TABS,SN

英文版本

CAD 文件

3D PDF

3D

下载查看

ENG_CVM_CVM_1116062-2_K.2d_dxf.zip



英文版本

下载查看

[ENG_CVM_CVM_1116062-2_K.3d_igs.zip](#)

英文版本

下载查看

[ENG_CVM_CVM_1116062-2_K.3d_stp.zip](#)

英文版本

下载CAD文件代表我接受和同意 [使用条款](#)。

数据表/目录页

[82066 - Modular Jacks and MRJ21 Product catalog - Single Port Modular Jacks section](#)

英文版本

[1-1773464-9_MODULAR_JACKS_SINGLE_PORT_PCB_MOUNT](#)

英文版本

产品规格

应用规格

英文版本