



传感器 > 流量传感器 > Piezoelectric Traffic Sensor



交通传感器类型: **压电流量传感器**

[所有 Piezoelectric Traffic Sensor \(20\)](#)

产品特性

产品类型特性

传感器类	I 级
交通传感器类型	压电流量传感器

产品合规性

[如需合规文档，请访问 TE 官网产品页面。>](#)

欧盟RoHS指令2011/65/EU	符合
欧盟ELV指令2000/53/EC	符合
中国电器电子产品有害物质限制使用管理办法（China RoHS 2，工业和信息化部携七部委2016年第32号令	没有超出阈值的受限材料
欧盟REACH法规(EC) No. 1907/2006	欧洲化学品管理局最新发布的SVHC候选清单: 2025年1月（247） SVHC候选清单的声明更新至: 2023年1月（233） 不含REACH SVHC
卤素含量	尚未进行卤素含量审核
焊接工艺能力	尚未进行焊接工艺可能性审核

产品合规免责声明

此信息基于对供应商的合理调查以及TE对供应商提供的信息的现有认知。此信息可能发生变化。经TE确认符合欧盟RoHS的产品编号，产品均质材料中铅、六价铬、汞、PBB、PBDE、DEHP、BBP、DBP和DIBP的最大浓度不超过0.1%，镉的最大浓度不超过0.01%或符合指令2011/65/EU(RoHS2)及其修订指令规定的豁免。根据2011/65/EU指令要求电子电气产品需要进行CE标识。元器件产品通常无需进行CE标识。经TE确认符合欧盟ELV指令的产品编号，产品均质材料中，铅、六价铬和汞的最大浓度不超过0.1%，镉的最大浓度不超过0.01%（按重量计算），或符合指令2000/53/EC(ELV)附录中规定的豁免。关于欧盟REACH法规，TE目前提供的物品中高度关注物质含量(SVHC)信息是基于欧洲化学品管理局(ECHA)“物品中物质的要求指南”(2011年4月第2版)，在最终产品中高度关注物质含量按重量计算不超过0.1%。TE注意到欧洲法院在2015年9月10日的裁定（也被称为O5A：Once An Article Always An Article），对于“复杂物品”，高度关注物质含量阈值

标准适用于产品本身以及组成产品的单个物品。TE 已经基于新的 ECHA“物品中物质的要求指南”（2017年6月第4版）完成对O5A规则的评估，并将相应更新REACH的声明。

配套部件



TE 产品编号 11032408-00
BL CLS 1, 11'SENSOR/300' CABLE

该系列中的其他产品 | MEAS ROADTRAX

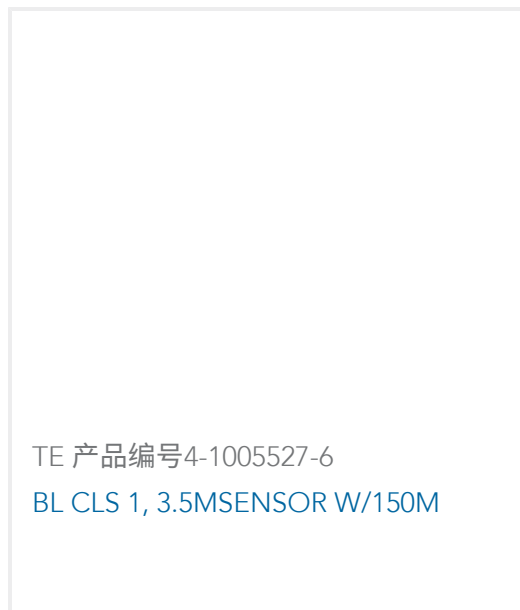


流量传感器(20)

客户还购买了



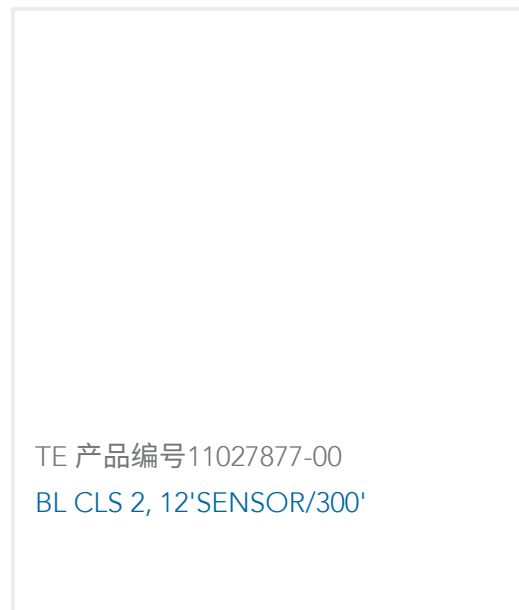
TE 产品编号CAT-TRA0001
Piezoelectric Traffic Sensor



TE 产品编号4-1005527-6
BL CLS 1, 3.5SENSOR W/150M



TE 产品编号11028665-00
BL CLS 2,11'SENSOR/200'



TE 产品编号11027877-00
BL CLS 2, 12'SENSOR/300'



TE 产品编号11030572-00
BL CLS 2, 8'SENSOR/300'



TE 产品编号11028666-00
BL CLS 1, 10'SENSOR/200' CABLE

文档

[CAD 文件](#)

[3D PDF](#)



3D

下载查看

[ENG_CVM_CVM_11032047-00_F.2d_dxf.zip](#)

英文版本

下载查看

[ENG_CVM_CVM_11032047-00_F.3d_igs.zip](#)

英文版本

下载查看

[ENG_CVM_CVM_11032047-00_F.3d_stp.zip](#)

英文版本

下载CAD文件代表我接受和同意 [使用条款](#)。

数据表/目录页

[RoadTrax BL TRAFFIC SENSOR](#)

英文版本