

1099939-8 ✓ 有效

UTILUX

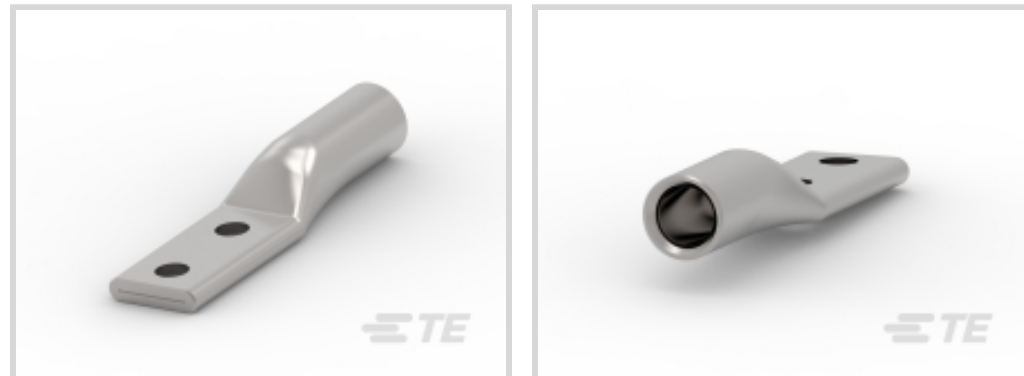
TE 内部编号 1099939-8

Compression Connectors, AMERICAS / ASIA, Compression, ≤ 35 kV, Copper, Compression, Tinned Cu, 0000 AWG, Terminal Lug, 2 Hole, Stud Size 1/2

[在 TE 官网查看>](#)



能源和电力产品 > 电源系统连接器 > 压缩连接器



压缩连接器产品供货情况: **亚洲, 美洲**

压缩连接器技术: **压力**

压缩连接器电压等级: **≤ 35 kV**

压缩连接器导体材料: **铜**

压接类型: **压力**

产品特性

产品类型特性

压缩连接器技术	压力
压缩连接器材料	镀锡铜
地下网络元器件类型	终端盒

结构特性

孔数	2
----	---

电气特征

压缩连接器电压等级	≤ 35 kV
-----------	---------

主体特性

压线筒类型	长
导体类型	绞线
压缩连接器导体材料	铜

接触件特性

压接类型	压力
------	----

尺寸

接线片宽度	25.4 mm[1 in]
接线片长度	127 mm[5 in]
压缩连接器导体尺寸	0000 AWG

压缩连接器螺钉尺寸	1/2
-----------	-----

操作/应用

不含铅、镉等重金属	是
-----------	---

应用类型	配电
------	----

带电安装	否
------	---

行业标准

获得 CSA 认证	是
-----------	---

获得 UL 认证	是
----------	---

NEMA 间距 (2 孔)	是
---------------	---

产品供货情况

压缩连接器产品供货情况	亚洲, 美洲
-------------	--------

其他

模具色码	紫色
------	----

产品合规性

如需合规文档，请访问 [TE 官网产品页面](#)。>

欧盟RoHS指令2011/65/EU	符合
--------------------	----

欧盟ELV指令2000/53/EC	符合
-------------------	----

中国电器电子产品有害物质限制使用管理办法 (China RoHS 2, 工业和信息化部携七部委2016年第32号令)	没有超出阈值的受限材料
--	-------------

欧盟REACH法规(EC) No. 1907/2006	欧洲化学品管理局最新发布的SVHC候选清单: 2024年1月 (240) SVHC候选清单的声明更新至: 2024年1月 (240) 不含REACH SVHC
-----------------------------	---

卤素含量	低卤素 - 每种均质材料的 Br、Cl、F、I < 900 ppm。也不含 BFR/CFR/PVC
------	---

焊接工艺能力	不适合采用焊接工艺
--------	-----------

产品合规免责声明

此信息基于对供应商的合理调查以及TE对供应商提供的信息的现有认知。此信息可能发生变化。经TE确认符合欧盟RoHS的产品编号，产品均质材料中铅、六价铬、汞、PBB、PBDE、DEHP、BBP、DBP和DIBP的最大浓度不超过0.1%，镉的最大浓度不超过0.01%或符合指令2011/65/EU(RoHS2)及其修订指令规定的豁免。根据2011/65/EU指令要求电子电气产品需要进行CE标识。元器件产品通常无需进行CE标识。经TE确认符合欧盟ELV指令的产品编号，产品均质材料中，铅、六价铬和汞的最大浓度不超过0.1%，镉的最大浓度不超过0.01%（按重量计算），或符合指令2000/53/EC(ELV)附录中规定的豁免。关于欧盟REACH法规，TE目前提供的此产品编号的物品中高度关注物质(SVHC)的信息是基于欧洲化学品管理局(ECHA)最新发布的“物品中物质的要求指南”，链接如下：<https://echa.europa.eu/guidance-documents/guidance-on-reach>

配套部件



TE 产品编号 2107475-2
UNIPRESS 6/120 +COF+CHARG



TE 产品编号 2107725-1
AUTOPRESS L62+ COF+CHARG



TE 产品编号 2107730-1
AutoPress 80 18V+COF+CHARG



TE 产品编号 2107733-4
AUTOPRESS C120 18V+COF+CHARG 110V

客户还购买了



TE 产品编号602121-6
CONNECTOR, 795.0 SERIES,AMPACT



TE 产品编号BM2964-000
RPIT-631M-SV37W245WNA



TE 产品编号1099939-3
COMP 2H TERM CU #2 LG BRL-062-1 /2



TE 产品编号1099939-7
COMP 2H TERM CU 3/0 LG BRL-062-1 /2



TE 产品编号1-1099899-1
COMP TERM CU 250 LG BRL-056-1/2



TE 产品编号1-1099939-0
COMP 2H TERM CU 300 LG BRL-062-1 /2



TE 产品编号1099899-6
COMP TERM CU 1/0 LG BRL-038-5/16



TE 产品编号1099939-1
COMP 2H TERM CU #4 LG BRL-062-1 /2



TE 产品编号1099939-4
COMP 2H TERM CU #1 LG BRL-062-1 /2



TE 产品编号1099939-6
COMP 2H TERM CU 2/0 LG BRL-062-1 /2

文档

产品图纸

[COMP 2H TERM CU 4/0 LG BRL-062-1/2](#)

英文版本

数据表/目录页

[COPPER-COMPRESSION-TERMINALS-CONNECTORS-FITTINGS](#)

英文版本



使用说明书

[使用说明书 \(美国\)](#)

英文版本

[使用说明书 \(美国\)](#)

英文版本

机构认证

[机构批件](#)

英文版本